

PARTS EUROPE[®]

Magazine

AUTUNNO 2022 ★ VOL. 13, N. 4

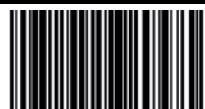


THOR



FORMA E FUNZIONE:
EVOLVED

NUOVO ABBIGLIAMENTO TECNICO PER IL 2023



9901-3088

- ★ Novità dal settore
- ★ Nuovi fornitori
- ★ Aggiornamenti dal mondo delle competizioni sportive



THOR 2023 Collection.
Built To Elevate Your Ride.
Scan the code to view the collection.



BUILT FOR THIS.

THOR[®]
thormx.com | @thormxofficial

IN COPERTINA

- » 34 **THOR: L'evoluzione di forma e funzione**
Nuovo abbigliamento tecnico per il 2023



SEZIONI

- » 8 **Introduzione**
» 12 **Notizie ed eventi**
» 76 **Sezione ricambi**

VETRINA PRODOTTI

- » 38 **Dunlop**
» 40 **Parts Unlimited**
» 42 **TecMate/OptiMate**
» 46 **Moose Racing**
» 48 **Barnett**
» 50 **HeinzBikes**
» 52 **J.W. Speaker**
» 54 **ICON**
» 56 **Alpinestars MX**
» 57 **Alpinestars Road**
» 58 **Accossato**
» 59 **Daytona**
» 60 **Cometic**
» 61 **Algis**
» 62 **Cobra**
» 63 **BDL**
» 64 **Dynojet**
» 65 **Rick's Motorsport Electrics**
» 66 **SW Motech**
» 67 **Moose Utility Division**
» 68 **Z1R**
» 69 **VForce**
» 70 **Vertex Pistons**
» 71 **Motion Pro**
» 72 **WRP**
» 73 **Sunstar**
» 74 **TRW**
» 75 **Regina Chain**

Editore/caporedattore: Don Emde · don@emdebooks.com

Redattore: Dennis Johnson · dennis@emdebooks.com

Direttore artistico: Morgan Williams

Responsabile di produzione: Jen Rose · jen@emdebooks.com

Revisore: Tracy Emde

Responsabile media digitali: Jeff Emde

Collaboratori di redazione: Kevin Bailey, Beth Dolgner, Don Emde,
Dain Gingerelli, Ari Henning,

Dennis Johnson, Laura Keren, Joe Kress

Collaboratori fotografia: David Dewhurst, Huub Munsters,

Mark Kariya, Laura Keren

Ai nostri lettori: Lo spazio editoriale di questa pubblicazione è offerto su base "pubblicitaria". Anche se facciamo del nostro meglio per verificare i fatti, i nostri lettori dovrebbero essere consapevoli che la responsabilità per l'accuratezza spetta ai produttori, ai fornitori o agli sponsor che ci hanno fornito le informazioni. – L'editore.

Parts Europe Magazine è pubblicato da Don Emde Inc., PO Box 6118, Laguna Niguel, CA 92607 USA. Copyright © 2022 di Don Emde Inc. Tutti i diritti riservati. Nessuna parte di questa pubblicazione può essere riprodotta o trasmessa in qualsiasi forma o con qualsiasi mezzo, elettronico o meccanico, inclusa la fotocopiatura, la registrazione o qualsiasi sistema di memorizzazione o recupero delle informazioni senza il permesso dell'editore. Don Emde Inc. non si assume alcuna responsabilità relativamente a qualsiasi materiale pubblicato sulla presente rivista. Tutte le dichiarazioni e le informazioni sono di responsabilità degli autori e degli sponsor.



Ufficio editoriale:

PO Box 6118, Laguna Niguel, CA 92607 USA

Tel: +1 949 632 4668

Sito internet: www.partsmagazineonline.com

NOTA BENE: I codici articolo presenti all'interno della rivista sono singoli esempi dei codici articolo disponibili. Cliccare sui link dei codici articolo per visualizzare l'elenco completo delle seguenti informazioni: codici articolo, applicazioni, colori e misure disponibili. In alternativa, contattare il proprio rappresentante Parts Europe.

COMMERCANTI: Registratevi oggi stesso come rivenditori Parts Europe e potrete comodamente ordinare tutti i prodotti di cui avete bisogno 24 ore su 24 e 7 giorni su 7 all'indirizzo www.partseurope.eu oppure chiamando il numero +49 6501 96 95 0

PARTS EUROPE

Parts Europe GmbH
Conrad-Röntgen-Strasse 2
54332 Wasserliesch/Trier (Germania)

Informazioni generali:

Tel: +49 6501 96 95 0

E-mail: info@partseurope.eu

Informazioni di vendita:

Tel: +49 6501 96 95 2000

Fax: +49 (0) 6501 / 96 95 2650

E-mail: sales@partseurope.eu Sito internet: www.partseurope.eu





THE ROAD IS YOURS. JUST RIDE!



THE NEW ROADSMART IV. EVEN STRONGER FOR LONGER.

With the new **RoadSmart IV**, the road is yours – so you're free to just keep on touring. The optimised tread pattern and advanced compounds help you command the road with confidence, even in the wet. Ride stronger, ride longer.

 **DUNLOP**

ROADSMART IV

Follow us...  /dunlopmoto  @dunlopmoto  @dunlopmoto

Find out more
or go to dunlop.eu



INTRODUCING THE SADDLEMEN

BMW R1200GS

ADVENTURE TOURING SEAT



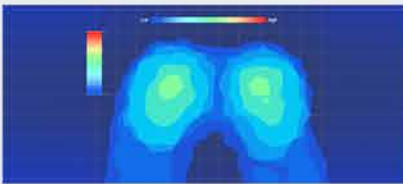
TECHNICAL *COMFORT.*

When it comes to precise feedback and ultimate control while riding, Saddlemen's all new adventure touring seat featuring the industry's first fully adjustable seat with lumbar support is a game changer. A properly adjusted seat is the single largest control surface of your motorcycle and will significantly improve the feel of your bike while reducing rider fatigue.

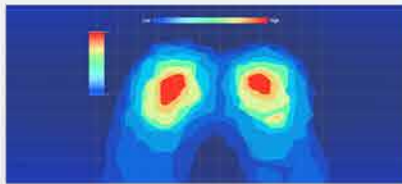
Featuring our exclusive Gel-Core Technology that will extend your ride time by up to 400%.

Heated #0810-1822 // Non-Heated #0810-1699

IT'S NOT OUR OPINION, IT'S SCIENCE



Saddlemen's Exclusive Gel-Core Technology



Traditional Foam Construction Air Bladder Construction

BUILT INTO EVERY SADDLEMEN R1200GS SEAT



UV PROTECTION
ADVANCED SOLAR TECHNOLOGY



COMFORTFOAM
CO-MOLDED TECHNOLOGY



SADDELGEL
PROPRIETARY POLYMERS



PROFOAM
PROGRESSIVE DENSITY



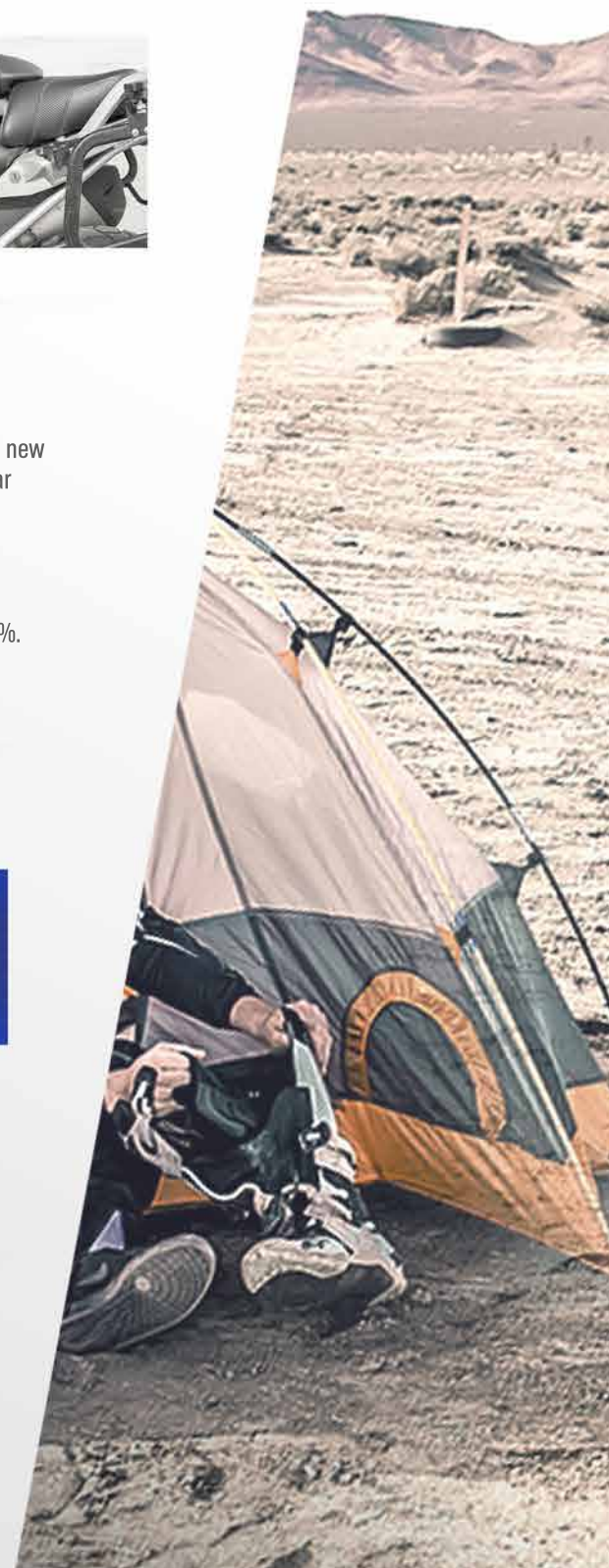
WATERPROOF
SADDLETYPE TECHNOLOGY



SPLITCUSHION
STRATA BUILD TECHNOLOGY



*Made in the USA. Available now for your 2013-2022 BMW R1200GS.





SADDLEMEN

STROQUE 57

GS

ADVENTURER

 **SADDLEMEN**
RUE DE LA MONTAINE 165 1000 BRUXELLES

Grazie!

di Don Emde

Foto di Rod Olson



Permettetemi di esprimere brevemente la mia gratitudine a tutti coloro che hanno fatto sì che potessi ricevere il premio Arlen Ness Lifetime Achievement Award 2022 allo Sturgis Rally di quest'anno.

Ai direttori e al personale dello Sturgis Motorcycle Museum & Hall of Fame vorrei dire che è stato per me un grande onore ricevere questo premio speciale in occasione della colazione annuale del 10 agosto al Deadwood Lodge. La mia mamma e il mio papà erano al rally nel 1947 e ora, 75 anni dopo, arriva questa meravigliosa scultura di Jeff Decker che porta il nome di Emde. So che i miei ne sarebbero andati fieri.

È stato fantastico condividere l'esperienza insieme ai membri della mia famiglia che erano lì con me. Siamo un'azienda a conduzione familiare e senza il lavoro instancabile e il sostegno di mia moglie Tracy e di mia figlia Jen nel corso di questi anni, so che questo premio non sarebbe mai arrivato. Desidero ringraziare loro e tutta la fantastica

squadra che lavora per e con noi: grazie per tutto ciò che fate!

Erano presenti anche due ospiti speciali ai quali sono molto grato: il Presidente del consiglio di amministrazione/CEO di LeMans Corporation Paul Langley e il Direttore esecutivo Mike Collins. Oltre ad essere miei amici personali da anni, sono attualmente a capo di LeMans, la società madre di Parts Europe. Grazie per esservi presi il tempo necessario per essere presenti e grazie per essere il migliore cliente che un'azienda possa desiderare.

Un altro amico di lunga data, Fred Fox, è sempre nei miei pensieri. Fred è andato da poco in pensione e non ha potuto partecipare allo Sturgis Rally, ma molto della mia carriera professionale lo devo a lui. Dopotutto è stato Fred a darmi il via libera nel lontano 1993 per iniziare a pubblicare le riviste per i rivenditori ufficiali della LeMans Corporation. Non riesco neppure ad immaginare quanto sarebbe diversa oggi la mia attività se non avessi potuto contare sul suo sostegno durante tutti questi anni.

È stato fantastico vedere tanti dei nostri inserzionisti, rivenditori, rappresentanti di Drag Specialties, redattori, fotografi e altri collaboratori di ieri e di oggi all'evento del 10 agosto. Desidero ringraziare di cuore tutti coloro che sono stati clienti o ci hanno supportati in altro modo a pubblicare le nostre riviste negli ultimi 29 anni. Vi invito a unirvi a noi nel 2023 per celebrare il nostro 30° anno di pubblicazione per LeMans Corporation.

In questo numero

Come siamo soliti fare in ogni numero di Parts Europe Magazine, abbiamo puntato i riflettori su uno dei marchi di LeMans Corporation. Questa volta presentiamo THOR, una linea di prodotti che vanta una storia lunga e leggendaria. Torsten Hallman, quattro volte campione mondiale di motocross, è stato uno dei primi innovatori dell'equipaggiamento sportivo progettato specificamente per questa disciplina. Sin dagli inizi nel 1968 era così in vantaggio sui tempi rispetto alle altre aziende che molti dei suoi avversari nelle competizioni indossavano abbigliamento Torsten Hallman. Scoprite di più sulla collezione THOR del 2023 a partire da pagina 34. ■

.....
Guidate con prudenza!



Editore/capo redattore

RACELITE

ALUMINIUM 7075 T6 RACE SPROCKET

Precision CNC machined to JT's uncompromising standards from certified 7075-T6 Ergal aviation grade aluminium alloy, the JT RaceLite sprocket range is designed and engineered to withstand extreme pro-race conditions, providing maximum strength and durability at minimum weight.



JT POWERTRANSFER®

www.jtsprockets.com

JT Sprockets is a product of Bike Alert plc

SOLARIS *MODULAR*



ZIR
ZIR.COM

PARTS PARTS PARTS
UNLIMITED CANADA EUROPE
PARTSEUROPE.EU

HELMET FEATURES:



**POLYCARBONATE
MOLDED SHELL**



**MOISTURE
WICKING LINER**



**EXHAUST
VENTS**



**DROP DOWN
SUN VISOR**



**DOT & ECE
APPROVED 22.05**

SIZING // XS-2XL



WINE



MATTE BLACK



GLOSS BLACK



WHITE



SILVER



DARK SILVER

I piloti THOR sul podio al Motocross delle Nazioni

REDBUD MX – BUCHANAN, MICHIGAN, USA – 25 SETTEMBRE 2022 *Foto di David Dewhurst*

Al termine di una dura giornata di corse in condizioni talvolta impegnative, Team France si è guadagnato un posto sul podio del Motocross delle Nazioni 2022 alla RedBud MX di Buchanan in Michigan, USA.

Grazie agli eccezionali sforzi del pilota di THOR/Yamaha Dylan Ferrandis, di Marvin Musquin di THOR/KTM e del pilota di

Yamaha Maxime Renaux, Team France è arrivato subito alle spalle del vincitore Team USA e prima di Team Australia alla 75ª edizione della storica competizione internazionale.

(Scoprite di più sulla fantastica fotografia di Dewhurst nel suo nuovo libro, "Motocross: The Golden Era.") ■

Team France – da sinistra: Dylan Ferrandis per THOR/Yamaha, il pilota di Yamaha Maxime Renaux e Marvin Musquin per THOR/KTM.



Ferrandis ha gareggiato nella divisione Open ed è andato 6-4 per poi guadagnare il terzo posto.





Per questa edizione del MXoN, Musquin è tornato alla categoria MX2 e ha conquistato il terzo posto nella classifica complessiva.



Team France sul podio!



CONQUER
ALL
CONDITIONS.

Non importa la strada, qualunque sia il meteo: Dunlop **Mutant** ti copre le spalle. Il primo pneumatico crossover al mondo vanta una maneggevolezza hypersport, la migliore aderenza sul bagnato e un'eccezionale resa chilometrica. La tecnologia M+S di **Mutant** ti dà la sicurezza di guidare e dominare tutte le condizioni.

MUTANT

 **DUNLOP**

dunlop.it

Get twisted! NAMZ replacement twist grip sensors

2008 - 2013



Part #
2130-0347

2014 & 2015



Part #
2130-0348

2016 - Up



Part #
2130-0349



These are the only two names you need to remember when it comes to working on your ride. NAMZ & Badlands have all the electrical supplies and lighting modules you will ever need. Proudly made in the USA, our products are trusted worldwide by the industry's finest. So don't waste your time with anything less than the very best.



NAMZ Custom Cycle Products

**PARTS
EUROPE**

NAMZ / BADLANDS PRODUCTS & ACCESSORIES ARE AVAILABLE IN THE USA & EUROPE FROM PARTS UNLIMITED, DRAG SPECIALTIES & PARTS EUROPE.

PILOTI DI THOR ALLA 96° FIM INTERNATIONAL SIX DAYS ENDURO

LE PUY EN VELAY, FRANCIA

- DAL 29 AGOSTO AL 3 SETTEMBRE 2022 *Foto di Mark Kariya*



N. 216 - Blake Hollis - Australia



N. 325 - Jessica Gardiner - Australia



N. 212 – Josh Green – Australia



N. 105 – Luca Wiesenger - Germania

Charge into 2022 with

RICK'S
MOTORSPORT
ELECTRICS

Asian & European
Charging & Starting
Systems

Lith-ion friendly rec/regs

One year replacement warranty



PARTSEUROPE.EU

PARTS PARTS PARTS
UNLIMITED CANADA EUROPE

MAKE YOUR JOB EASIER



HYDRAULIC TURN KIT

Designed specifically for the RM5 Plow System, the Hydraulic Turn Kit allows you to actuate your Moose Utility Division® plow left to right from the comfort of your seat.



MOOSEUTILITIES.COM



Lucas Coenen vince due gare nella EMX250 a Lommel

Foto di Huub Munsters

Lil pilota THOR Lucas Coenen di Jumbo Husqvarna BT Racing ha vinto entrambe le gare della settima manche della serie EMX250 a Lommel, in Belgio. Nella prima gara è rimasto sotto pressione fino alla bandiera del traguardo, ma nella seconda gara si è staccato dal resto del gruppo e ha vinto con un vantaggio di più di 30 secondi! La gara si è svolta a fine luglio.

Per Lucas è stata una manche giocata in casa e ha ottenuto il terzo tempo più veloce. Lucas ha iniziato la gara al di fuori dei primi cinque ma è rimontato fino ai primi tre. È riuscito a prendere il comando ma nel resto del percorso ha subito la pressione del pilota arrivato secondo. Lucas ha mantenuto i nervi saldi fino al taglio del traguardo e ha vinto la gara. ■



Il pilota di THOR/Husqvarna Lucas Coenen



Per sempre felici e contenti

PARTS EUROPE FESTEGGIA I SUOI DIPENDENTI

Nel corso dell'estate del 2022 Parts Europe ha festeggiato alcune tappe speciali con numerosi dipendenti che fanno parte della crescente famiglia dell'azienda. Parts Europe Magazine si congratula con questi dipendenti per la loro dedizione e il loro disimpegno.

10 ANNI ALLA PARTS EUROPE

Ad agosto Parts Europe ha onorato i 10 anni di servizio dei dipendenti che entrano a far parte del Club del Decennio! In un piccolo incontro con la direzione, fra spuntini e bibite, tre dipendenti hanno ripercorso i primi 10 anni delle loro carriere alla Parts Europe.

Dieter Schuh, Amministratore informazioni di prodotto:
"È stato fantastico vedere quanto è cresciuta l'azienda."

Jörg Kroneberger, Agente di vendita e operatore del servizio clienti DACH:

"Per me correre con Parts Europe non è stato mai noioso; a volte è stato impegnativo, spesso affascinante, sempre sicuro. Non vedo l'ora di continuare a correre!"

Wolfgang Teusch, Capogruppo Media Design:

"Negli ultimi 10 anni quasi ogni giorno ci sono state sfide da superare, ma sono molto soddisfatto delle mie attività. Sono molto grato per essermi potuto evolvere parallelamente alla continua crescita della nostra azienda."



Fila posteriore, da sinistra: Hans Lautem, CEO; Helga Bödger, Responsabile HR/Legale; Matthias Bayer, COO. Fila anteriore, da sinistra: Wolfgang Teusch, Media Design; Dieter Schuh, Amministratore informazioni di prodotto; Jörg Kroneberger, Vendite.

3 ANNI ALLA PARTS EUROPE

Qualche giorno prima di festeggiare gli anniversari dei dipendenti da 10 anni in azienda, tre giovani hanno potuto ripercorrere i loro primi tre anni alla Parts Europe e il completamento dei loro apprendistati nell'azienda.

Eric Iskam ha concluso la sua formazione come specialista informatico per l'integrazione di sistemi e ora continua a lavorare nel team di tecnologia operativa come tecnico per l'assistenza informatica.

Timo Kontz può ora definirsi specialista in logistica di magazzino e lavora all'ufficio spedizioni come addetto alle spedizioni.

Johannes Laubenstein ha completato il proprio apprendistato come impiegato commerciale per la vendita all'ingrosso e all'estero e continua ad assistere il team UK/BeNeLux in veste di agente di vendita e operatore del servizio clienti.



Fila posteriore, da sinistra: Hans Lautem, CEO; Matthias Bayer, COO; Helga Bödger, Responsabile HR/Legale; Tatjana Ullrich, Addetta alla gestione delle risorse umane. Fila anteriore, da sinistra: Eric Iskam, OT; Timo Kontz, Logistica; Johannes Laubenstein, Vendite.

NUOVE LEVE ALLA PARTS EUROPE

All'inizio di agosto sei giovani hanno iniziato il loro percorso professionale alla Parts Europe in cinque diverse posizioni. Durante i loro apprendistati potranno dare un'occhiata a tre diversi dipartimenti acquisendo le competenze di cui avranno bisogno nella loro futura vita lavorativa.

Benvenuti nel team di Parts Europe:

Isabelle Schwarz e Jadon Rupperecht apprenderanno gestione commerciale per la vendita all'ingrosso e all'estero; Michael Haak vuole diventare impiegato amministrativo con specializzazione in gestione di eventi; Feras Al Fara è apprendista specialista informatico per l'integrazione di sistemi; e Aref Kharzoom e Mohamed Abu Said verranno formati per diventare specialisti di magazzino. ■



Don Emde: Arlen Ness vincitore del Lifetime Achievement Award

PARTS EUROPE SI CONGRATULA CON EMDE PER IL PREMIO

Parts Europe si congratula sinceramente con Don Emde, editore e redattore capo di *Parts Europe Magazine*, per aver ricevuto questo speciale premio, il Lifetime Achievement Award. È stato istituito nel 2016 dal consiglio di amministrazione dello Sturgis Motorcycle Museum & Hall of Fame per premiare le persone che hanno prestato un notevole contributo al mondo del motociclismo e che sono state riconosciute da molte delle principali organizzazioni correlate alla moto, dai loro colleghi e dalla comunità degli appassionati in generale.

Parts Europe ringrazia Emde per la sua dedizione al settore e per l'impatto positivo sulla comunità motociclistica. La passione di Emde lo ha accompagnato per tutta la vita ed è un'ispirazione per le successive generazioni di professionisti degli sport motoristici. Parts Europe si dichiara fiera di far parte della sua storia di successo con *Parts Europe Magazine* - "Grazie, Don!"

Nel 1970 Emde si trova in una situazione unica: è in possesso di una licenza sportiva dell'AMA divisa. Dato il suo impressionante curriculum in fatto di corse su strada, Don ottiene una licenza di pilota su strada esperto nonostante fosse classificato come dilettante negli eventi su sterrato.

Con la sua vittoria alla Daytona 200 del 1972, Don Emde è il primo figlio di un precedente vincitore della Daytona 200 a vincere il classico della Florida. Il padre di Emde, Floyd, aveva compiuto l'impresa nel 1948 su una moto Indian "Big Base" Scout. Don torna e rinvince la corsa 24 anni dopo. Finora gli Emde sono gli unici padre e figlio ad aver vinto entrambi la Daytona 200.

Si tratta anche della prima vittoria alla Daytona 200 per la Yamaha: il motore a due tempi da 350 cc era il più piccolo che avesse mai vinto. Ed è anche la prima volta che una macchina a due tempi vince la corsa. La vittoria alla Daytona 200 è il culmine della carriera sportiva di Don. Era stato il suo sogno fin da quando era bambino e ora l'aveva vinta.

Dopo la sua carriera sportiva, Don diventa l'autore di *Daytona 200*, l'opera di riferimento sulla storia della corsa motociclistica più famosa degli Stati Uniti. Nei primi anni '90 Don entra a far parte del consiglio della American Motorcycle Heritage Foundation e diviene una voce autorevole nella preservazione della storia del motociclismo, in particolare per quanto riguarda le gare.

Don lancia la campagna di pubbliche relazioni che più tardi si evolve diventando il programma quadro "Ride With Us" del consiglio dell'industria motociclistica degli Stati Uniti. Ha fatto parte del consiglio di amministrazione dell'AMA, ha aiutato a creare gli statuti e il processo elettorale per l'albo d'oro della AMA, nel quale è entrato nel 1999.

COME DICE DON:

"Sono stato molto fortunato a crescere in una famiglia in cui mio padre, Floyd Emde, era un ex campione di corse motociclistiche e aveva vinto la corsa più prestigiosa degli Stati Uniti, la Daytona 200, nel 1948. Non solo mi diede un buon traguardo per i miei anni di competizione, mi insegnò anche che, a prescindere da quanto successo potessi avere nelle corse, la vita va avanti e negli anni a venire ci sarebbero state molte opportunità.

E aveva tanta ragione. Riuscii ad ottenere una vittoria mia a Daytona nel 1972, facendo di Floyd e me gli unici padre e figlio ad aver vinto entrambi la corsa Daytona 200. Ma avevo solo 21 anni e mi ritirai dalle corse appena due anni dopo. Come mi aveva detto lui, avevo molti anni davanti a me e capivo che non potevo semplicemente riposare sugli allori delle corse per il resto della mia vita.



Emde regge lo speciale trofeo ricevuto, realizzato dall'acclamato artista Jeff Decker.

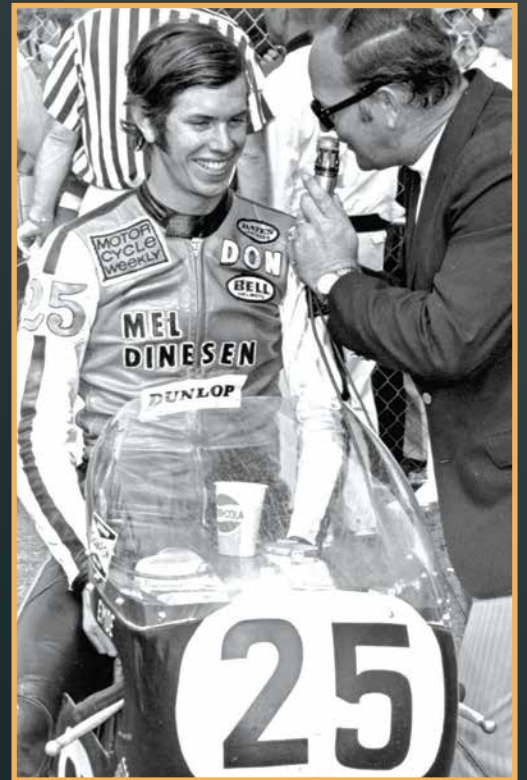
Nato il 16 febbraio 1951 a San Diego, in California, USA, in una famiglia di appassionati di moto, i genitori di Don si chiamavano Floyd e Florence Emde. Crescendo, Don inizia a frequentare la concessionaria di moto della famiglia a National City, California. Per gli Emde gestire la concessionaria è una questione familiare. Da adolescente, Don inizia a correre su sterrato nei circuiti brevi e di mezzo miglio locali e alla fine degli anni '60 diventa presto uno dei principali piloti della California meridionale.

CONGRATULATIONS

Drag Specialties would like to extend a heartfelt congratulations to Parts Europe Magazine Publisher, Don Emde on receiving the 2022 Lifetime Achievement Award from the Sturgis Motorcycle Museum Hall of Fame.



DON EMDE
LIFETIME ACHIEVEMENT AWARD
2022 HALL OF FAME INDUCTEE



Don's contributions to our industry span decades. Starting with amazing racing success, transitioning to several forms of media publishing, preserving history through his books, being on the AMA Board of Directors and currently, President of the Trailblazers. In addition to all of that, he's the nicest guy in the business. We consider our longstanding relationship with Don as one of our greatest achievements and are proud to call him a friend.



With much respect and admiration,
Your Drag Specialties/Parts Europe Family

Don viene intervistato al traguardo dopo aver vinto la gara Daytona 200 nel 1972.



Quando mi ritirai dalle corse, la mia famiglia possedeva tre negozi di moto a San Diego, in California, e io lavorai per qualche anno in questi negozi. Ma mi interessavano di più il marketing e l'editoria, così in seguito, ho fatto conoscere i miei interessi professionali e mi offrirono alcuni lavori nel settore.

Nei 12 anni successivi lavorai per alcune aziende dell'after-market motociclistico, finché nel 1990 non decisi di mettermi in proprio con un'attività editoriale che continua ancora oggi. Oltre a scrivere e pubblicare in proprio libri sulla storia della moto, per me la più grande opportunità d'affari giunse quando il fondatore di LeMans Corporation Fred Fox accettò la mia proposta alla fine del 1993 di produrre riviste per concessionari per le sue società Parts Unlimited e Drag Specialties negli Stati Uniti. Poi, nel 2010, fummo orgogliosi di poter aggiungere Parts Europe Magazine per il nuovo negozio di Treviri."

"So di essere stato fortunato ad avere un padre che mi ha aperto porte che mi hanno aiutato a conseguire molti obiettivi nel mondo delle corse, ma il suo semplice insegnamento di non nutrirmi solo dei successi del passato e di guardare sempre avanti fu il miglior consiglio che mi abbia mai dato."

Nel 2011 Don è entrato nell'albo d'oro dello Sturgis Motorcycle Museum, che accoglie singoli o gruppi che hanno avuto un impatto positivo e durevole sulla comunità motociclistica.

**INDUSTRY LEADER IN
HIGH PERFORMANCE
CLUTCH COMPONENTS**



**RIDER'S CHOICE IN
HIGH PERFORMANCE
BELT DRIVE SYSTEMS**



**BILLET CALIPERS
FWD CONTROLS
FLOORBOARDS
LINKAGE & MORE**

**PARTS
EUROPE**

**DRAG
Specialties**



Nel ricevere i riconoscimenti per la sua carriera professionale, Don si aggiunge ad un elenco di grandi nomi che hanno ricevuto il premio negli ultimi anni:

- » **2016 - Arlen Ness** (12 luglio 1939 – 22 marzo 2019) fu un designer motociclistico e imprenditore americano conosciuto soprattutto per le sue moto personalizzate.
- » **2017 - William G. Davidson**, meglio noto come Willie G., è il nipote di William A. Davidson, uno dei fondatori originali della Harley-Davidson, ed è divenuto un simbolo leggendario della famiglia e della Harley-Davidson.
- » **2018 - Fred Fox** Oltre a costituire Parts Unlimited nel 1967 e a fondare le consorelle europea e canadese Parts Europe e Parts Canada sotto l'egida di LeMans Corporation, i successi della sua carriera professionale comprendono l'aver aiutato ad alimentare la crescita dei campionati AMA Supercross, AMA Motocross, AMA Supermoto e dei campionati di fuoristrada, corsa su sterrato, gara su strada e Drag Racing mediante sponsorizzazione; l'aver aiutato concorrenti e team mediante sponsorizzazione; l'aver servito per 25 anni nel consiglio di amministrazione o nei comitati del Motorcycle Industry Council.
- » **2019 - Gloria Tramontin Struck** (nata il 7 luglio 1925) è una motociclista americana e una dei primi membri del club motociclistico femminile Motor Maids, del quale entrò a far parte nel 1946 all'età di 21 anni. È membro sia dello Sturgis Hall of Fame sia dell'AMA Motorcycle Hall of Fame.
- » **2020 - Don Hotop** (1952 - 21 febbraio 2021) è stato titolare della Don's Speed & Custom and Hotop MC Designs per più di 40 anni. È stato membro dei club motociclistici ABATE e Hamsters USA.
- » **2021 - Mike Corbin**, inventore e fondatore di Corbin Pacific, uno dei maggiori produttori mondiali di selle e accessori per moto. ■



Don alla colazione dei premiati Sturgis Motorcycle Museum & Hall of Fame di quest'anno.



MOTO-MASTER.COM

Flame
MX BRAKE KIT



TOM VIALLE
WORLD MX2 CHAMPION 2022

2022 VIALLE
2020 VIALLE
2019 PRADO
2018 PRADO
2017 JONASS
2016 HERLINGS

TIXIER 2014
HERLINGS 2013
HERLINGS 2012
ROCZEN 2011
MUSQUIN 2010
MUSQUIN 2009



Già presente nel 2021, il team di vendita e gestione di Parts Europe tornerà in forze all'EICMA 2022.

Si torna al lavoro: EICMA 2022

IL TEAM DI PARTS EUROPE TORNA A MILANO

La 79ª edizione dell'*Esposizione Internazionale Ciclo Motociclo e Accessori* – l'evento EICMA – tornerà nei padiglioni della Fiera Milano a Rho dall'8 al 13 novembre 2022.

Dopo l'edizione limitata dell'EICMA nel 2021, che vide solo quattro padiglioni invece dei consueti sette e, di conseguenza, uno stand più piccolo di Parts Europe di appena 120 metri quadrati. Quest'anno Parts Europe torna in pista con uno stand di 610 metri quadrati che ancora una volta ospita gli spazi degli espositori associati.

Ci saranno aree speciali per i marchi di Parts Europe Drag Specialties, ICON, Moose Racing e THOR, nonché una dedicata alle biciclette per mettere in risalto la nuova INTENSE Tazer MX Pro.

Parts Europe ha anche confermato la presenza di un certo numero di espositori associati (e si prevede che se ne presentino altri ancora). La formazione comprende Michelin, partner di lunga data di Parts Europe, che metterà a disposizione i propri specialisti di pneumatici per colloqui con rivenditori e consumatori. RJWC Powersports sarà presente per presentare le

ultime "parti di cui nessuno ha bisogno ma che tutti vogliono" ai visitatori dello stand.

S&S Cycles, nota per le sue parti dalle "prestazioni comprovate" per Harley-Davidson, sarà parte della prevista area V-Twin, insieme alla Saddlemen, azienda specializzata in comfort e selle. La Big Bike Parts del Wisconsin, USA, esporrà gli ultimi accessori dell'azienda per Cruiser, Tourer e ATV.

Un marchio noto sia nel segmento su strada che in quello fuoristrada del mercato è Alpinestars; questa azienda italiana specializzata nella protezione del motociclista sarà all'EICMA per esporre le sue nuove collezioni MX e Road.

"Qui abbiamo l'opportunità di esporre i prodotti della nostra crescente gamma, incontrare le persone attive nel settore degli sport motoristici, rafforzare la nostra solida rete internazionale e dare ai nostri rivenditori la migliore assistenza possibile", ha detto Xavier Williart, Sales Manager per l'Europa parlando dei progetti per il salone ECMA di quest'anno. "Per i rivenditori ci sarà uno speciale programma di vendite fieristiche, come abbiamo fatto negli scorsi anni."

continua a pagina 26...



BEAT THE DIRT.

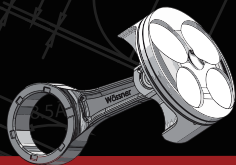


Che tu sia un avventuroso appassionato di MX che cerca di spingersi oltre i propri limiti o un campione MXGP professionista, **Geomax MX33** ti consente di mostrare davvero chi è il boss dello sterrato. È il primo pneumatico off-road progettato per fondi morbidi, fangosi e intermedi, con maggiore durata, migliore trazione in derapata e più grip.

**GEOMAX
MX33**



dunlop.it



W HIGH PERFORMANCE PISTONS
Wossner®
RESEARCH & DEVELOPMENT

**MANUFACTURER OF
FORGED PISTONS**

Wössner GmbH
Konrad-Zuse-Str. 2
79576 Weil am Rhein
Germany

wossnerpistons.com
woessner-kolben.de



For further information please contact your Parts Europe sales representative.



...continua da pagina 24

Oltre agli specialisti dei marchi e ai rappresentanti dei marchi, al salone italiano saranno presenti agenti commerciali di Parts Europe provenienti da tutti i Paesi, che parleranno con i rivenditori e le aziende esistenti e con quelli interessati ad unirsi alla crescente famiglia di Parts Europe.

Il salone ECMA è il posto adatto per incontrare tutte le persone che contano nel settore degli sport motoristici. Il team acquisti di Parts Europe sarà presente per parlare con i suoi partner commerciali. Il team di vendita al completo sarà presente per conoscere gli ultimi aggiornamenti sui prodotti direttamente dagli specialisti in prodotti dei fornitori. Poi si riuniranno con i rivenditori per proporre la migliore assistenza possibile e offrire formazione e risposte in un ambiente didattico di prim'ordine. Parts Europe ringrazia gli espositori associati per l'invio dei loro specialisti in prodotti, che renderanno possibile questa esperienza speciale.

spalanca le sue porte ai consumatori finali desiderosi di vedere cosa c'è di nuovo nel mercato.

Il team di Parts Europe è pronto ad offrire a questi appassionati delle motociclette e degli sport motoristici componenti, accessori e abbigliamento tecnico in abbondanza da scoprire e aggiungere alle loro liste dei desideri. La gamma di prodotti di Parts Europe è grande e in continua crescita e ha qualcosa da offrire a ciascuno, sia che guidi uno scooter nella vita di tutti i giorni, sia che percorra lunghi tragitti su strada, che costruisca un V-Twin, che vada in giro su una moto sportiva o usi ATV e UTV per il lavoro e il tempo libero. I visitatori si convinceranno che il loro rivenditore Parts Europe è colui che può aiutarli in tutto ciò di cui possano avere bisogno.

Naturalmente, anche questa volta il team di Parts Europe ha in serbo qualcosa di molto speciale. Rivenditori e consumatori finali sono tutti invitati a fermarsi presso lo stand di Parts Europe

I rivenditori che cercano autografi dei loro piloti di THOR preferiti possono fermarsi allo stand di Parts Europe all'EICMA. Nell'immagine, il team GASGA di DeCarli, da sinistra: Simon Längenfelder, Mattia Guadagnini e Jorge Prado.



Dato che l'attività principale di Parts Europe e dei suoi rivenditori è sempre il mercato dei componenti, per il 2022 saranno disponibili moto completamente personalizzate per esporli tutti. Oltre a mettere in risalto le parti e attrarre pubblico, le moto mostreranno ai rivenditori cosa si può fare con i programmi di moto da esposizione e quelle da dimostrazione di Parts Europe. Questi programmi sono disponibili tutto l'anno e i rivenditori sono invitati a rivolgersi ai loro rappresentanti per dettagli.

Dopotutto, quando si tratta di componenti come impianti di scarico, manubri, comandi, fari, selle e altri prodotti, mostrarli montati in una moto ha un impatto maggiore che metterli su uno scaffale dentro una confezione. Queste moto personalizzate sono solo esempi di ciò che i rivenditori possono fare con le moto da dimostrazione nei loro negozi e di come esse possono aiutarli ad aumentare le vendite e i ricavi.

Come succede sempre all'EICMA, il salone non sarà visitato solo da professionisti del settore. Dopo i primi due giorni riservati alla stampa e ai professionisti del settore, il salone

per incontrare i piloti di THOR famosi in tutto il mondo e farsi firmare autografi. È già stata confermata la presenza di Antonio Cairoli, ambasciatore di THOR e nove volte campione del mondo, per una sessione di incontri e saluti con i suoi fan.

Il pilota di rally Adrien van Beveren, che al prossimo DAKAR correrà per il team della Honda e che è ancora impegnato con Parts Europe, prevede di visitare anche lui lo stand per incontrare i suoi fan.

Per preparare al meglio i suoi visitatori e mantenerli informati sugli altri piloti ed espositori associati che saranno presenti allo stand, Parts Europe ha creato una landing page con informazioni sul programma dei sei giorni dell'azienda presso l'EICMA. C'è anche una mappa con informazioni su dove e come trovare il team, nonché un programma giornaliero.

Il team di Parts Europe, i marchi, gli espositori associati e gli ambasciatori del marchio saranno presenti all'EICMA dall'8 al 13 novembre 2022, padiglione 22, stand E06. ■

Upgrade to Yuasa!



THE WORLD'S LEADING BATTERY MANUFACTURER

Why settle for good when you can have the best? Upgrade to:

- ✓ A global leader
- ✓ The highest OE quality
- ✓ The widest range
- ✓ Complete support
- ✓ A winning team
- ✓ The best online tools



YUASA
BATTERY

 **JAPANESE**
OE MANUFACTURER
FOR OVER 100 YEARS

DISCOVER MORE AT
www.yuasa.com

by  **GS YUASA**

Il futuro della bicicletta

PARTS EUROPE LANCIA LE BICI ELETTRICHE INTENSE TAZER MX PRO

Con il lancio europeo della INTENSE Tazer MX Pro e del catalogo *Bicycle*, Parts Europe amplia simultaneamente la propria gamma di prodotti con nuove bici elettriche esclusive e con i prodotti correlati.

La stretta correlazione tra i settori delle mountain bike elettriche e del motocross ha reso questa decisione ancora più facile. Molti dei partner di lunga data di Parts Europe nel settore del motocross partecipano da anni allo sviluppo di componenti ed equipaggiamenti per mountain bike elettriche. Con il nuovo catalogo *Bicycle* Parts Europe può dunque offrire una vasta scelta di manubri, componenti per freni, abbigliamento e altro per il mercato in crescita costante delle mountain bike elettriche.

Il nuovo catalogo offre abbigliamento e protezioni integrali per ciclisti, nonché ricambi per mountain bike elettriche, non solo di vari marchi leader del motocross come 100%, Alpinestars, Renthal e THOR, ma anche di molti altri marchi già distribuiti da Parts Europe. Alla gamma sono stati aggiunti anche specialisti in componenti e attrezzi per biciclette come Crankbrothers, e*thirteen, Pedro's e molti altri nuovi marchi. Come sempre, il team di Parts Europe continuerà ad aggiungere nuovi prodotti per tutto l'anno. Visitate il sito web di Parts Europe per dare un'occhiata alle ultime novità in fatto di componenti, accessori e abbigliamento.

Il fiore all'occhiello del nuovo catalogo è la nuova INTENSE Tazer MX Pro, disponibile in esclusiva presso concessionarie selezionate di Parts Europe in Austria, Francia, Germania e Svizzera. La Tazer MX Pro con pedalata assistita nasce dal successo della bici elettrica Tazer, ma si differenzia dal modello MX per il tipo di componenti, ispirati al segmento del motocross.

La Tazer MX PRO è equipaggiata con componenti di marchi come Magura, Maxxis, ODI e Öhlins. L'intensità della pedalata è assistita dal nuovo, fantastico sistema di motore e trasmissione EP8 di Shimano. Altri componenti essenziali sono di marchi come Cane Creek, DT Swiss e SDG. L'ammortizzatore Öhlins TTX22M e la forcella DH38 da 170 mm completano il look e la sensazione tipici del motocross di questo prodotto di alta qualità.



Per trovare i rivenditori di Parts Europe selezionati che già vendono la nuova INTENSE Tazer MX Pro in Francia, Germania, Austria e Svizzera, il team di Parts Europe ha creato uno speciale localizzatore di negozi che potete consultare qui insieme ad ulteriori ricambi e accessori esclusivi INTENSE: <https://bit.ly/IntenseTazerMXProducts>

INFLUENZE PROFONDE DAL MOTOCROSS:

Le radici di INTENSE sono ben ancorate nel mondo delle mountain bike, ma anche il motocross ha influito sul marchio fin dagli inizi. Nello specifico, i progetti originali di inizio anni '90 elaborati da Jeff Steber, fondatore e amministratore delegato di INTENSE, furono profondamente influenzati dalla sua conoscenza e amore per le moto da cross.

La nuova collaborazione con INTENSE Europe è frutto del riuscito lancio della Tazer MX negli Stati Uniti, avvenuto nell'ottobre 2020 in collaborazione con Parts Unlimited, e consolida il rapporto tra le due aziende.

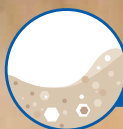
continua a pagina 30...



Con il lancio del nuovo catalogo *Bicycle*, Parts Europe ha ampliato la propria gamma includendo la mountain bike elettrica INTENSE Tazer MX Pro e una serie completa di prodotti e abbigliamento per il ciclismo.



DESIGNED TO WIN ON ALL TERRAINS



MICHELIN
STARCROSS 6 SAND



MICHELIN
STARCROSS 6 MUD



MICHELIN
STARCROSS 6 MEDIUM SOFT



MICHELIN
STARCROSS 6 MEDIUM HARD



MICHELIN
STARCROSS 6 HARD

1ST
MOTOCROSS TYRE
WITH **SILICA** TECHNOLOGY!



NEW

MICHELIN STARCROSS 6

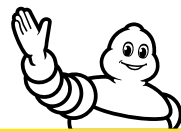
More information:



michelin.co.uk

MICHELIN
BIB MOUSSE

Don't let punctures
stop your ride!



MICHELIN

...continua da pagina 28

"Dopo il successo in America del Nord, in occasione della INTENSE Europe siamo più che felici di portare la Tazer MX PRO in Europa con un partner così solido", afferma Werner Kastenauer di INTENSE Europe. "Ci entusiasma l'idea di poter offrire

ai clienti appassionati di sport motoristici una mountain bike elettrica specifica per il motocross e sostenuta dall'incomparabile assistenza di Parts Europe."

PARTS EUROPE AMPLIA LA COLLABORAZIONE CON FREERIDE SPIRIT IN PORTOGALLO OFFRENDO ORA TOUR TUTTO COMPRESO IN MOUNTAIN BIKE ELETTRICA

Oltre ai già noti tour Enduro e Adventure che FREERIDE SPIRIT ha presentato al pubblico in occasione della fiera PE Virtual del febbraio di quest'anno, l'operatore turistico portoghese inizierà ad offrire tour tutto compreso in mountain bike elettrica.

L'esperienza delle vacanze in bicicletta non è mai stata così eccitante. Per i nuovissimi tour in mountain bike elettrica dell'azienda, Freeride Spirit mette a disposizione dei partecipanti l'ultimo modello di INTENSE Tazer MX Pro.

Usare una bici elettrica non significa solo velocità o risalire facilmente colline o catene montuose, significa anche libertà e possibilità di scoprire luoghi nascosti e meravigliosi. La semplice assistenza alla pedalata dà ai vostri clienti l'opportunità di andare più lontano e pedalare più a lungo. Con una bici elettrica si possono percorrere comodamente qualsiasi sentiero o strada in modo 100% sostenibile!

Ecco perché Freeride Spirit ha scelto la INTENSE Tazer MX Pro e ha deciso di usare la competenza interna del team nella pianificazione di itinerari con vitto e alloggio su cui i vostri clienti possono fare affidamento e che saranno la scelta perfetta per loro, le loro famiglie o i loro amici. La passione condivisa dal team per i grandi viaggi avventura e gli spazi aperti permette al team di Freeride Spirit di ideare e offrire esperienze e assistenza uniche.

Oltre alla reputazione che l'azienda si è già guadagnata con molti premi internazionali, in particolare gli elogi provenienti da clienti e viaggiatori favorevolmente colpiti dalla professionalità dell'azienda, Freeride Spirit è anche certificata con il marchio di approvazione turistico Clean & Safe di Turismo de Portugal. Questo riconoscimento rispecchia la serietà e l'impegno con cui l'azienda persegue e attua le migliori pratiche e misure relative alla salute e alla sicurezza dei clienti.

Di per sé, i vari tour in mountain bike elettrica sono fisicamente impegnativi ma adatti ai livelli di perizia tecnica e forma fisica individuali. Sono anche ideati per garantire che in primo piano vi sia l'esperienza ricreativa e culturale, e permettono ai partecipanti di vivere una vacanza indimenticabile. Per il lancio del nuovo segmento Freeride Spirit ha preparato tour in tre diverse regioni a scelta:

QUATTRO O CINQUE GIORNI DI TOUR IN MOUNTAIN BIKE ELETTRICA A LOUSÃ

I vostri clienti potranno percorrere i favolosi sentieri in collina di Lousã, Góis e Castanheira de Pera apprezzandone la varietà della fauna, le squisitezze culinarie e il patrimonio preistorico, geologico e culturale. Lo faranno in sella a fiammanti mountain bike elettriche INTENSE Tazer MX 2022 e assistiti da un fantastico team.

Il campo base per questa esperienza offre sistemazioni uniche. Con la sua combinazione di raffinatezza, comfort e originalità, questo alloggio è situato nel pittoresco villaggio di Scisto del Portogallo, Gondramaz. La catena montuosa di Lousã racchiude un'area con un patrimonio umano e culturale unico, ambienti naturali mozzafiato e innumerevoli possibilità per il tempo libero offerte dal suo paesaggio. È attraversata da un gran numero di sorprendenti corsi d'acqua e da svariati sentieri pedonali e per mountain bike che conducono a vari luoghi maestosi. Indipendentemente dal livello di esperienza dei vostri clienti, percorrere i sentieri di Serra da Lousã sarà sorprendentemente facile e divertente.



In veste di partner di Parts Europe, l'operatore turistico portoghese Freeride Spirit offre ora tour in mountain bike elettrica tutto compreso con la bici elettrica INTENSE Tazer MX Pro.

continua a pagina 32...

MAKE YOUR MARK.



Rio Grande Sportshield on @fxr.rob's FXR Convertible.
Road Warrior Fairing on @jenncoppack's Low Rider S.

MADE IN MEMPHIS | #ShadyMark

PARTS
EUROPE

Memphis
SHADES
MOTORCYCLE FAIRINGS & WINDSHIELDS

memphisshades.com

SHOWN: FXR: RIO GRANDE 2311-0088, TRIGGER-LOCK MOUNTING KIT 2320-0069.
FXLRS: ROAD WARRIOR FAIRING 2330-0165, TRIGGER-LOCK MOUNTING KIT 2320-0218, HEADLIGHT EXTENSION KIT
2001-2292, HEADLIGHT TRIM RING / SHROUD KIT 2001-2293, AND 11" DARK BLACK SMOKE WINDSHIELD 2350-0447

...continua da pagina 30

TOUR DI DUE, QUATTRO O CINQUE GIORNI A PORTO

Vivete l'emozione di percorrere in bicicletta le vedute più impressionanti, luoghi storici segreti e sentieri incomparabili, apprezzando da vicino il meglio di Porto. Con il suo centro storico eletto Patrimonio mondiale dall'UNESCO, Porto è considerata ormai da molti anni consecutivi la migliore destinazione europea e la più romantica in Europa. Porto e i suoi meravigliosi dintorni fungono da palcoscenico per un'indimenticabile vacanza in mountain bike elettrica che certamente permetterà di scoprire fantastiche viste del lungofiume, cantine centenarie, edifici e ponti, nonché la modernità costante, vibrante e alla moda della città.

ESPERIENZA IN MOUNTAIN BIKE ELETTRICA NELLA COSTA VERDE PER DUE, QUATTRO O CINQUE GIORNI

Scoprite l'incantevole autenticità delle persone, un ambiente naturale inalterato di una bellezza genuina, le appetitose leccornie e i vini di fama mondiale di una regione incantevole mentre percorrete in mountain bike elettrica sentieri magnifici. Godetevi i luoghi più mozzafiato di Viana do Castelo, considerata da riviste internazionali come il "gioiello della Costa Verde", e dei suoi dintorni. Il fatto che il territorio limitrofo possenga spiagge incredibili, che ospitano competizioni mondiali di kite e windsurf perché perfette per ogni tipo di sport acquatici, contribuisce a destare la meraviglia di chi visita questa regione!



Freeride Spirit offre tutto l'anno tour enduro e offroad in Portogallo, avventure che potete offrire ai vostri clienti grazie a Parts Europe.

TOUR ENDURO

Freeride Spirit offre un'ampia varietà di escursioni enduro e offroad sviluppate per diversi livelli di abilità e disponibili tutto l'anno grazie alle condizioni climatiche ideali del Portogallo settentrionale e centrale. Alla guida delle ultime moto offroad KTM (modelli del 2022) attraverso letti di fiumi e corsi d'acqua, i vostri clienti saranno assistiti da guide esperte che li condurranno in posti incredibili.

Al termine di ogni giornata, dopo aver superato tutte le sfide, ognuno si sentirà un eroe dell'enduro e potrà rifocillarsi con una sostanziosa cena di gruppo. Le avventure in enduro sono state ideate per tutta la famiglia. Familiari e amici sono invitati a prendere parte alle esperienze che il team ha creato per gli appassionati di enduro.

TOUR ADVENTURE

I viaggi in moto Adventure di Freeride Spirit sono stati pensati per offrire ai tuoi clienti un'esperienza indimenticabile sulla moto mentre scoprono le bellezze nascoste del Portogallo, gustano dell'ottimo cibo, ammirano panorami unici e percorrono emozionanti strade di montagna.

Per i viaggi in moto Adventure, Freeride Spirit dispone delle ultime moto da trail maxi Adventure di KTM. Per personalizzare la moto Adventure per i partecipanti, meccanici esperti e certificati preparano le motociclette per ogni stile di guida personale. Le moto sono equipaggiate con i bauli completi di KTM e un dispositivo hotspot internet con una connessione WiFi che permette ai vostri clienti di restare in contatto con gli amici a casa. Se per qualche motivo è necessario aiuto con la moto, il team di Freeride Spirit fornisce assistenza meccanica immediata o una moto di ricambio, così l'avventura può continuare.

TUTTO COMPRESO, SEMPRE

Freeride Spirit si occuperà di tutto per i vostri clienti: il percorso, la moto, l'assistenza, la sistemazione in hotel a quattro e cinque stelle, i pasti, il trasporto dei bagagli se necessario ed esperienze personalizzate che permetteranno loro di godersi il meglio di ciò che ha da offrire il Portogallo.

Gli appassionati di enduro sono interamente equipaggiati con abbigliamento THOR. I partecipanti ai tour Adventure possono testare l'abbigliamento tecnico Andes V3 Drystar di Alpinestars e gli stivali e i guanti Corozal Adventure Drystar. E, naturalmente, i nuovi turisti in mountain bike elettrica saranno vestiti e protetti con la nuova collezione per ciclismo THOR.

"La comunicazione continua degli ultimi anni ha rafforzato progressivamente la nostra collaborazione, per cui d'ora in avanti possiamo equipaggiare tutti i nostri partecipanti ai tour Enduro e Adventure e al nuovo tour in mountain bike elettrica con abbigliamento tecnico e dispositivi di protezione della gamma di Parts Europe", dice João Roxo, fondatore e CEO di Freeride Spirit. ■

» Per dettagli su ciò che la vostra concessionaria può offrire per i nuovi tour e altre attività di Freespirit Ride, rivolgetevi al rappresentante Parts Europe.

Take the scenic route

LOW-PROFILE SOLO SEAT FOR DYNA MODELS

The Low-Profile Solo seat features solar-reflective leather in the seating area which reduces the surface temperature by as much as 25 degrees, for a cooler seat. The ABS thermoformed seat base and molded polyurethane foam provide the perfect fit with maximum comfort while providing a lower profile for sleek style.



0803-0546

0803-0547

0803-0546

Available in Smooth and
Diamond stitch.



Manufactured by
Drag Specialties in the U.S.A.

**PARTS
EUROPE**
partseurope.eu

DRAG
Specialties
seats

Le radici del motocross risalgono ai primi del '900, quando motociclisti appassionati che avevano scoperto il divertimento delle due ruote iniziarono ad apportare modifiche alle loro moto da strada per metterle in grado di affrontare lo sterrato.

In quei primi anni questa nuova versione adrenalinica del motociclismo crebbe lentamente, finché non iniziò a delinearsi come sport da corsa tra la fine degli anni '50 e gli inizi dei '60. Questo movimento motorizzato cominciò a farsi notare in diversi paesi del mondo. Ma fu dalla Svezia che arrivò un giovane corridore che non solo adottò velocemente il motocross, ma iniziò a praticarlo in maniera competitiva. A partire dal 1959, all'età di appena vent'anni, Torsten Hallman partecipò ai campionati del mondo di motocross, dove era tra coloro che guidavano l'attacco del suo Paese d'origine.

In tutte quelle prime stagioni degli anni '60, Hallman partecipò a sfide serrate con altri pionieri del motocross come Joel Robert, in gare emblematiche che godono ancora oggi del riconoscimento del settore e degli appassionati. Mentre partecipava a gare in tutto il mondo, svolse un ruolo impor-

tante nello sviluppo delle corse di motocross negli Stati Uniti. Quando ricevette l'incarico di presentare le moto Husqvarna ai piloti americani, Torsten si guadagnò il rispetto di molti passando da una vittoria all'altra negli Stati Uniti.

Accumulando quattro titoli mondiali nei 250 cc e dozzine di vittorie ai Grand Prix, montando principalmente una Husqvarna svedese, Hallmann continuò a partecipare a gare professionali fino al 1971, ma non per questo appese poi gli stivali al chiodo. Torsten è sempre stato guidato da un'autentica passione per le moto e voleva condividere questo amore con gli altri motociclisti e portarne di nuovi a conoscere questo sport. Ecco perché Torsten fondò la propria azienda di abbigliamento da gara, chiamata appropriatamente Hallman Racing.

Dopo aver iniziato con prodotti come guanti e pantaloni tecnici, Torsten si dedicò ai motociclisti offrendo loro abbigliamento da gara capace di apportare miglioramenti in aree che sapeva carenti per esperienza personale. I



Kit da gara THOR Prime



motociclisti e i piloti che facevano sul serio riconobbero questa dedizione alla forma e alla funzione, e il marchio Hallmann accrebbe rapidamente la propria popolarità in uno sport in ascesa.

Con il tempo Hallman Racing divenne più noto come THOR, che è l'acronimo di Torsten Hallman Original Racewear. Oggi molti motociclisti, piloti e appassionati riconoscono il nome THOR MX come una presenza stabile in qualsiasi concessionaria e negozio di articoli per gare, e naturalmente in pista.

Da quella prima epoca del motocross, oltre all'evoluzione dello sport in sé e al miglioramento a passi da gigante sperimentato dalle moto, anche l'abbigliamento usato dai piloti è progredito per soddisfare le loro necessità. In tutto questo processo THOR ha svolto un ruolo pionieristico, sempre sotto la spinta della stessa passione che Hallmann infuse al marchio sin dagli inizi.

Un salto fino al 2023 e l'abbigliamento da gara THOR promuove più che mai l'innovazione e la varietà, offrendo ai piloti indumenti e accessori progettati, sviluppati e collaudati per soddisfare le esigenze dei piloti di ogni disciplina, dal motocross all'adventure.

NOVITÀ PER IL 2023

Per il 2023 la nuova collezione di THOR presenta l'abbigliamento da gara Prime, l'abbigliamento da gara Pulse, l'abbigliamento Terrain, tre livelli di maschera e stivali da corsa. Ogni linea è disegnata per integrare lo stile personale e di guida dei vostri clienti.

Prime Racewear è al servizio di piloti di motocross, supercross e MXGP di livello professionale e dilettantistico dal 2014. Fu allora che il marchio venne introdotto e sviluppato grazie al lavoro con piloti come il pluricampione Ryan Villopoto. Ultimamente il pilota statunitense Christian Craig ha vinto il primo campionato di supercross della sua carriera equipaggiato con Prime, fornendo riscontri essenziali per il perfezionamento dei dettagli dell'abbigliamento da gara Prime. Questo modello basato su input e integrazioni provenienti dai piloti di massimo livello di questo sport viene seguito ancora oggi e i vostri clienti lo noteranno senz'altro nella collezione Prime 2023.

Le maglie THOR Prime (COD. ART. 2910-7040) presentano una vestibilità ibrida con maniche a giro e su misura. Il materiale, una combinazione di poliestere ed elasthan di alta qualità, è utilizzato



FORMA E FUNZIONE: EVOLVED

NUOVO ABBIGLIAMENTO TECNICO PER IL 2023

Abbigliamento tecnico Pulse 2023 di THOR



nelle maniche e integrato con tessuto elasticizzato 4-way con perforazione laser. Queste caratteristiche contribuiscono a garantire una mobilità impareggiabile e al tempo stesso permettono un flusso d'aria ottimale e una lunga durata. In tutto il capo viene inoltre utilizzato materiale traspirante per massimizzare il comfort.

I pantaloni Prime (COD. ART. 2901-10148) sono anch'essi frutto della tecnologia avanzata dell'abbigliamento da gara. Qui il tessuto di nylon In-Motion esclusivo di THOR funge da base per il disegno ultraleggero e precurvato della struttura, che segue l'anatomia naturale del corpo. Questo tessuto è stato sviluppato per garantire allo stesso tempo mobilità e durata. I disegnatori di THOR hanno collocato in punti strategici pannelli a rete ventilati e fori praticati con laser per ottimizzare le caratteristiche di raffreddamento, e inoltre hanno aggiunto ginocchiere interne in pelle pieno fiore che assicurano resistenza e durata.

I kit Prime 2023 propongono uno stile per ciascuno dei vostri clienti, con sette diversi disegni e combinazioni cromatiche. Grazie al disegno da gara classico-moderno con quattro diverse combinazioni cromatiche, i vostri clienti possono abbinare il look alla loro macchina. Oppure possono scegliere un altro disegno moderno

per offrire un equilibrio ottimale tra mobilità e durata. Viene data priorità all'utilizzo prolungato mediante la resistenza del materiale nelle zone soggette a forte usura e le ginocchiere in pelle pieno fiore. Il disegno precurvato della struttura accoglie la posizione attiva del motociclista ed è completato dai pannelli In-Motion di THOR e da sistemi di precisione per la regolazione in vita, tutte caratteristiche che contribuiscono ad una vestibilità e comodità eccezionali.

Pulse presenta una scelta di stili di design e combinazioni cromatiche che spaziano dal semplice e pulito all'audace e rapido, e dà ai vostri clienti la possibilità di aggiungere elementi un poco diversi alla loro collezione di indumenti oppure di rimanere fedeli allo stile che amano.

RESISTENZA SUI SENTIERI

Percorrere terreni diversi lungo centinaia di chilometri di corsa impone di sapersi adattare alle condizioni, ed è per questo che un abbigliamento offroad durevole e versatile può rivelarsi essenziale per i vostri clienti. La nuova linea offroad Terrain di THOR è robusta tanto quanto versatile. Testato e sviluppato insieme al



La nuova linea offroad Terrain di THOR presenta pantaloni di due stili diversi, da indossare dentro o sopra gli stivali.

Maschera Activate



con linee pulite in due popolari combinazioni cromatiche. Per chi vuole esprimersi ancora di più, Prime 2023 viene proposto anche in un disegno artistico ispirato al lavoro artigianale.

AL PASSO CON I TEMPI: PULSE

Non è insolito che i motociclisti portino nelle loro borse due o più completi di abbigliamento per poter scegliere in base al tipo di attività che svolgeranno quel giorno. Ibrido perfetto fra durata, ventilazione e versatilità, la collezione 2023 di abbigliamento tecnico Pulse colma la lacuna tra robusta affidabilità e prestazioni di livello agonistico.

Le maglie Pulse (COD. ART. 2910-7087) mantengono freschi i motociclisti con un materiale e una struttura simili a Prime, di cui condividono alcune caratteristiche. Il movimento naturale e il comfort sono accentuati senza compromettere la durata grazie al tessuto principale a base di poliestere di Pulse. Forma e funzione proseguono con i pantaloni Pulse (COD. ART. 2901-10246), disegnati

team offroad d'élite del marchio, ciascun prodotto è realizzato con la finalità di affrontare gli elementi fornendo al tempo stesso prestazioni durature.

La giacca offroad Terrain (COD. ART. 2920-0699) è un punto di riferimento per ogni pilota di enduro o adventure e garantisce comodità e funzionalità indipendentemente dalle condizioni. È realizzata in materiali rip-stop e resistenti all'abrasione con pannelli Dura-Motion di THOR che aumentano la flessibilità. Inoltre, le cerniere e i tessuti di rivestimento impermeabili mantengono tutto asciutto, mentre le prese d'aria in entrata e uscita con cerniera e le maniche staccabili sono pensate per le giornate più calde. Per i motociclisti la comodità è massima, poiché la giacca può essere riposta facilmente in una cintura per conservarla durante il tragitto.

Realizzati con lo stesso materiale resistente all'abrasione, i pantaloni da indossare dentro gli stivali (COD. ART. 2901-10420) o sopra gli stivali (COD. ART. 2901-10442) della collezione Terrain garantiscono il comfort, mentre la vestibilità è ottimizzata con un sistema di regolazione in vita mediante cordoncino laterale e un

sistema di chiusura frontale doppia. Due capaci tasche protette da cerniere impermeabili e una tasca interna danno ai motociclisti spazio in abbondanza per trasportare articoli di prima necessità.

PROTEZIONE DEGLI OCCHI AD ALTE PRESTAZIONI

Nell'evoluzione della sua linea di abbigliamento tecnico, THOR non si è fermata alle maglie e ai pantaloni. La vista è una delle funzioni più importanti cui i motociclisti si affidano per restare concentrati e collegati alla pista, ed è per questo che la maschera Activate di THOR (COD. ART. 2601-2793) è stata ideata per permettere la massima visibilità.

Le lenti della maschera Activate sono pretagliate da materiale estremamente robusto e sono protette dagli UV con rivestimenti antinebbia e antigraffio, tutti elementi che contribuiscono alla massima trasparenza e visibilità. Le lenti sono conformate secondo il disegno FOV+ (campo visivo) di THOR, che migliora la visione periferica, e sono circondate da una moderna montatura che assicura una collocazione e una regolazione precise.



Maschera Regiment di THOR



Maschera Regiment Storm

Le aperture di ingresso dell'aria migliorano la ventilazione e riducono l'appannamento, mentre l'umidità è gestita da una spugna contorno occhi a triplo strato. Sia la maschera che le lenti Activate sono state testate e certificate secondo rigorose norme di sicurezza, tra cui la norma europea EN 1938:2010.

Sei diverse combinazioni cromatiche con colori complementari per le lenti a specchio daranno facilmente a chi le indossa il look preferito. Aggiungete qualche tear-off e i vostri clienti saranno pronti a tutto ciò che possano trovare sul sentiero o sulla pista.

Per i clienti che cercano una maschera robusta e di qualità ad un prezzo un poco più contenuto, la linea di maschere Regiment di THOR (COD. ART. 2601-2797) presenta materiali di alta qualità e una struttura molto simile a quella della maschera Activate, ma con un disegno più semplice anche se altamente funzionale. Questa maschera usa la stessa tecnologia FOV+ integrata in un disegno che comprende ventilazione, lenti antinebbia, integrazione del tear-off e una struttura durevole. Il risultato è una maschera adatta a quasi chiunque.

È impossibile che le condizioni della pista o del sentiero siano sempre perfette, per questo la maschera Regiment Storm (COD. ART. 2601-2970) è pronta a dare il suo contributo quando il tempo non aiuta.

Provvista di un sistema roll-off da 45 mm, di lenti con scanalatura che impediscono l'accumulo di umidità, di una ventilazione ottimizzata che previene l'appannamento e di un triplo strato di spugna, questa maschera presenta una serie di caratteristiche basate sulla piattaforma Regiment che rendono la visione più chiara e più costante in presenza di bagnato e fango.

CALZATURE IN PRIMO PIANO

Incaricati come sono di compiti critici come cambiare marcia, frenare, stringere, bilanciare e altro ancora, i piedi e la parte inferiore delle gambe sono tra le parti più vulnerabili quando si va in moto. Gli stivali Radial di THOR (COD. ART. 3410-2730) sono stati progettati tenendo presenti la funzionalità e la protezione. Il risultato è uno stivale moderno che supera tutti i requisiti di guida ad ogni livello.



Stivali Radial di THOR



Nello stivale Radial la protezione è garantita da componenti precurvati stampati a iniezione con protezione integrata, che creano un tutt'uno incredibilmente robusto. La staffa di attacco radiale aggiunge una struttura di sostegno e allo stesso tempo favorisce la mobilità sicura per i vostri clienti. La vestibilità confortevole e sicura è garantita da fasce elastiche regolabili, da guaine a rete e dal disegno a basso profilo della punta.

Gli stivali Radial sono stati ideati per dare una protezione funzionale per molto tempo a venire, con una suola esterna sostituibile e rinforzi realizzati interamente in vitello sintetico che massimizzano la durata. Tutte queste caratteristiche degli stivali Radial sono presentate in sei colori diversi, così i vostri clienti troveranno certamente il look che cercano. ■

» Per ulteriori informazioni e l'offerta completa di THOR, consultate i cataloghi *Helmet & Apparel* e THOR e visitate www.partseurope.eu.



Prestazioni versatili

L'ultima tecnologia in fatto di pneumatici sport touring

I vostri clienti di sport touring hanno esigenze molto specifiche in quanto agli pneumatici. Cercano una maneggevolezza e un'aderenza da moto sportiva quando affrontano strade piene di curve e passi di montagna e vogliono una resa chilometrica elevata e prestazioni prolungate per tutta la vita utile dello pneumatico. Si tratta di esigenze difficili da soddisfare, ma Dunlop è all'altezza della sfida con Roadsmart III e Roadsmart IV dalle caratteristiche migliorate.

Con il premiato Roadsmart III, Dunlop ha superato le aspettative dei clienti riguardo a cosa può fare uno pneumatico per sport-touring. Roadsmart III continua ad essere una solida proposta di valore, e ora vi si aggiunge Roadsmart IV, ancora mi-

Si nota subito il disegno aggiornato del battistrada, che presenta intagli più lunghi con una minore sovrapposizione. Meno evidente è invece la collocazione strategica degli intagli più sottili. Questi cambiamenti nel disegno del battistrada, nonché il rafforzamento generale della rigidità del battistrada, contribuiscono a far sì che l'usura sia più uniforme per tutta la vita utile dello pneumatico, e al tempo stesso permettono comunque un'adeguata evacuazione dell'acqua per garantire solide prestazioni in condizioni di pioggia.

Il nuovo disegno del battistrada è sostenuto da un profilo aggiornato, più alto, che lavora in combinazione con la tecnologia Camber Thrust Tuning di Dunlop per ottimizzare e bilanciare la

MOTORRAD
TESTsieger

Issue 11/2018
Dunlop RoadSmart III
Test Dimensions:
120/70 ZR 17 and
180/55 ZR 17

Roadsmart IV di Dunlop permette una maneggevolezza e un'aderenza da moto sportiva quando affronta strade piene di curve, e una resa chilometrica elevata e prestazioni prolungate. Sono queste prestazioni che hanno permesso allo pneumatico di vincere nella categoria sport-touring dell'ultimo test della rivista *MOTORRAD*.



gliorato, che come il suo predecessore, ha vinto nella categoria sport-touring dell'ultimo test della rivista *MOTORRAD*.

Come Roadsmart III, Roadsmart IV offre un'eccellente resa chilometrica, fino al 26 per cento in più rispetto a Roadsmart III, di per sé già molto durevole, e resta vicino al suo picco di prestazione per tutta la sua vita utile. Inoltre, Roadsmart IV (COD. ART. 0301-0924) offre una maggiore reattività della sterzata e un rendimento ottimizzato sia sul bagnato sia sull'asciutto.

Questi miglioramenti sostanziali sono frutto di una serie di cambiamenti, compresa la modifica della mescola del battistrada, un disegno del battistrada aggiornato e il cambiamento del profilo dello pneumatico, nonché molte altre modifiche di minore entità. Essenzialmente, Roadsmart IV è uno pneumatico completamente nuovo che potenzia tutti i vantaggi dell'acclamato Roadsmart III.

maneggevolezza degli pneumatici anteriore e posteriore. Con il nuovo profilo la sterzata è più leggera e più lineare. Specialmente nelle strade secondarie, Roadsmart IV agevola la guida in curva; la sterzata è più costante dalla posizione eretta alla piena inclinazione, dando al guidatore un feedback più preciso. Oltre a conferire una maggiore sensazione di agilità alle moto dei vostri clienti, la sterzata più leggera riduce l'affaticamento del guidatore, permettendogli di mantenere l'attenzione più a lungo.

Roadsmart III di Dunlop aveva già una reputazione di durata e prestazioni prolungate, pertanto migliorare queste caratteristiche è stata una grande sfida. Tuttavia i progettisti di Dunlop ci sono riusciti, inventando nuove mescole per ridurre l'usura e migliorare e prolungare la maneggevolezza.

Aggiungere silice alla gomma dello pneumatico è un'eccellente soluzione per velocizzare la fase di riscaldamento e aumentare

l'aderenza sul bagnato, ma si tratta di un materiale difficile da lavorare. Per aiutare ad aumentare il contenuto di silice nel battistrada di Roadsmart IV, Dunlop ha sviluppato la tecnologia Silica X. Questa nuova tecnica di composizione migliora la dispersione del silice per ottimizzare la flessibilità generale e la resistenza della mescola, potenziando l'aderenza alla strada per ottenere prestazioni ancora migliori sul bagnato. Questa nuova tecnologia contribuisce a migliorare del 10 per cento la distanza di frenata sul bagnato di Roadsmart IV rispetto a Roadsmart III.

Come il silice, il carbonio è un ingrediente essenziale nella formula della mescola dello pneumatico, poiché, tra gli altri vantaggi, ne aumenta la durata. Per Roadsmart IV Dunlop utilizza

co. Questa avanzata tecnologia a tre componenti contribuisce a garantire le prestazioni di Roadsmart IV, che rappresentano il meglio di due mondi: una resa chilometrica di prim'ordine e un'aderenza in curva che rivaleggia con gli pneumatici realizzati specificamente per lo sport.

Tutti questi incredibili miglioramenti sono sostenuti da una struttura a carcassa radiale aggiornata che utilizza la tecnologia Jointless Band di Dunlop, la stessa tecnologia applicata agli pneumatici da corsa di fascia alta di Dunlop. L'uso della struttura con tecnologia Jointless Band elimina la sovrapposizione della cintura caratteristica di alcuni pneumatici, migliorando di conseguenza la maneggevolezza. Inoltre questo tipo di struttura



MOTORRAD

Test Result | Issue 07/2022

TEST WINNER*

VERY GOOD

DUNLOP Roadsmart IV GT
120/70 ZR 17; 180/55 ZR 17

*Total number of test winners in the test: 2

Roadsmart IV costituisce un'ulteriore evoluzione della maneggevolezza e delle prestazioni del suo predecessore, RoadSmart III, uno pneumatico che ha vinto anch'esso nella categoria sport-touring in un test della rivista **MOTORRAD**

carbonio fino, che presenta particelle di dimensioni inferiori che si traducono in un aumento dei punti di legame con i polimeri della gomma a livello molecolare. Il risultato è una mescola drasticamente rafforzata che aumenta la resa chilometrica dello pneumatico di oltre il 20 per cento rispetto a RoadSmart III.

Le nuove mescole che Dunlop ha sviluppato per Roadsmart IV sono impressionanti e le loro prestazioni sono ulteriormente ottimizzate dalla collocazione strategica e dalla stratificazione. Lo strato superficiale presenta la tecnologia MT Multi-Tread di Dunlop, che è costituita da due mescole divise in tre sezioni, con una mescola più durevole per una resa chilometrica elevata al centro dello pneumatico e una mescola con una maggiore aderenza per la spalla, progettata per l'aderenza in curva. Una terza mescola per lo strato di base serve a convertire in modo efficiente l'energia in calore sotto la superficie dello pneumatico

riduce al minimo la crescita dinamica del centro del battistrada a velocità elevate, mantiene un'area di contatto stabile in tutti gli angoli di inclinazione e riduce la distorsione e l'eccessivo accumulo di calore.

Ulteriori modifiche volte a migliorare Roadsmart IV comprendono la modifica dell'apice della bordatura e del profilo della bordatura. Combinate, queste due nuove tecnologie creano una distribuzione più uniforme della pressione e migliorano la rigidità della parete laterale, trasmettendo una sensazione più lineare con diversi carichi e angoli di inclinazione. ■

» *Le due versioni di Roadsmart vengono proposte in un'ampia gamma di misure adatte a numerose moto, e sono tutte disponibili e pronte per la spedizione. Per dettagli rivolgetevi al vostro rappresentante Parts Europe, consultate il catalogo Tires, Tools & Chemicals e visitate www.partseurope.eu.*

**PARTS
EUROPE**

Avanti tutta

Componenti di serie di qualità per l'impianto elettrico

Appassionati e professionisti vivono oggi un mondo di sport motoristici caricato di adrenalina e con numerose opzioni. Ciò che era iniziato con macchine a due ruote limitate, si è evoluto fino a comprendere un'ampia gamma di veicoli e mercati che soddisfano le passioni di clienti di tutto il mondo, sia piloti sia appassionati.

Anche se questi mercati presentano caratteristiche distinte in fatto di usabilità, competizione, equipaggiamento e altro ancora, molti dei loro gruppi motopropulsori condividono necessità simili. Oltre agli impianti del carburante e dell'aria, i sistemi di avviamento, ricarica e accensione sono anch'essi essenziali per prestazioni efficienti. Parts Europe esiste per aiutare a servire i propri rivenditori, e di conseguenza i loro clienti, con equipaggiamenti all'altezza della loro passione. Ecco perché Parts Europe ha il piacere di presentare la sua ultima gamma di componenti elettrici per le macchine usate negli sport motoristici, prodotti e forniti da WAI, un'azienda solida e di ottima reputazione.

Componenti nuovi al 100 per cento realizzati con materiali collaudati e testati secondo specifiche OEM, ad esempio componenti elettronici Transpo e cuscinetti WBD, mirano a soddisfare le necessità sempre critiche dei sistemi di avviamento e ricarica per moto, di ATV e UTV, dei motorini di avviamento (COD. ART. 2110-1248) e degli alternatori (COD. ART. 2112-1637) di WAI. Inoltre, il ricorso esclusivo a componenti nuovi elimina i costi e i tempi di lavoro correlati al trattamento e alla ricostruzione dei componenti essenziali.

A complemento dei motorini di avviamento, per un'ampia gamma di modelli vengono proposti anche pignoni per motorino di avviamento (COD. ART. 2110-1276). Questi pignoni sono progettati e realizzati per soddisfare e superare la prova OE di 30.000 cicli e sono provvisti di certificazioni ISO e TS di alto livello.

Pronti ad equipaggiare un'intera gamma di Harley-Davidson e di altre moto, i nuovi regolatori di Parts Europe (COD. ART. 2110-1276) sono fabbricati nello stabilimento Transpo di WAI, dove

Parts Europe si è associata con il noto produttore WAI per produrre e fornire un'ampia gamma di componenti elettrici ideati specificamente per l'uso negli sport motoristici.



Questa gamma, costituita da motorini di avviamento e pignoni, alternatori, regolatori e moduli di accensione, è rivolta a centinaia di applicazioni in tutta una serie di mercati dedicati agli sport motoristici. La collaborazione di Parts Europe con WAI attesta il suo impegno con i rivenditori, assicurando che possano offrire equipaggiamenti di qualità.

La reputazione di alta qualità di questi componenti nasce dall'esperienza di WAI nella produzione di componenti per sistemi elettrici, che inizia già nel 1978. Attiva in più di una dozzina di paesi e avvalendosi delle conoscenze acquisite grazie alla presenza in numerosi mercati, WAI crede nella possibilità di ottenere la qualità sin da subito, in modo da ridurre notevolmente il numero di resi in garanzia.

vengono anche omologati utilizzando specifiche di prova OEM. Questa linea comprende sia regolatori meccanici che alcuni degli ultimi regolatori COM.

Essenziali anch'essi per l'accensione e il funzionamento dei motori utilizzati negli sport motoristici, i moduli di accensione WAI (COD. ART. 2102-0442) sono stati progettati per abbinarsi all'equipaggiamento originale come sostituzione affidabile dei componenti di fabbrica. Inoltre, essendo dotati della più recente trasmissione Transpo in fatto di chip e cavi, questi moduli di accensione rappresentano una soluzione priva di complicazioni per rivenditori e clienti di sport motoristici di tutto il mondo. ■

» *Rivolgetevi al vostro rappresentante di Parts Europe per ulteriori dettagli e scoprite di più nei cataloghi ATV e UTV, FatBook e Street.*

YOU WANT
A **JOB** THAT IS
PERFECT
FOR YOU?

Fernando – Customer Service and
Sales Agent since 04/2014



- **YOU** are all fired up about motorsports and you want to work in a multinational team within the Powersports Industry?
- **YOU** are a team player since only in a team you are able to fully exploit your talents and also go full throttle on the job?

Then join our **TEAM** as:

- **Customer Service and Sales Agent** Central and Eastern Europe*
- **Customer Service and Sales Agent** France*
- **Product Information Administrator***
- **Social Media Coordinator***
- **Purchasing Assistant***
- **Buyer***

For more information on these positions and our other current vacancies, please visit career.partseurope.eu



* We value diversity and therefore, we are happy to receive applications – regardless of gender, nationality, ethnic or social background, religion/ ideology, disability, age or sexual identity you might have.

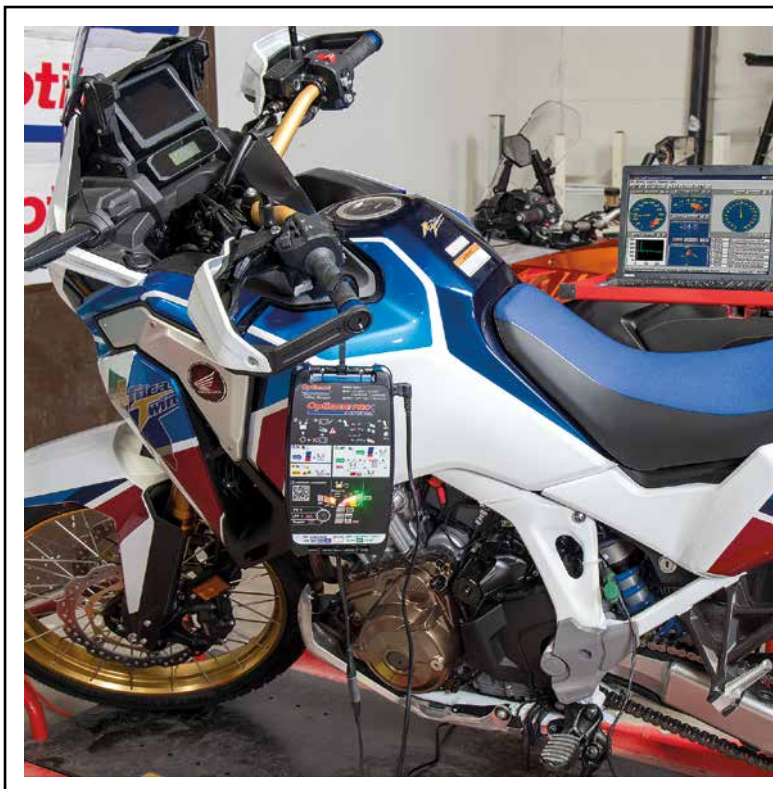
**WE
SUPPORT
THE SPORT®**

Parts Europe GmbH
Conrad-Röntgen-Straße 2
54332 Wasserliesch/Trier (Germany)
Web: www.career.partseurope.eu
E-mail: career@partseurope.eu

OptiMATE

Il potere di mettere a punto

Caricabatterie per la configurazione ininterrotta della moto



Oltre a possedere tutte le eccellenti caratteristiche necessarie per preservare, caricare e testare tutte le batterie piombo-acido usate negli sport motoristici LFT, OptiMATE PRO-1 DUO è dotato anche di gancio per appendere il caricabatterie in modo che non sia d'intralcio.

Le moto moderne offrono tutta una serie di opzioni avanzate per diagnosticare i problemi meccanici e configurare la moto esattamente come la chiede il pilota. Per funzionare, tutte queste fantastiche proprietà richiedono l'energia fornita da una batteria, e TecMate dispone esattamente dei prodotti necessari ad assicurare che, quando è il momento di mettersi al lavoro, sarà disponibile energia in abbondanza.

Risolvere un guasto elettrico, caricare una nuova mappa di accensione o configurare la sospensione elettronica, le modalità di corsa e le impostazioni personali del pilota, sono tutte operazioni che richiedono che la batteria fornisca energia e che tutti i sistemi del veicolo siano accesi. Durante l'assistenza o la riparazione, se il veicolo è collegato ad uno strumento diagnostico elettronico, la batteria deve mantenersi al di sopra della tensione impostata (ad esempio 12,5 V), altrimenti l'operazione sarà interrotta per errore di batteria quasi scarica.

Nei suoi caricabatterie avanzati, TecMate ha introdotto la funzione di tensione fissa per la batteria. Questa caratteristica fornisce costantemente 13,6 V alla batteria e al sistema elettrico del veicolo, prevenendo così l'esaurimento causato dallo strumento diagnostico collegato e/o dal sistema elettrico del veicolo mentre il pilota o il rivenditore risolve gli errori oppure aggiorna o personalizza le impostazioni.

OptiMATE 6 Select (COD. ART. 3807-0560) e OptiMATE 7 Select (COD. ART. 3807-0545) sono provvisti di una modalità di alimentazione, che può essere selezionata in qualsiasi momento prima o durante il processo di carica. OptiMATE Lithium 4s6A (COD. ART. 3807-0589) e 4s10A (COD. ART. 3807-0549) dispongono di una modalità TUNE adattata per le batterie al litio che richiedono un'attenzione speciale quando si scaricano. Questa



OptiMATE 7 Select dispone di una modalità di alimentazione che fornisce energia durante la messa a punto, la risoluzione degli errori e la configurazione della moto.



Gli OptiMate Lithium 4s6A e 4s10A presentano entrambi la modalità TUNE, ottimizzata per le batterie al litio che richiedono un'attenzione speciale quando sono completamente scariche.

modalità TUNE per le batterie al litio può essere selezionata solo se la batteria LFP (LiFePO₄) in carica è almeno al 75% e assicura che la batteria venga ricaricata in sicurezza prima che possa iniziare l'alimentazione da batteria.

OptiMate PRO-1 DUO (COD. ART. 3807-0650) è in grado di preservare, caricare e testare tutte le batterie piombo-acido o LFP

(fosfato ferroso di litio) usate negli sport motoristici e dispone di una modalità alimentazione intelligente adattata per l'uso in negozio, con caratteristiche di sicurezza intese a proteggere la batteria e i componenti elettronici del veicolo. ■

» Per dettagli rivolgetevi al vostro rappresentante Parts Europe, consultate il catalogo Tires, Tools & Chemicals e visitate www.partseurope.eu.

TUNING / TROUBLESHOOTING?

8 Amps of stable 13.6V power

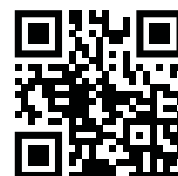


OptiMate 7 Select



[More info
optimate1.com/gold](http://www.optimate1.com/gold)

OptiMate High Performance
Battery Chargers





PARTS PARTS PARTS
UNLIMITED CANADA EUROPE
PARTSEUROPE.EU

MOOSRACING.COM

2023 SAHARA

RACEWEAR



MOUSE
RACING®



Liscio e senza intoppi

Garantire il funzionamento agevole dei veicoli offroad



Con la fine della stagione molti motociclisti approfitteranno dei mesi invernali per svolgere la manutenzione di routine e preparare le loro moto, ATV e UTV per la prossima primavera. Fuori fa troppo freddo per correre, quindi è il momento perfetto per praticare il fai da te in garage o portare la moto da un rivenditore per un'assistenza professionale.

Le moto e i veicoli offroad sopportano spesso molti più sforzi delle loro controparti che viaggiano su strada, il che significa che richiedono un'attenzione speciale e, spesso, una sostituzione più frequente dei pezzi. Il team di Moose Racing è costituito esso stesso da appassionati di offroad, quindi sanno bene quale sia la necessità continua di manutenzione e riparazione. Ecco perché offrono una gamma così completa di pezzi di ricambio per moto, ATV e UTV offroad.

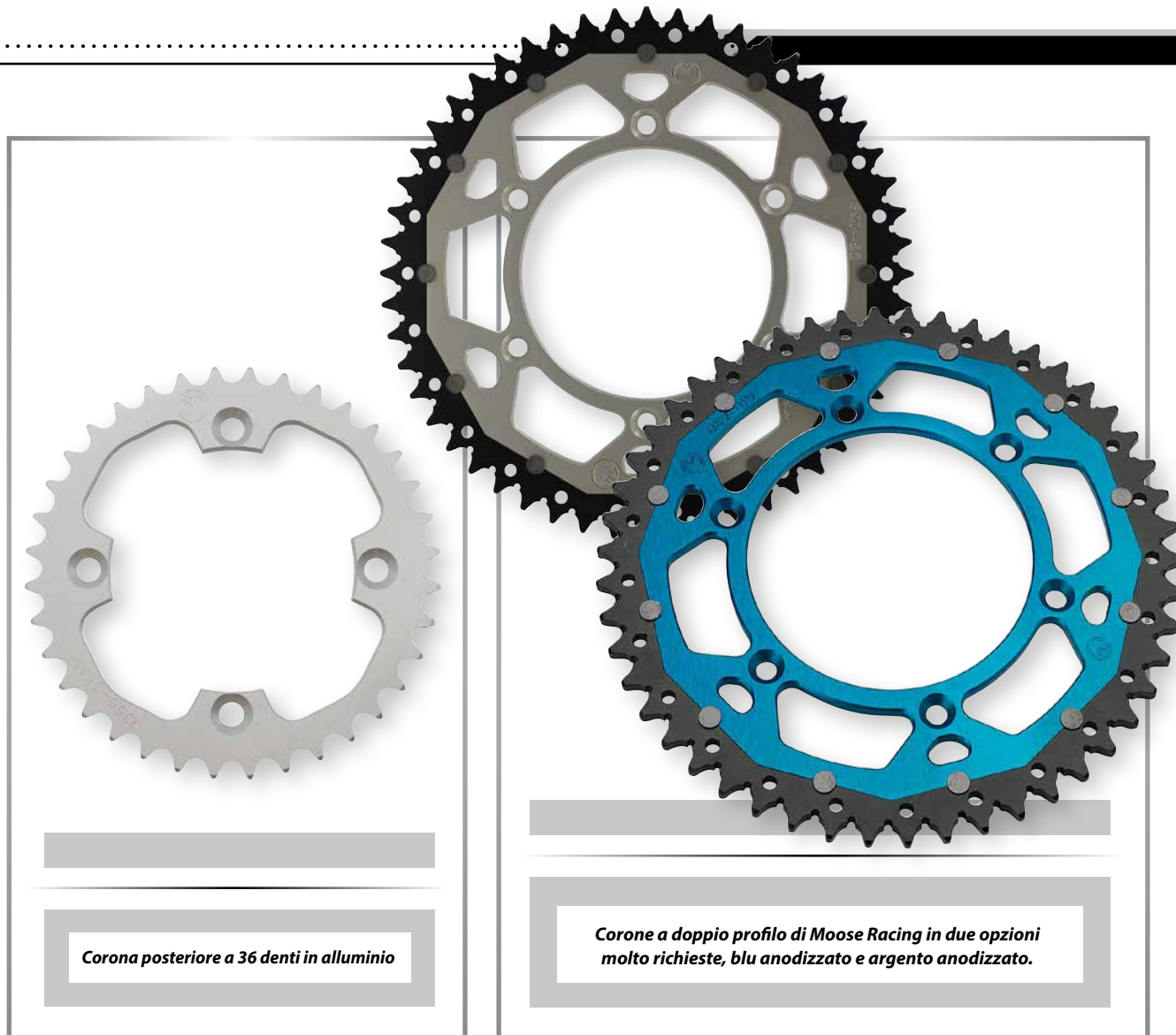
Mantenere un motore in perfette condizioni di funzionamento è imprescindibile, e il kit revisione carburatore di Moose Racing è una soluzione eccellente per mantenere in forma i carburatori. Ciascun kit è specifico per un modello, come quello per la KTM Adventure 640 (COD. ART. 1003-1802), e comprende tutti i componenti necessari per riparare o ricostruire un carburatore OEM. L'elenco di "tutti i componenti" non è corto: comprende O-ring, guarnizioni, ugelli, spillo conico, vite miscela aria/benzina, viti vaschetta galleggiante, spillo galleggiante e sede. Oltre a facilitare le cose a chi lavora sulla moto, agevola anche il lavoro del rivenditore, che per una

ricostruzione completa del carburatore deve usare un solo codice articolo (è sempre una buona idea controllare anche il rubinetto benzina e i filtri, per il caso che si siano intasati insieme al carburatore).

Gli ugelli compresi in ciascun kit sono nelle misure del produttore originale, quindi la sostituzione degli ugelli di serie risulta agevolata. Gli O-ring e le guarnizioni di gomma sono realizzati in un materiale in gomma nitrilica che presenta un'eccellente resistenza all'etanolo spesso contenuto nei moderni carburanti.

Catene e corone sono particolarmente soggette all'usura nei veicoli offroad di tutti i tipi. Oltre al duro lavoro che svolgono per trasferire la potenza al terreno, sono anche esposte a polvere, fango, ghiaia e tutto ciò che l'ambiente offroad può scagliargli contro. Chi sostituisce una catena o una corona dovrebbe dare un'occhiata al resto dell'apparecchiatura per il caso in cui si renda necessario sostituire altri componenti. Moose Racing possiede una gamma di catene e corone che aiutano a svolgere questo compito.

Inoltre, Moose Racing propone corone posteriori a doppio profilo sia di alluminio che di alluminio/acciaio. La corona posteriore di alluminio a 36 denti per ATV (COD. ART. 1211-2722) è un eccellente esempio del disegno ben congegnato e della fabbricazione di precisione utilizzati per realizzare una corona di Moose Racing. La corona presenta il disegno senza scanalature di Moose Racing, grazie alla quale una maggiore superficie



Corona posteriore a 36 denti in alluminio

Corone a doppio profilo di Moose Racing in due opzioni molto richieste, blu anodizzato e argento anodizzato.

della corona resta in contatto con la catena. Ciò prolunga la vita utile della corona, in modo che i motociclisti possano trarne il massimo vantaggio mentre guidano in sicurezza.

Una volta progettata, la corona posteriore di alluminio viene realizzata mediante lavorazione CNC con alluminio 7075-T651. La lavorazione CNC consente un risultato finale molto migliore rispetto a quello che si può ottenere limitandosi a creare la corona dall'alluminio mediante estrusione. Il passo finale del processo consiste nel conferire alla corona un rivestimento mediante ossidazione anodica a indurimento superficiale, in modo da aumentarne la resistenza. Questa combinazione di disegno, lavorazione e materiale produce una corona resistente ma leggera con una finitura di precisione.

Le corone a doppio profilo di Moose Racing sono ideali per gli appassionati di offroad che cerchino il vantaggio competitivo di una corona leggera in alluminio senza rinunciare alla durata di una corona di acciaio. La corona a doppio profilo presenta entrambe le caratteristiche: infatti l'anello interno è realizzato in alluminio 7075-T6 e quello esterno in acciaio ultra resistente. Le scanalature antifango autopulenti tra un dente e l'altro evitano che si accumuli sporcizia, così la corona continua ad offrire buone prestazioni anche alle condizioni più dure.

Gli anelli interni delle corone a doppio profilo sono anodizzati e Moose Racing li propone in nero, blu, verde, arancione, rosso e argento. Sono inoltre disponibili diverse misure. Tra le più richieste vi sono la corona a doppio profilo in blu anodizzato

(COD. ART. 1210-1831) e la corona a doppio profilo in argento anodizzato (COD. ART. 1210-1527). Entrambe le opzioni sono corone a 52 denti ideate per l'uso con una catena 520.

Naturalmente Moose Racing dispone anche di corone anteriori per veicoli offroad. Le corone anteriori per ATV e UTV sono realizzate in acciaio al cromo-molibdeno, un materiale ideale per l'uso offroad perché è resistente sia all'impatto che agli agenti atmosferici. Le scanalature interne sono state ideate per fornire il massimo contatto tra la scanalatura e il contralbero, il che aiuta a distribuire le forze della trasmissione in un'area più ampia prolungando la durata. Le corone anteriori (COD. ART. 1212-1880) sono trattate termicamente prima di esser completate con un rivestimento di nichel che aumenta la resistenza della corona alla corrosione.

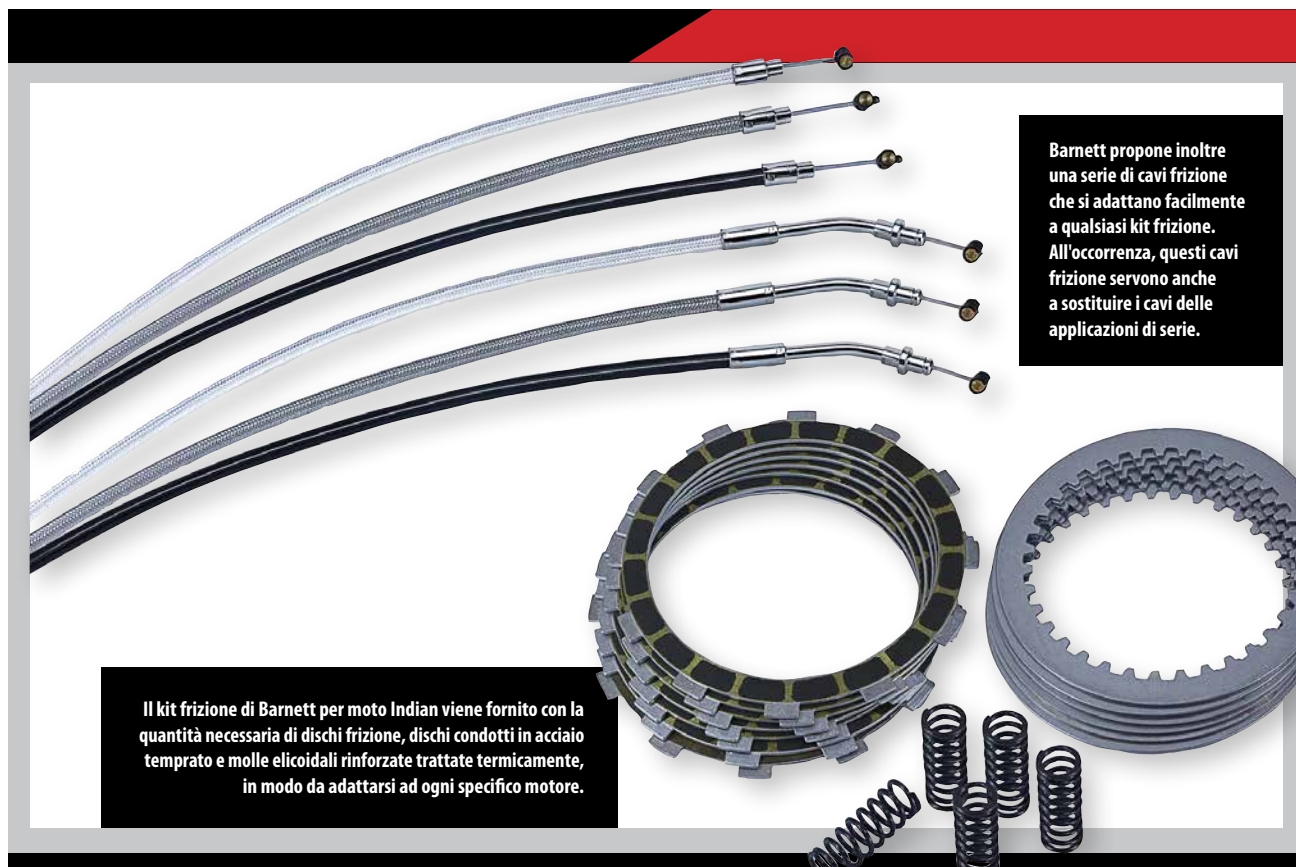
Le corone in acciaio al carbonio C45 di Moose Racing per moto offroad (COD. ART. 1212-1838) sono realizzate in acciaio ad alto tenore di carbonio C45 mediante lavorazione CNC, ottenendo così sia tolleranza di precisione che eccellente resistenza. I fori di alleggerimento mantengono le corone pronte per le gare, mentre la finitura zincata aggiunge lucentezza e durata. ■

» Per scoprire di più sui componenti offroad di Moose Racing e su come possono entrare a far parte dei piani per la manutenzione di bassa stagione dei vostri clienti, rivolgetevi al vostro rappresentante di Parts Europe. Potete scoprire tutte le possibilità nei cataloghi ATV & UTV e offroad, nonché all'indirizzo www.partseurope.eu.



Trasferimento di potenza

Prodotti per la frizione delle Indian



Il kit frizione di Barnett per moto Indian viene fornito con la quantità necessaria di dischi frizione, dischi condotti in acciaio temprato e molle elicoidali rinforzate trattate termicamente, in modo da adattarsi ad ogni specifico motore.

Barnett propone inoltre una serie di cavi frizione che si adattano facilmente a qualsiasi kit frizione. All'occorrenza, questi cavi frizione servono anche a sostituire i cavi delle applicazioni di serie.

I prodotti per frizione di Barnett sono da anni un punto di riferimento per appassionati di moto e tecnici dell'assistenza, a ragione. Infatti, Barnett si è specializzata in frizioni per moto e componenti per frizioni dal 1948. Ciò comprende i kit frizione per sostituzione e aggiornamento di Barnett nonché cavi per molti modelli, tra cui tutti gli attuali modelli di cruiser e touring di Indian Motorcycle, oltre alla Scout e alla sportiva FTR.

Tenendo fede alla tradizione Barnett, tutti i prodotti per frizione per le moto Indian sono progettati e realizzati tenendo conto di prestazioni e durata. Ecco perché Barnett propone frizioni (COD. ART. 1131-3025) realizzate con tutta una serie di materiali di attrito, compresi il Kevlar e la fibra di carbonio, per assicurare un trasferimento di potenza, una "sensibilità" e una longevità ottimali della frizione per tutti i modelli Indian dal 2014 al 2022.

Per mantenere questo livello di prestazioni, i dischi di attrito Barnett per modelli Indian sono caratterizzati da un esclusivo design segmentato che convoglia l'olio attraverso i dischi per ottenere temperature di esercizio più basse, in particolare a condizioni difficili. Il risultato sono prestazioni più fluide e costanti, nonché una maggiore vita utile.

Ogni kit frizione di Barnett viene fornito con la quantità necessaria di dischi frizione, dischi condotti in acciaio temprato e molle elicoidali rinforzate trattate termicamente, in modo da adattarsi ad ogni specifico motore. Come tutti i prodotti Barnett, i componenti per frizioni Indian sono prodotti negli Stati Uniti.

Barnett offre anche kit performance con dischi aggiuntivi per motori modificati dotati di kit Big Bore e simili. I kit con dischi aggiuntivi vengono forniti con dischi frizione e dischi condotti in acciaio compresi nel pacchetto per frizione di Barnett, in modo da poter gestire l'aumento di coppia e sollecitazione nella trasmissione della moto.

Naturalmente Barnett propone anche una vasta gamma di cavi frizione (COD. ART. 0652-1973) che si adattano facilmente a qualsiasi kit frizione. All'occorrenza, i cavi frizione di Barnett servono anche a sostituire i cavi delle applicazioni di serie.

Probabilmente, i cavi frizione più popolari di Barnett sono quelli della linea High Efficiency, offerti in tradizionali guaine di vinile nero o in opzione con una classica treccia di acciaio inox. I cavi della serie Platinum di Barnett con treccia in argento e attacchi lucidati conferiscono un aspetto ancora più distinto alla moto.

In tutti e tre i casi, all'interno è sempre presente un cavo metallico ad alto rendimento, progettato per aumentare la durata e ridurre l'attrito, migliorando il feedback e il controllo del guidatore. Questi cavi presentano un filo interno rivestito di nylon e lubrificato con silicone che scorre all'interno di una guaina di Teflon, assicurando un funzionamento quasi privo di frizione, una sensazione di maggiore maneggevolezza e modulazione della leva manuale e una vita utile più lunga. ■

» Per maggiori dettagli su questi e altri prodotti Barnett, rivolgetevi al vostro rappresentante Parts Europe, consultate il catalogo Indian e visitate www.partseurope.eu.



ONEWHEEL
REVOLUTION

Genuine

Barnett™

Performance Clutches and Cables for Indian



CLUTCH CABLES

- High efficiency inner wire
- Available in stock and custom lengths
- Traditional black vinyl, Classic Stainless and Platinum Series

CLUTCH KITS

- Includes friction plates, steel plates and heavy duty springs
- Direct fit upgrade

CLUTCH SHAFT ARM

- Redesigned to provide better clutch separation, smoother shifting and ease in finding neutral

Barnett™
*Clutches
& Cables*

www.BarnettClutches.com



**PARTS
EUROPE**
www.partseurope.eu



Entrate nel club

Accessori funzionali ed eleganti

Il detto "fra pari ci si riconosce" è veritiero in molti ambiti diversi, ma lo è particolarmente nel mondo del motociclismo. Con una passione per la moto nata dai primi anni di successi nelle gare su due ruote del 'bisnonno Heinz' in Germania, l'azienda a conduzione familiare HeinzBikes opera ancora oggi in omaggio a quello cui egli dette inizio.

HeinzBikes ha basato la propria specializzazione sui componenti personalizzati di alta qualità per Harley-Davidson e altre case motociclistiche. Per comprendere la vera natura e i desideri del settore delle moto personalizzate bisogna far parte di questo ambiente e la gente di HeinzBikes ne fa appunto parte. Con componenti che spaziano dai supporti per targhe ai riser manubrio, HeinzBikes si mantiene sempre al corrente delle tendenze del mercato per anticipare i prossimi desideri degli appassionati.

Le ultime creazioni nate da questa conoscenza innata del mondo delle moto sono le borse per manubrio e le barre antiurto Clubstyle di HeinzBikes. HeinzBikes ha disegnato la borsa per manubrio Clubstyle (COD. ART. 3510-0171) in modo da poterla fissare facilmente e saldamente ai manubri



Le borse per manubrio Clubstyle di HeinzBikes si fissano facilmente e saldamente ai manubri delle moto dei vostri clienti. Le borse sono provviste di una capiente tasca esterna chiusa da una cerniera impermeabile e di diversi scomparti interni.

gli sapendo che sono al sicuro e protetti dalle intemperie. Inoltre, per i vostri clienti ciò potrebbe offrire il vantaggio di rendere superfluo lo zainetto portaoggetti che limita i movimenti!

Il sistema M.O.L.L.E. esclusivo di HeinzBikes aumenta al massimo la versatilità delle borse Clubstyle con la sua cinghia Power Strap da fissare alla giacca o alla felpa e con il moschettone che consente di agganciare guanti o altri oggetti che i vostri clienti debbano portare con sé. Inoltre possono mantenere la personalizzazione del loro look con una grande fascia anteriore con chiusura a strappo per le toppe.

Anche se un motociclista non lo farebbe mai intenzionalmente, è possibile che poggiare al suolo la moto rientri fra le probabilità. Le barre antiurto Clubstyle di HeinzBikes (COD. ART. 1624-0394) li aiutano a fare esattamente questo e offrono una maggiore protezione del serbatoio, della carenatura e di altri componenti delle adorate moto dei vostri clienti, senza compromettere la maneggevolezza.

Le barre antiurto Clubstyle sono pensate per il montaggio su modelli specifici e utilizzano punti di attacco

di fabbrica senza necessità di perforazioni o modifiche indesiderate. Queste barre antiurto sono disponibili per una vasta gamma di modelli Dyna e Softail con una spessa finitura di rivestimento verniciata a polvere in nero e con la lavorazione di qualità made in Germany per la quale è nota HeinzBikes. ■

» Per ulteriori informazioni sui prodotti HeinzBikes rivolgetevi al vostro rappresentante Parts Europe, consultate il FatBook e visitate www.partseurope.eu.



Le barre antiurto Clubstyle di HeinzBikes offrono una maggiore protezione del serbatoio, della carenatura e di altri componenti delle adorate moto dei vostri clienti, senza compromettere la maneggevolezza.

delle moto dei vostri clienti. Quattro solide fasce elastiche con chiusura a strappo posizionate sulla borsa offrono quaranta diverse posizioni di montaggio regolabili in grado di soddisfare le esigenze di quasi tutti gli appassionati.

Le borse per manubrio Clubstyle sono realizzate in tessuto Cordura leggero e resistente all'abrasione e sono provviste di una capiente tasca esterna chiusa da una cerniera impermeabile, oltre che di diverse tasche interne, tra cui una con un'uscita per cavi di auricolari. Ciò permette ai motociclisti di portare con sé oggetti di valore come cellulari e portafo-

Heinz Bikes
CUSTOM PARTS



MADE IN
GERMANY
PREMIUM QUALITY




CLUBSTYLE
HANDLEBAR BAG



CLUBSTYLE
CRASH BAR



 [heinz.bikes](https://www.instagram.com/heinz.bikes)

 [HeinzBikesBerlin](https://www.facebook.com/HeinzBikesBerlin)

info@heinzbikes.com

www.HeinzBikes.com

J.W. SPEAKER

Illuminate l'oscurità

Fari LED costruiti per lottare contro gli elementi



L'autunno porta con sé giornate più corte e pericoli stradali legati alla stagione. J.W. I fari Adaptive 2 di J.W. Speaker sono stati sviluppati tenendo conto di queste condizioni e illuminano gli angoli bui della strada davanti al guidatore.



I fanali Adaptive 2 sono disponibili per un'ampia gamma di moto con configurazioni sia specifiche del modello sia con attacco a piedistallo nelle comuni misure da 18 cm (7 pollici) e 14,5 cm (5,75 pollici).



ne la stagione autunnale possa essere un periodo entusiasmante per uscire in moto, comporta anche sfide e pericoli legati a madre natura. In autunno le condizioni climatiche instabili sono comuni in molte zone e comprendono pioggia, nevischio e neve. Un fenomeno peculiare della stagione è anche il fatto che le strade che scorrono sotto grandi alberi e altro fogliame possono restare in ombra per tutto il giorno, con conseguente permanenza del ghiaccio o caduta di foglie bagnate. Tutte queste condizioni sono sfavorevoli per la trazione e la visibilità su due ruote.

La stagione motociclistica può variare geograficamente, ma ciò che resta immutata è la sensazione che sia un momento speciale che probabilmente passa troppo in fretta per la maggior parte delle persone. Per fortuna l'evoluzione naturale della tecnologia degli indumenti e dell'equipaggiamento, combinata con la passione dei motociclisti, che non è mai venuta meno negli anni, ha permesso ai vostri clienti di estendere il tempo trascorso su due ruote, soprattutto nei casi in cui devono affrontare condizioni climatiche difficili.

Le aziende come J.W. Speaker sono tra quelle che guidano il progresso tecnologico, nello specifico per quanto riguarda le luci delle moto. Il livello di dedizione al motociclismo di J.W. Speaker va oltre fanali che siano semplicemente più brillanti e migliori: l'azienda si è prefissa l'obiettivo di migliorare l'esperienza di guida e vi riesce con la ricerca, i test e l'esecuzione.

La gamma di gruppi fari per moto della serie Adaptive 2 (COD. ART. 2001-1774) di J.W. Speaker supera i fanali alogeni e gli altri OEM grazie a LED di potenza elevata che proiettano sulla strada un potente fascio di luce per oltre 450 m. Ma quello che davvero la distingue è l'esclusiva tecnologia adattiva che riempie i punti bui durante l'esecuzione della curva attivando automaticamente LED specifici.

La motivazione alla base di questa tecnologia di illuminazione deriva da decenni di attività nel motociclismo e negli sport motoristici. Il team di J.W. Speaker si è reso conto che, sebbene

Ciononostante, i clienti non vogliono rinunciare ad andare in moto, ed è per questo che i fari Adaptive 2 sono stati sviluppati tenendo conto di queste condizioni. Grazie all'illuminazione dei punti oscuri lasciati dai comuni fanali, i motociclisti resteranno vigili su ciò che può presentarsi quando prendono le curve nei percorsi autunnali e potranno adottare movimenti preventivi per evitare problemi.

Le condizioni climatiche non sono gli unici pericoli potenziali della stagione autunnale. Secondo studi condotti da J.W. Speaker, il rischio costituito dalla presenza di animali sulla carreggiata può aumentare nei mesi da settembre a novembre, e non a tutti piace l'idea di intavolare una tale lotta contro.

Con l'illuminazione degli angoli offerta dai fari Adaptive 2, i motociclisti hanno più possibilità di vedere gli animali spuntare dai bordi della strada, a qualsiasi ora della giornata.

Tirando le somme, i fanali Adaptive 2 sono progettati per eliminare le congetture su cosa può presentarsi più avanti, aiutando i motociclisti a godersi al massimo la loro passione. I fanali Adaptive 2 sono disponibili per un'ampia gamma di moto con configurazioni sia specifiche del modello sia con attacco a piedistallo nelle comuni misure da 18 cm (7 pollici) e 14,5 cm (5,75 pollici). ■

» Per ulteriori informazioni sui prodotti J.W. Speaker, chiedete dettagli al vostro rappresentante Parts Europe o consultateli nel FatBook e nei cataloghi Street.

ADAPTIVE[®] FOR FALL

The Adaptive[®] 2 Headlights illuminate dark spots to the left and right of the rider's main beam as they turn to help manage the risks of riding at night. With fitments for over 1,000 styles of motorcycles, no matter what you drive - we've got you covered.



J.W. SPEAKER
Engineered. Lighting. Solutions.



#jwspeaker

Find Your Fit





Stile e sostanza

Nuove grafiche per caschi, nuova certificazione ECE



Airflite Quarterflash dal look vintage rende omaggio al gioco arcade *Hang-On* di Sega del 1985, che un tempo alimentava i sogni di molti di possedere una vera moto.



Airflite Omnicrux di ICON presenta una grafica radicale con teschio e luminose chiazze di colore.

Gli ultimi caschi di ICON si fanno notare con colori brillanti e grafiche vivaci. Ma la collezione di questo autunno non è soltanto caratterizzata da design d'effetto. I due nuovi caschi Airflite sono i primi di ICON a recare la certificazione ECE 22.06.

Prima di osservare nel dettaglio le fantastiche grafiche dei caschi Airflite Quarterflash e MIPS Omnicrux, vediamo meglio cosa significa realmente il sigillo di omologazione ECE 22.06. ICON offre già numerosi caschi con certificazione ECE 22.05, ma la certificazione ECE 22.06 significa che i caschi sono stati sottoposti alla serie più recente di parametri di test. Ogni volta che i test vengono aggiornati, se ne migliora ogni aspetto e aumenta la difficoltà, di conseguenza complessivamente si alza la soglia necessaria per superare i test.

Uno degli altri cambiamenti introdotti con i parametri di 22.06 è il fatto che in un casco ci sono più punti che potrebbero essere testati. Ciò significa che il produttore di un casco non può semplicemente costruire un casco che sia sufficientemente buono solo in un certo numero di punti da testare, poiché le sedi soggette a test sono molteplici. Per superare le prove, ora i caschi devono essere ottimali sotto ogni aspetto. Uno standard più rigoroso significa che i motociclisti possono fidarsi ancora di più quando indossano un casco con certificazione ECE.

Ora che ci siamo occupati della parte tecnica, passiamo alle grafiche. Airflite Quarterflash (COD. ART. 0101-14817) è una

dichiarazione di amore per il "vintage" con abbinamenti di colori che alcuni di noi non vedevano più dagli anni '80. Il motivo è semplice: infatti Quarterflash rende omaggio al gioco arcade *Hang-On* di Sega, che un tempo alimentava i sogni di molti di possedere una vera moto. Il look a otto bit rispecchia le grafiche di *Hang-On*, che sembravano high-tech quando Sega presentò il gioco nel lontano 1985.

Per festeggiare il lancio di Airflite Quarterflash, ICON ha costruito una Kawasaki Z125 che sembra appena uscita dal gioco. Chi visiterà l'EICMA a novembre avrà persino la possibilità di giocare a *Hang-On* presso lo stand di ICON.

Airflite MIPS Omnicrux (COD. ART. 0101-14995) sfoggia dei teschi, un classico di ICON. Ma diversamente da altre grafiche del genere, Omnicrux è pieno di luminose macchie di colore. La finitura opaca Rubatone aiuta a mettere in risalto ancora di più questi colori, in modo da creare un look brillante e vivace.

Airflite MIPS Omnicrux è significativo anche per qualcosa che rimane invisibile agli occhi. È l'unico casco ICON a possedere sia la certificazione ECE 22.06 che il sistema di protezione cerebrale MIPS. Il sistema di protezione cerebrale MIPS è in grado di assorbire parte dell'energia d'urto trasmessa al cervello permettendo all'imbottitura interna di muoversi in modo leggermente indipendente rispetto alla calotta in caso di urto. Ciò è possibile grazie ad un sottile strato a basso attrito inserito tra la calotta e l'imbottitura EPS che consente un leggero movimento di scorrimento in tutte le direzioni in caso di impatto.

La collezione autunnale di caschi di ICON comprende anche tre nuove grafiche per il casco Airform, tra cui Morte o Gloria, Meduse, con una medusa che risplende nel buio, e Re Suicida. ■

» Scoprite di più sugli ultimi caschi ICON rivolgendovi al vostro rappresentante Parts Europe e venite a scoprirli nei cataloghi ICON e Caschi e abbigliamento e su www.partseurope.eu.

icon



AIRFLITE
HELMET *Quarterflash*



ICON AIRFLITE QUARTERFLASH™ HELMET

INCLUDES RST PURPLE FORCESHIELD™ & CLEAR FLITESHIELD™
DARK SMOKE DROPSHIELD™ & HYDRADRY™ LINER

ENSURES COMPLIANCE WITH ECE 22.06

PARTS
EUROPE



Pronti a partire

Abbigliamento riprogettato per il 2023

La nuova collezione di abbigliamento MX23 Racer Gear e Fluid Gear è stata completamente riprogettata ricorrendo ai decenni di sviluppo e competenza di Alpinestars in fatto di abbigliamento per motocross. Dagli innovativi materiali tecnici, alla struttura e alla vestibilità, la linea di abbigliamento è stata ridisegnata concentrandosi sulle prestazioni e sull'attenzione per ogni dettaglio, comprese nuove chiusure, bordature e applicazioni.

Il risultato è una nuova linea di abbigliamento con materiali elastici leggeri, una ventilazione migliorata e una maggiore vestibilità, che assicurano il massimo in fatto di comfort per il pilota a fronte di eccellente libertà di movimenti. Disegnata per soddisfare le esigenze specifiche dei piloti professionisti, intermedi e principianti di motocross ed enduro, la linea di abbigliamento MX 23 offre prestazioni eccellenti e uno stile esclusivo.

LINEA DI ABBIGLIAMENTO MX23 RACER

Disegnato per l'attività sportiva di grado intermedio e con un taglio sportivo che assicura prestazioni, comfort e durata, l'abbigliamento Racer di Alpinestars è stato sviluppato e testato su



Abbigliamento tecnico Racer Semi di Alpinestars

alcuni dei terreni più difficili al mondo. Le maglie e i pantaloni Racer sono ideali per molti tipi di corsa offroad grazie alla struttura precurvata ed ergonomica di maniche e gambe e ai nuovi materiali tecnici traspiranti, leggeri e durevoli. La nuova linea MX23 Racer presenta la grafica Racer Semi ispirata all'era del motocross degli anni '90.

La maglia Racer Semi (COD. ART. 2910-7309) è realizzata con una nuova e avanzata struttura in poliestere che, oltre ad essere elasticizzata, incorpora reti di protezione traspiranti per migliorare la ventilazione. Con la sua struttura con colletto, polsini e collo elasticizzati e con i nuovi tagli ergonomici che migliorano il movimento del corpo sulla pista, la maglia Racer Semi offre una vestibilità e un comfort eccellenti quando si monta in sella.

I pantaloni Racer Semi (COD. ART. 2901-10567) sono ideali per diverse modalità di corsa offroad, in particolare grazie alla ventilazione aggiuntiva. I pantaloni presentano pannelli elasticizzati sulla parte inferiore della vita e gambe precurve e sono realizzati in tessuto di poliestere a 600 denari altamente resistente con rivestimento speciale per una resistenza migliore e un filato di tipo tecnico per una durata maggiore. I pannelli in tessuto rip-stop elasticizzato su cavallo, ginocchia e lato posteriore della vita garantiscono ai piloti un maggiore livello di comfort e flessibilità. I pantaloni hanno un tessuto a rete leggero e ventilato con inserti elasticizzati che migliorano la circolazione dell'aria nell'indumento.

Il disegno grafico esclusivo di Racer Semi presenta una gamma di colori caratteristica degli anni '90 e offre una vibrazione organica che gli conferisce un look fantastico in pista.

LINEA MX23 FLUID GEAR

La linea Fluid propone un nuovo abbigliamento ricreativo per piloti di motocross con un taglio sportivo e comfort e funzionalità ottimizzati. Questo disegno spicca per una tecnologia ottimizzata per i piloti, che comprende una struttura robusta



Linea Fluid Gear di Alpinestars

e molte caratteristiche proprie dell'abbigliamento da gara intermedio e professionale, che donano una sensazione e un aspetto performanti.

Realizzati con durevole poliestere, le maglie (COD. ART. 2910-7370) e i pantaloni (COD. ART. 2901-10639) sono leggeri e pensati per offrire livelli ottimizzati di prestazioni e libertà di movimento. I pantaloni Fluid Agent incorporano inserti in veluto a coste elasticizzato e gambe precurve. Come la linea di abbigliamento Racer Semi, anche la Fluid Agent si ispira al motocross degli anni '90. La linea Fluid Agent presenta la combinazione cromatica Black Mars Red Yellow Fluo. ■

» Per dettagli rivolgetevi al vostro rappresentante Parts Europe, consultate il catalogo *Helmet & Apparel* e visitate www.partseurope.eu.

Calzature fantastiche

Scarpe fatte per correre con qualsiasi tempo

Non sempre chi usa la moto su strada vuole indossare stivali da moto. Molti cercano qualcosa di leggermente più sobrio ma con la protezione e il comfort necessari per andare in moto tutti i giorni. È qui che entra in gioco la linea di scarpe Sektor di Alpinestars, una gamma che presenta una calzatura standard e una in versione impermeabile.

Realizzata con un'intelaiatura principale in microfibra leggera, con una protezione centrale e laterale e una punta rinforzata, la scarpa impermeabile Sektor (COD. ART. 3405-3012) è dotata di una speciale fodera a membrana che ne assicura le prestazioni in condizioni climatiche difficili. È leggera e provvista di una speciale suola in mescola di gomma disegnata per consentire una grande aderenza e contribuire allo scolo dell'acqua. La suola presenta un inserto in metallo integrato che sostiene il poggiapiedi e migliora la rigidità strutturale, mentre le zone flessibili in corrispondenza del tallone e del collo del piede migliorano il comfort quando si cammina.

La parte superiore della scarpa da moto Sektor WP è realizzata in microfibra leggera, durevole e resistente all'abrasione. Le scarpe da moto sono provviste inoltre di una chiusura su caviglia laterale che permette di chiuderle in sicurezza e resta a filo con il pannello superiore in polimero che protegge l'articolazione, assicurando un'estetica finale aerodinamica. C'è anche una protezione centrale per la caviglia che migliora la vestibilità e riduce il peso, mentre un protettore di caviglia laterale e un tampone poggiapiedi offrono ulteriore protezione ed elevata resistenza all'abrasione.

Le scarpe da moto Sektor WP sono provviste di piccoli dettagli riflettenti sul tallone e nella zona degli occhielli che aumentano la visibilità dell'utilizzatore. L'esclusivo e originale sistema di chiusura con stringhe della scarpa è derivato dalle scarpe per corse automobilistiche di Alpinestars e assicura una vestibilità e una sensazione personalizzate. La scarpa impermeabile Sektor è omologata CE Cat 2 ai sensi della norma EN 13634:2017.

Realizzate in microfibra durevole, leggera e resistente all'abrasione e con un sistema di chiusura con stringhe e chiusure su caviglia che permettono una chiusura sicura e personalizzata, le scarpe da moto Sektor (COD. ART. 3405-2982) offrono una fantastica protezione in un'intelaiatura elegante. La leggera suola di gomma della scarpa permette un'aderenza testurizzata e un'eccellente assorbimento e presenta un inserto in metallo di sostegno che migliora la rigidità della suola.

Le scarpe sono provviste di un rinforzo esterno per le dita che aiuta a proteggerle dall'abrasione e conferisce loro una maggiore stabilità. Le zone flessibili in corrispondenza del tallone e del collo del piede migliorano il comfort quando si cammina. La fodera è una rete 3D traspirante con una superficie anticivolo in microfibra scamosciata all'interno del tallone. Sotto l'intelaiatura esterna in microfibra sono presenti una punta protettiva interna e un contrafforte.



Le scarpe da moto Sektor offrono protezione fantastica in un'intelaiatura elegante.



La scarpa impermeabile Sektor è dotata di una speciale fodera a membrana che ne assicura le prestazioni in condizioni climatiche difficili.

Le scarpe da moto Sektor dispongono di un plantare EVA anatomico sostituibile con un rivestimento superiore di Lycra e un'apertura con rete metallica posizionata strategicamente per migliorare il flusso d'aria. Secondo la normativa europea, la marcatura CE è un requisito di conformità per la commercializzazione di questo prodotto. Le scarpe da moto Sektor sono conformi ai seguenti standard: CE 89/686/EEC-CAT 2. ■

» Per dettagli rivolgetevi al vostro rappresentante Parts Europe, consultate il catalogo *Helmet & Apparel* e visitate www.partseurope.eu.

ACCOSATO
MADE IN ITALY

L'importanza dell'esperienza

Una gamma di leve per freno e frizione

Vintage o moderne, le moto sono da tempo macchine complesse che potrebbero essere facilmente considerate capolavori della tecnica. Innumerevoli componenti mobili e collegati devono interagire come gruppo per assicurare un funzionamento corretto e molte moto percorrono in tal modo chilometri su chilometri. Esistono numerosi componenti di dimensioni minute che hanno però una grande responsabilità, sufficientemente grande da rendere una moto inutilizzabile in caso di malfunzionamento.

ricambio OEM. Naturalmente, tra le competenze di Accossato rientrano le leve per frizione (COD. ART. 0613-2008) e freno (COD. ART. 0614-1784), pezzi cruciali che permettono ai motociclisti di controllare direttamente le loro moto.

Per essere esatti, questa competenza nella fabbricazione di leve risale a 25 anni fa e Accossato controlla ogni passo del processo di produzione. Anzi, la lunga evoluzione di Accossato in fatto di produzione l'ha portata persino a sviluppare e progettare attrezzature speciali per testare la



Accossato produce un'ampia gamma di leve per freni e frizioni, con un elenco di accessori che comprende numerosi marchi e modelli.



Accossato sottopone le proprie leve a test approfonditi per verificarne la forza, un passaggio essenziale del processo di ricerca e sviluppo dell'azienda.

forza delle leve, elemento essenziale nel processo di ricerca e sviluppo.

Accossato ha creato una gamma di leve per moto adatte a innumerevoli marche e modelli di un ampio ventaglio di discipline motoristiche, tra cui moto sportive, scooter, moto da strada, trial, offroad e altro ancora. All'interno di queste discipline vi sono leve adatte a modelli di moto sia europei che giapponesi.

Una gamma così ampia aumenta le probabilità che i vostri clienti possano trovare l'accessorio che cercano senza doversi rivolgere ad altri fornitori.

Mantenere un elenco di accessori così solido non è frutto del caso. Il team di prodotto di Accossato si occupa di modelli nuovi e classici, lavorando per colmare le lacune con soluzioni di cui i vostri clienti potrebbero avere bisogno. Inoltre, rivenditori e appassionati possono avere la certezza che Accossato è orgogliosa non solo della propria competenza artigianale ma anche dell'assistenza clienti che è

in grado di offrire. Applicano lo stesso grado di dedizione sia all'assistenza post-vendita che alla fabbricazione dei prodotti, creando un pacchetto completo di cui possono avvalersi tutti i vostri clienti. ■

» Per ulteriori informazioni sui prodotti Accossato rivolgetevi al vostro rappresentante Parts Europe e visitate www.partseurope.eu.

Sin dai suoi esordi, che risalgono a più di 50 anni fa, Accossato Racing è un'azienda estremamente competente in numerosi componenti per moto, poiché iniziò producendo moto complete. Questa esperienza da competizione si è evoluta negli anni fino a diventare quello che è ora: un'attività con più divisioni dedicate ai componenti per moto in cui Accossato produce una gamma di diversi pezzi di

Quando il nome di un'intera organizzazione si ispira ad un evento leggendario di motociclismo, è difficile negare che sia incentrata sullo stile di vita su due ruote. Battezzata in onore della settimana della moto di fama mondiale che si tiene in Florida, negli Stati Uniti, l'azienda di nome Daytona viene da Osaka, in Giappone, e produce componenti e accessori di alta qualità per moto. Oggi può vantare cinquant'anni di esperienza.

Sin dal primo giorno la squadra di Daytona è stata mossa dalla passione che suscita la gioia di andare in moto, e combina questa passione con un approfondito lavoro di ricerca e sviluppo. Questa combinazione si traduce in una linea molto variegata di componenti per moto, in grado di destare

Un'aggiunta recente all'ampia gamma di componenti è costituita dalle calotte per cilindro maestro di Daytona (COD. ART. 0611-0198), che utilizzano un disegno brevettato realizzato in collaborazione tra Daytona e specialisti tedeschi per ottenere una funzionalità e un aspetto di alto livello. Lanciate inizialmente per la BMW R1250GS, queste calotte per cilindro maestro sono lavorate con precisione in Giappone con alluminio di alta qualità e sottoposte a doppia anodizzazione per ottenere un look sportivo e una durata impareggiabili.

Quando si tratta di stile e personalizzazione della moto, ogni piccolo dettaglio conta per ottenere l'aspetto e la sensazione desiderati. Le ultime aggiunte di Daytona agli



Con quattro livelli di calore commutabili, le manopole riscaldate Daytona per i manubri da 7/8 pollici, ampiamente diffusi, assicurano un livello di comfort completamente nuovo quando fa freddo.



Le calotte per cilindro maestro di Daytona sono lavorate con precisione con alluminio di alta qualità e sottoposte a doppia anodizzazione per ottenere un look unico.



La serie di specchietti CAVE di Daytona presenta una struttura con braccio snodabile e montaggio all'estremità del manubrio, ma è dotata di un alloggiamento in plastica ABS.



I nuovi specchietti CNC per estremità manubrio di Daytona sono incredibilmente sottili e leggeri, con un alloggiamento di alluminio di appena 6 mm di spessore.

l'interesse di praticamente qualsiasi tipo di appassionato. La linea comprende articoli come specchietti, manopole, componenti del freno, indicatori, luci e altro ancora.

Una categoria di articoli di Daytona che è diventata molto popolare e utile tra i clienti di molte parti d'Europa e non solo sono le manopole riscaldate. Con quattro livelli di calore commutabili, le manopole riscaldate Daytona per i manubri da 7/8 pollici (COD. ART. 0631-0282), ampiamente diffusi, assicurano un livello di comfort completamente nuovo quando fa freddo.

Al momento di progettare la manopola riscaldata di Daytona si è tenuto conto della sicurezza di guida, per questo l'interruttore che regola la potenza e il livello del riscaldamento è integrato direttamente nella manopola e lo si può raggiungere facilmente senza compromettere il controllo. Inoltre le manopole si spengono automaticamente quando rilevano meno di 12 volt ed evitano così che si torni alla moto per trovare la batteria scarica.

specchietti proposti dalla casa sono state ideate per garantire allo stesso tempo eleganza, funzionalità e versatilità con i sistemi di montaggio per estremità manubrio. I nuovi specchietti CNC per estremità manubrio di Daytona (COD. ART. 0640-1584) sono incredibilmente sottili e leggeri, con alloggiamenti di alluminio di appena 6 mm di spessore. Il braccio snodabile e il montaggio con giunto a occhio permettono di usarli facilmente sopra o sotto i manubri, adattandoli allo stile delle moto dei vostri clienti.

Per quelli che cercano un'opzione un po' più leggera ed economica, gli specchietti della serie CAVE di Daytona (COD. ART. 0640-1582) presentano anch'essi una struttura con braccio snodabile e montaggio all'estremità del manubrio, ma sono dotati di un alloggiamento in plastica ABS, un materiale straordinariamente resistente visto il suo peso minimo. ■

» Per informazioni sulla vasta gamma di componenti e accessori Daytona rivolgetevi al vostro rappresentante Parts Europe, consultate il catalogo Scooter and Street e visitate www.partseurope.eu.



Ad alta tenuta

Guarnizioni per scarico sostitutive di alta qualità

Quando si effettua la manutenzione del motore ci si può dimenticare facilmente di sostituire le guarnizioni dello scarico. Spesso una guarnizione scarico usata sembra in stato sufficientemente buono da poterla riutilizzare, ma l'apparenza può ingannare. Ogni volta che si inserisce una guarnizione scarico (nuova o usata) tra l'apertura dell'uscita scarico del motore e la curva, essa viene schiacciata quando si stringono le graffe della curva. Primo o poi la guarnizione comincerà a perdere dai bordi, e le perdite possono causare problemi.

nato ad una rete di acciaio inox per prolungare la durata. Ogni stile ha un uso previsto specifico.

Il Grafoil è un materiale flessibile con una resistenza molto elevata al calore, agli acidi e agli elementi corrosivi. Il Grafoil è realizzato al 100 per cento in grafite pura compressa intorno ad una rete inossidabile per contribuire a mantenere la forma della guarnizione in ogni condizione, garantendo una buona sigillatura con la flangia, anche con una coppia ridotta. Grazie al loro design, queste guarnizioni consentono

il movimento nel giunto sigillante, aiutando a mantenere una corretta sigillatura.

La guarnizione più popolare di Cometic è forse la guarnizione scarico di ricambio in stile OEM a rastremazione spessa, pensata per la manutenzione generale e di



Sapendo quanto sono importanti le guarnizioni per una moto che corre bene, Cometic ha considerato fattori specifici nello sviluppo della sua linea di guarnizioni per il collettore di scarico per i motori Evolution, Twin Cam e Milwaukee-Eight di Harley-Davidson.

routine. Cometic propone anche una guarnizione piatta ad alte prestazioni spessa 0,120 pollici, che è in effetti più sottile della versione OEM ed è quindi più adatta ai motori modificati con lavoro di testa ad alte prestazioni, poiché i bordi della guarnizione non si schiacciano nell'uscita scarico stessa e i gas di scarico possono fluire liberamente attraverso l'uscita.

Solitamente una perdita nel giunto collettore/uscita scarico causa problemi nella messa a punto del motore, per non parlare dei danni al motore se la perdita è grave. L'aria fredda che entra nell'uscita scarico può compromettere la miscela carburante/aria o persino causare il blocco dello stelo della valvola di scarico nella sua guida.

Per questi e altri motivi Cometic ha considerato fattori specifici nello sviluppo della sua linea di guarnizioni per il collettore di scarico (COD. ART. 0934-1337) per i motori Evolution, Twin Cam e Milwaukee-Eight di Harley-Davidson. Casualmente, le dimensioni dell'uscita scarico di questi tre motori sono tutte uguali, per cui dovrebbe essere facile per i rivenditori mantenere una scorta di guarnizioni Big Twin di Cometic adatte.

Oltre alla guarnizione su specifica OEM, Cometic produce tre guarnizioni scarico diverse per motori ad alte prestazioni. In questo caso si ricorre a un materiale noto come Grafoil, abbi-

zione di 0,240 pollici di spessore pensata per teste cilindro con uscite scarico modificate. Questa guarnizione Cometic è più spessa, dunque è adatta ad applicazioni in cui potrebbe verificarsi un movimento del collettore di scarico per la vibrazione del telaio, dei tubi di scarico e del motore stesso.

Infine, Cometic propone una guarnizione scarico con prestazioni estreme che garantisce un funzionamento eccezionale con i tubi di testa flangiati. Questa guarnizione scarico presenta due fasce in acciaio inossidabile che racchiudono un nucleo di Grafoil. Questa struttura a spirale crea una guarnizione scarico in grado di offrire la migliore sigillatura in assoluto per i motori Big Twin molto modificati. Le fasce in acciaio inossidabile mantengono fermo il Grafoil in modo che non possa costituire un ostacolo nell'uscita scarico, dove potrebbe compromettere il flusso di scarico. ■

» Per ulteriori informazioni rivolgetevi al vostro rappresentante Parts Europe e scoprite di più nel FatBook e su www.partseurope.eu.

Staccare e proteggere

Kit di decalcomanie protettive per mountain bike

Come accade per molti altri prodotti e tecnologie per sport motoristici, il panorama delle decalcomanie e degli adesivi si è evoluto molto dall'epoca in cui giovani entusiasti attaccavano adesivi trendy ai loro mezzi. Algis Bike Products ha partecipato direttamente a questa evoluzione con tre decenni di esperienza in decalcomanie adesive per i mercati delle moto, dei go-kart e delle biciclette.

Visti i notevoli miglioramenti nelle prestazioni di mountain bike e mountain bike elettriche e il forte aumento di clienti che negli ultimi anni hanno acquistato macchine come la INTENSE Tazer MX, Algis si è impegnata per assicurare che i clienti ottengano l'aspetto e la protezione che meritano. Dato che la tecnologia è progredita sia per i modelli standard che per quelli elettrici, i prezzi sono cresciuti di conseguenza.

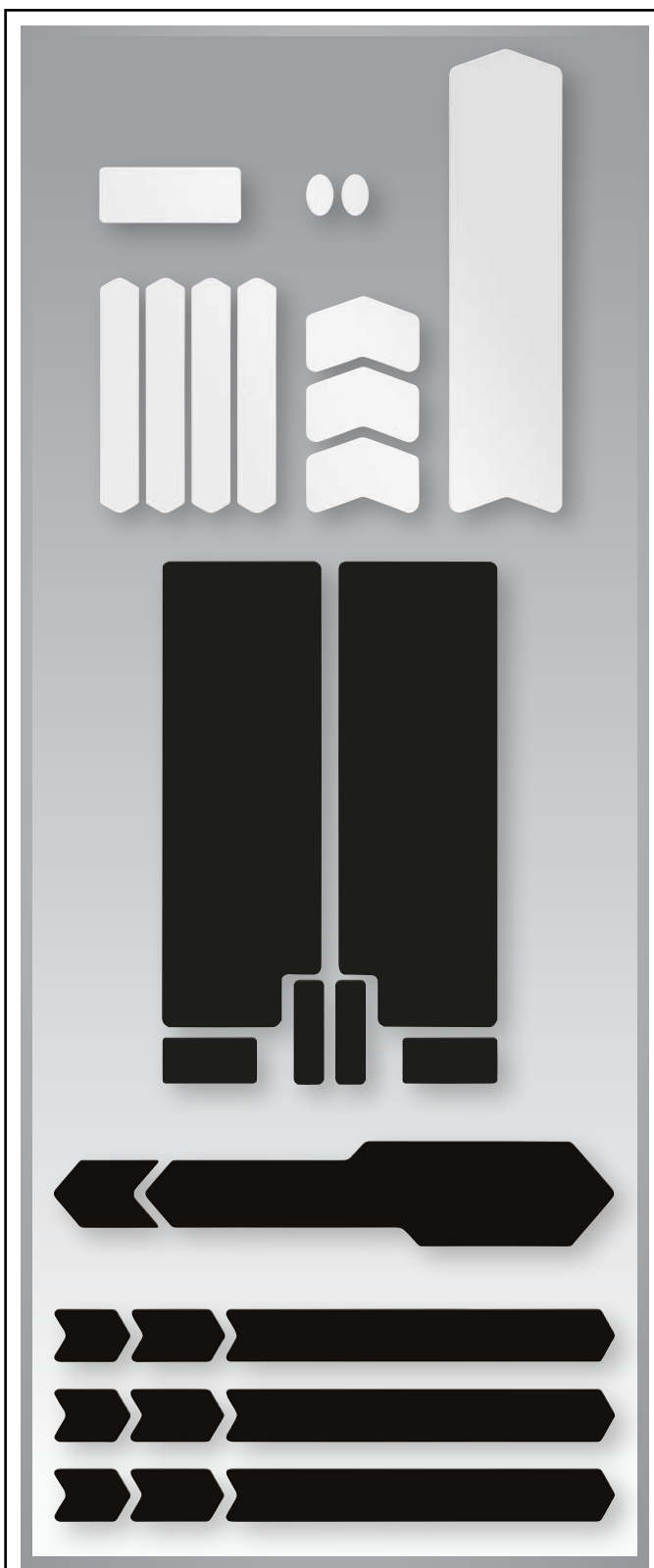
Le decalcomanie per la protezione del telaio (COD. ART. 4320-2489) di Algis aiutano i clienti a proteggere i loro investimenti permettendo loro di lanciarsi sui sentieri senza preoccuparsi di graffi, ammaccature e scheggiature. Algis ha applicato la sua vasta esperienza in decalcomanie per moto e sport motoristici a kit pretagliati ideati specificamente per le mountain bike. Il materiale utilizzato è lo stesso adesivo spesso e durevole usato per le moto e mette al sicuro i tubi inferiori, i tubi superiori, i foderi orizzontali e altro ancora dai danni causati da polvere e sassi.

I vostri clienti possono scegliere di proteggere zone specifiche della loro bici o coprire tutto con vari kit di Algis. Con un'offerta completa che spazia dai kit di decalcomanie per la forcella (COD. ART. 4320-2495,) alle decalcomanie protettive per la catena (COD. ART. 4320-2519) fino ai kit completi che proteggono tutta la bici, queste soluzioni sono disponibili in versioni lucide, opache e testurizzate. Alcuni kit vengono persino proposti con disegni stampati, permettendo ai vostri clienti di ottenere esattamente l'aspetto e la protezione desiderati.

Le decalcomanie protettive per il telaio di Algis sono ideate e prodotte per durare. Il materiale è resistente all'acqua, all'alcol e alla maggior parte dei detergenti chimici per biciclette ed è così robusto che non si assottiglia con l'usura né si deteriora a causa di sfregamenti e graffi. Inoltre le decalcomanie non proteggono le bici solo da graffi e ammaccature: il materiale presenta anche una protezione integrata dagli UV che tutela la finitura superficiale sottostante dallo scolorimento causato dai raggi solari.

I clienti possono essere certi che l'applicazione sarà facilissima, perché Algis ha ideato questi kit tenendo sempre presente la facilità d'uso. Vengono forniti con uno speciale strumento che aiuta ad applicare facilmente le decalcomanie. Quando è il momento di staccarle, vengono via senza lasciare eccessivi residui, riportando alla luce la superficie sottostante perfettamente conservata. ■

» Per maggiori informazioni sugli adesivi e sulle decalcomanie Algis, rivolgetevi al vostro rappresentante Parts Europe e consultate il catalogo Bicycle 2022.



I kit pretagliati per la protezione del telaio di Algis sono ideati specificamente per le mountain bike. Il materiale utilizzato è un adesivo spesso e durevole che protegge i tubi inferiori, i tubi superiori, i foderi orizzontali e altro ancora dai danni causati da polvere e sassi.



Prestazioni ad alto valore aggiunto

Silenziatori slip-on ricchi di caratteristiche

Gli slip-on Neighbor Haters® originali Cobra per i modelli FL di Harley-Davidson non ci hanno messo molto a diventare i silenziatori più popolari di Cobra. Lanciati appena qualche anno fa, la combinazione di suono, prestazioni e stile ne ha fatto i prodotti ad alto valore aggiunto ambiti da proprietari di Bagger di tutto il mondo. Cobra ha presentato ora la nuova generazione di Neighbor Haters, che mantiene la formula di successo originale ma migliora nettamente la gamma.

La buona notizia è che i nuovi GEN2 Neighbor Haters non sostituiscono la linea di slip-on esistente. Questi modelli GEN2 ampliano questa popolare linea aggiungendo tre nuove versioni.

Con qualche incoraggiamento da parte del vicepresidente della divisione marketing e vendite di Cobra Camron Bussard, Cobra ha creato un silenziatore ricco di caratteristiche affidandosi interamente a capacità proprie. L'attuale situazione economica mondiale ha generato preoccupazioni generali riguardo ai prezzi. In effetti, il team di Cobra ha assistito ad un aumento dei costi delle materie prime che ha influito sui prezzi al dettaglio. L'azienda intendeva offrire silenziatori di alta qualità con funzionalità complete e ad alto valore aggiunto.

Il primo GEN2 presenta un corpo da 4 pollici (COD. ART. 1801-1509) disponibile in versione cromata o nera. Entrambe le versioni presentano parti terminali esterne nere in alluminio lavorato con doppie scanalature. La versione cromata ha una parte terminale interna cromata e un corpo nero con parte terminale interna in nero lucido. Queste parti terminali interne richiamano alla mente la forma del Neighbor Haters originale, creando una forte rassomiglianza visiva tra le versioni originali e quelle GEN2. Le parti terminali dello scarico possono anche essere rimosse facilmente per alternare parti terminali di stili diversi.

Questo silenziatore presenta anche nuclei con fessure da 2 pollici e 1/2 che creano lo stesso popolare suono di NH. La struttura con nucleo con fessure genera la giusta quantità di pressione dei gas di scarico per ottimizzare la coppia rispetto agli inserti perforati. In realtà, dovrebbero generarne ancora di più se il cliente decide di potenziare il motore.

Il Neighbor Haters rotondo GEN2 da 4 pollici e 1/2 (COD. ART. 1801-1511) ha le stesse caratteristiche della versione da 4 pollici, comprese le parti terminali interne e quella esterna con doppia

Upper Cut da 4 pollici e 1/2 ha una parte terminale profilata con una parte terminale interna di colore nero lucido. Il nucleo con fessure da 2 pollici e 1/4 crea un rimbombante e potente con i tubi di testa di serie. Si combina elegantemente con le borse allungate.



Neighbor Haters GEN2 cromato da 4 pollici presenta una parte terminale interna cromata circondata dalla parte terminale esterna in alluminio lavorato nero con doppie scanalature lavorate di contrasto.



NH GEN 2 da 4 pollici e 1/2 presenta una parte terminale esterna in alluminio lavorato nero. Le versioni di colore nero hanno una parte terminale interna di colore nero lucido. Utilizza un nucleo con fessure da 2 e 1/4 che crea un suono e prestazioni eccezionali.



scanalatura. La differenza essenziale, oltre al maggior diametro, sta nel fatto che il silenziatore da 4 pollici e 1/2 utilizza un nucleo con fessure da 2 pollici e 1/4.

L'ultimo Neighbor Haters GEN2 (COD. ART. 1801-1510) è un Upper Cut da 4 pollici e 1/2 attualmente disponibile solo in nero. L'angolo del taglio è a raso con la linea delle borse e riempie l'apertura nelle borse allungate. Presenta una parte terminale profilata e un'ulteriore parte terminale interna con finitura di colore nero lucido. Anch'esso utilizza un nucleo con fessure da 2 pollici e 1/4.

"Guarda, siamo tutti sulla stessa barca e soffriamo l'aumento dei prezzi e l'incertezza dei giorni a venire. Ecco perché ci siamo sforzati tanto per sviluppare, produrre e offrire questi grandi slip-on a prezzi di livello pre-Covid", ha detto Bussard. "Sono prezzi che danno ai rivenditori un'opzione autentica da offrire ai clienti che ora soppesano bene ogni acquisto. Dà ai loro clienti l'occasione di ottenere uno scarico di alta qualità, con un suono e prestazioni eccezionali ad un prezzo accessibile." ■

» Per ulteriori dettagli rivolgetevi al vostro rappresentante Parts Europe e scoprite di più nel FatBook e su www.partseurope.eu.



Stile esclusivo

Kit trasmissione a cinghia per Softail



Le trasmissioni con cinghia a vista di Belt Drive Limited sono disponibili in un'ampia gamma di stili e finiture, tra cui quella cromata e quella nera. Entrambe offrono un look straordinario e prestazioni elevate per le Harley-Davidson Softail.

Nulla definisce meglio la mentalità di chi ama mettere in mostra la propria moto come una trasmissione a cinghia pensata per migliorare lo stile di una V-Twin, offrendo allo stesso tempo tutta la potenza necessaria. Belt Drives Limited si è specializzata nell'unire forma e funzione per assicurare alle moto Harley-Davidson uno stile custom di altissimo livello.

L'azienda offre un'ampia varietà di stili per la trasmissione a cinghia, incluso quello a vista. D'altronde, perché nascondere la cinghia quando può essere integrata nel look? I kit trasmissione con cinghia a vista avente larghezza di due pollici per i modelli Softail 2018-2020 sono un ottimo esempio di come mostrare i componenti interni della moto. Il design in due pezzi è disponibile in versione cromata (COD. ART. 1120-0431) e nera (COD. ART. 1120-0434).

Questi kit trasmissione con cinghia a vista sono stati progettati per essere compatibili con i comandi avanzati, centrali e le pedane di serie su Softail dotati di motore Milwaukee-Eight. Ciò significa che i clienti non devono cambiare tutto per avere un look custom come si deve.

Ogni kit viene fornito con una piastra motore in due pezzi e una cinghia per trasmissione primaria da 2 pollici. La puleggia anteriore e la ghiera molla presentano lo stesso disegno della puleggia posteriore; la cover della puleggia anteriore è inoltre lavorata per offrire un look estremamente elegante. La combinazione di pulegge a 52/69 denti determina un rapporto di trasmissione primaria di 1,326:1.

Belt Drives Limited ha realizzato la frizione a diaframma con una configurazione a sei viti. Il risultato è una sensazione di maggiore fluidità e stabilità nonché un look migliore. Lo stile della trasmissione con cinghia a vista viene reso ancora più straordinario dalla protezione laterale e superiore caratterizzate da uno stile aperto.

Il funzionamento della trasmissione può essere visto in elementi quali le molle e la ghiera molla, le quali sono state migliorate per offrire prestazioni

più elevate. Tutto ciò rende la trasmissione a cinghia di Belt Drives Limited la scelta perfetta. Per motori potenti e di grossa cilindrata, è disponibile un kit di cuscinetti e molla a diaframma, l'HHP-1 (COD. ART1130-0437).

Belt Drives Limited ha la sua sede nel sud della California. L'azienda è in grado di supervisionare il processo di produzione poiché possiede essa stessa una fonderia di alluminio, più di cinquanta macchine per fresatura/tornitura, un dipartimento per il taglio degli ingranaggi e una ditta per la produzione di gomma di ultima generazione. La progettazione con software CAD e la prototipazione rapida fanno parte del processo di trasformazione di un'idea in un prodotto finito. Poiché Belt Drives Limited possiede così tante risorse interne, tale processo può svolgersi velocemente prima che un nuovo componente venga sottoposto a un rigoroso programma di test per assicurare il massimo in termini di qualità e prestazioni. ■

» Per maggiori informazioni su Belt Drives Limited e le relative trasmissioni a cinghia per modelli Harley-Davidson, rivolgersi al proprio rappresentante Parts Europe. Per conoscere tutti gli stili e le applicazioni, consultare il catalogo FatBook.



I kit trasmissione con cinghia a vista includono tutto il necessario per un'installazione semplice, inclusa la piastra motore, la cinghia di trasmissione, le pulegge, la frizione e il materiale di montaggio necessario.



Prestazioni plug-and-play

Taratura del carburante più semplice e facile

Le moto moderne offrono un incredibile livello di prestazioni e sofisticazione. Ma anche la miglior iniezione di carburante per moto può essere ulteriormente rifinita, specialmente se si è montato un filtro aria a flusso elevato o uno scarico slip-on. È qui che entra in gioco il nuovo Power Commander 6 di Dynojet, che offre semplici regolazioni della tabella di accensione e carburante (dove pertinente) per ottimizzare le prestazioni e migliorare l'esperienza dei vostri clienti.

Dynojet propone da tempo un lungo elenco di mappe scaricabili e questa tradizione continua con Power Commander 6. Per agevolare ancora di più la scelta delle mappe ed eliminare la confusione per gli utenti finali, Dynojet ha eliminato la miriade di mappe specifiche per determinati tubi e filtri per ogni modello di moto a favore di un minor numero di mappe più adattabili per ciascuna moto. Le mappe possono essere scaricate dal web, poi trasferite da un computer al modulo PC6 con il cavo USB incluso.



Il nuovo Power Commander 6 di Dynojet offre semplici regolazioni della tabella di accensione e carburante (dove pertinente) per ottimizzare le prestazioni e migliorare l'esperienza dei vostri clienti. Dynojet propone un lungo elenco di mappe scaricabili per Power Commander 6.

Il nuovo Power Commander 6 (COD. ART. 1020-3592) è l'ultimo di una lunga serie di moduli per la taratura dell'iniezione di carburante degli esperti di Dynojet. Power Commander 6 è disponibile per un enorme numero di modelli a partire dal 2010, e anche prima nel caso di alcuni modelli popolari, ed è dotato di una mappa preinstallata specifica della moto. In questo modo offre una facilità d'impiego davvero "plug-and-play".

Questo modulo compatto è abbastanza piccolo da entrare sotto la sella o la carenatura di una moto; per collegarlo al cablaggio, ai sensori e agli iniettori di carburante della moto del vostro cliente si utilizzano connettori in stile OEM. PC6 permette di gestire l'iniezione in misura pari al +/- 15 per cento, dallo 0 al 100 per cento di accelerazione e dalle basse velocità alla linea rossa, e fornisce la taratura granulare necessaria per accogliere modifiche come un filtro aria a flusso elevato o uno scarico slip-on. Alcuni modelli offrono anche una taratura della curva di accensione, con un generoso avanzamento opzionale di +/- 8 gradi. I centri di taratura autorizzati e i rivenditori disporranno di un grado ancora maggiore di libertà per la taratura personalizzata. Il software di taratura C3 di Dynojet permette un intervallo di impostazioni molto maggiore per assicurare una taratura perfetta indipendentemente dal livello di modifica dei vostri clienti.

Come i precedenti modelli di Power Commander, il nuovo PC6 consente di memorizzare due mappe e alternare in qualsiasi momento tra l'una e l'altra con l'accessorio per commutarla. PC6 è stato ideato anche per funzionare bene con molti degli altri accessori di Dynojet, tra cui il suo Quick-shifter, il modulo Autotune e POD-300. Il fatto che PC6 possa essere adattato e aggiornato offre un'enorme versatilità. Ma non è tutto: se si rende necessario rimuovere il dispositivo per un motivo qualsiasi basta scollegarlo e ripristinare i collegamenti di serie. Dopo aver disinstallato PC6, la moto torna alle impostazioni OEM.

Grazie a Power Commander 6, ottimizzare la taratura dell'iniezione di carburante di una moto non è mai stato così facile. Con la sua mappa base preinstallata specifica per il modello, questo modulo compatto e discreto è un vero e proprio potenziamento plug-and-play delle prestazioni per i vostri clienti. Che si tratti di una moto di serie o di una macchina leggermente modificata, PC6 è un'eccellente opzione per ottimizzare la risposta dell'acceleratore e la potenza. ■

» Per maggiori dettagli rivolgetevi al vostro rappresentante Parts Europe, consultate il catalogo Street e visitate il sito www.partseurope.eu.

Se il classico detto "Se ti piace quello che fai, non lavorerai nemmeno un giorno in vita tua" è vero, Rick Shaw deve ancora trovare quello che alcuni considererebbero un *lavoro*. Spinto dalla passione per le moto e dal suo sogno di fondare un'attività in proprio, Shaw aprì un'officina di riparazione e recupero per moto. Una decisione naturale, considerata la sua formazione meccanica.

Dopo l'apertura nel 1978, Shaw si è reso conto della necessità di un'alternativa accessibile ai componenti elettrici OEM che non sacrificasse la qualità. Ciò che era cominciato come un'attività di ricostruzione di statori e motorini di avviamento di motociclette è cresciuto fino a diventare un'azienda che fabbrica componenti elettrici sostitutivi di componenti OEM che è ancora gestita da Rick e dalla sua famiglia, fornendo potenza a motociclisti di tutto il mondo.

Nota oggi come Rick's Motorsports Electrics, o semplicemente Rick's per brevità, l'azienda si impegna a offrire componenti di qualità OEM o migliore ad un prezzo equo, con il sostegno di una solida assistenza commerciale e tecnica. Come norma generale, Rick's tiene sempre presenti i colleghi tecnici, progettando componenti con funzionalità plug-and-play diretta che laddove possibile utilizzano connettori in stile OE.

Mantenendosi fedele alla passione familiare per il motociclismo, che dura da più di 40 anni, Rick's propone componenti per modelli che spaziano dal vintage al moderno. I motorini di avviamento Rick's per moto Triumph (COD. ART. 2110-0832) rientrano nelle competenze essenziali dell'azienda, coprono un'ampia varietà di modelli e anni e sono realizzati con grande cura tenendo conto della responsabilità di un motorino di avviamento. Dato che si tratta del dispositivo che mette in moto tutto, Rick's comprende l'uso e l'abuso cui sono esposti i motorini di avviamento e ha messo in primo piano la resistenza e la durata in ogni componente, dai riduttori agli avvolgimenti. I motorini di avviamento Rick's restano fedeli alla loro filosofia con un montaggio rapido e diretto che garantisce meno grattacapi in negozio oppure officina.

Shaw ha scoperto la passione per le moto in giovane età e quell'amore per le due ruote vintage è forte ancora oggi. Questo omaggio ai classici vintage è evidente nei kit rettificatore/regolatore di stile universale di Rick's (COD. ART. 2112-1497), ideati

per funzionare con batterie al litio. Questo kit è progettato per dare agli alternatori dei modelli BMW vintage dei vostri clienti un'efficienza più moderna senza perdere la sensazione originale. Adatti ai modelli R60, R65/R80, R75 e R100, questi dispositivi combinati comprendono istruzioni dettagliate che aiutano ad eseguire il lavoro.

Honda è un'altra piattaforma vintage popolare, ed è per questo che Rick's propone il suo rotore Hot Shot Honda (COD. ART. 2112-1433) per i popolari modelli CB, CL, SL e CJ. Il disegno aggiornato di questo alternatore offre miglioramenti quanto alla resistenza e alla potenza rispetto alla versione OE, aumentando l'affidabilità dell'alternatore.

A sostegno del suo impegno a favore della qualità, Rick's offre una garanzia di un anno per quasi tutti i suoi prodotti. ■

» *Rivolgetevi al vostro rappresentante Parts Europe per ulteriori dettagli e trovate maggiori informazioni nel catalogo Street e all'indirizzo www.partseurope.eu.*



Per più di 40 anni Rick's Motorsport Electrics ha offerto componenti elettrici sostitutivi di alta qualità che rappresentano un notevole miglioramento rispetto ai componenti OE. L'azienda è ancora a conduzione familiare e nella squadra è ancora presente l'uomo che dette inizio a tutto, Rick Shaw. Da sinistra: Michael Shaw, Rick, Donna Shaw e Amanda Laidlaw.



La gamma di prodotti Rick's comprende motorini di avviamento, alternatori e regolatori/rettificatori.



Un'occhiata alle spalle

Specchietti regolabili sportivi

Nota per le parti funzionali per moto, SW-Motech produce componenti di qualità per bauli, motori e carenature e persino abbigliamento per il guidatore. Gli ultimi prodotti ad aggiungersi all'assortimento di SW-Motech sono gli specchietti sportivi. Queste serie di specchietti si caratterizzano per l'aspetto elegante e la grande funzionalità che i conducenti di moto si aspettano da SW-Motech.

Gli specchietti sportivi (COD. ART. 0640-1653) partono con stile e materiali di prim'ordine. Il disegno piatto e moderno conferisce a questi specchietti un caratteristico aspetto sportivo e montarli in una moto è un miglioramento stilistico immediato rispetto agli specchietti di serie. Realizzati in alluminio fresato e forgiato, gli specchietti sportivi sono leggeri e resistenti. Gli specchietti presentano una finitura nera anodizzata che potenzia ulteriormente lo stile e la resistenza agli elementi.

SW-Motech propone gli specchietti sportivi con bracci di due lunghezze diverse. La versione corta ha un braccio di 152 mm, mentre l'opzione più lunga è da 182 mm. Inoltre, i motociclisti hanno una scelta ancora maggiore in fatto di altezza. Gli specchietti possono essere estesi di altri 30 mm, per cui il guidatore può regolarli esattamente sull'altezza desiderata per ottenere una vista eccellente della strada alle spalle.

Gli specchietti sportivi offrono ancora più possibilità di regolazione, tra cui la rotazione e inclinazione continua del braccio. Questo aumenta davvero di molto la possibilità del guidatore di ottenere esattamente la visuale corretta nello specchio.

Migliorare gli specchietti di una moto non dev'essere necessariamente complicato. SW-Motech ha disegnato gli specchietti sportivi in modo tale che possano essere utilizzati con diverse misure di attacchi standard. Oltre ad essere funzionali e precisi, gli specchietti sportivi sono stati anche sottoposti a test rigorosi per ottenere la certificazione ECE.

Ogni serie di specchietti sportivi comprende lo specchietto di sinistra e quello di destra, il materiale per il montaggio e le istruzioni.

Per i guidatori che desiderano solo estendere la portata dei loro specchietti attuali, SW-Motech propone l'estensione universale per specchietti (COD. ART. 0641-0241). Questa estensione offre ulteriori 40 mm di altezza del braccio ed è realizzata in una robusta lega di alluminio lavorata a CNC.

Parts Europe propone una vasta gamma di prodotti. Oltre a bauli e specchietti, i prodotti di SW-Motech disponibili com-



Gli specchietti sportivi di SW-Motech si caratterizzano per l'aspetto elegante e la grande funzionalità e offrono un grande miglioramento rispetto ai componenti di serie. Realizzati in alluminio fresato e forgiato, gli specchietti sportivi sono leggeri e resistenti.



Per i guidatori che desiderano solo estendere la portata dei loro specchietti in uso, SW-Motech propone l'estensione universale per specchietti, che permette di aumentare l'altezza del braccio di 40 mm.

prendono anche articoli come leve, poggiatesta, parabrezza, barre antiurto, paramotori e persino luci. In altri termini, SW-Motech ha tutto ciò che serve per attrezzare una moto per una vera avventura. È disponibile anche un gran numero di componenti innovativi e bauli per le Harley-Davidson. ■

» Rivolgetevi al vostro rappresentante Parts Europe per scoprire di più sui nuovi specchietti sportivi di SW-Motech e sugli altri prodotti funzionali di qualità offerti dall'azienda. Tutti i prodotti sono reperibili nei cataloghi Street e Scooter, nel FatBook e su www.partseurope.eu.



Lavoro invernale

Accessori ATV e UTV per l'inverno

Ora che le giornate si accorciano e le temperature si abbassano, i rivenditori possono dedicarsi ad aiutare i clienti di ATV e UTV a prepararsi per i mesi invernali. Moose Utility Division ha tutto ciò di cui un guidatore di ATV o UTV ha bisogno per attrezzare il suo veicolo per la neve e il ghiaccio, oltre che per le condizioni difficili che neve e ghiaccio comportano. Pale da neve, verricelli e catene per pneumatici aiuteranno ad affrontare facilmente l'inverno.

Strade e sentieri devono essere mantenuti sgombri, il che significa che avere una pala da neve a portata di mano è assolutamente necessario nelle zone nevose. Con una pala da neve e un sistema di montaggio di Moose Utility Division si può trasformare un ATV o UTV in un perfetto spalaneve.

Tra le lame disponibili ci sono quelle County (COD. ART. 4501-0758) e standard (COD. ART. 4501-0754). Per entrambe le opzioni sono disponibili diverse misure, così i guidatori potranno trovare la soluzione giusta per il loro veicolo e per il compito da svolgere.

Moose Utility Division offre anche sistemi di montaggio con telaio di supporto come le piastre di montaggio e i telai RM5 (COD. ART. 4501-0849) che si abbinano perfettamente alle lame per pale da neve. Il sistema a montaggio rapido RM5 è dotato di un meccanismo a perno che assicura facilità di installazione e rimozione della lama. La struttura è spessa e robusta per garantire massime prestazioni e lunga durata.

Le pale da neve sono essenziali per rimuovere la neve dal percorso, mentre i verricelli sono indispensabili per riportare i veicoli su di esso. Restare bloccati dalla neve o dal ghiaccio è una sfida frequente nei mesi invernali ed è importante che i guidatori siano preparati, visto che non si sa mai. Moose Utility Division dispone di numerose opzioni, ad esempio i verricelli Warn VRX e Moose Aggro. Entrambi sono disponibili con diverse capacità di carico che vanno da 1134 kg (2500 libbre) a 2041 kg (4500 libbre) e in versione con cavo in acciaio o sintetico. Come per le pale da neve, Moose Racing permette di scegliere il verricello giusto a seconda delle esigenze. Verniciato a polvere all'esterno e sigillato per la massima impermeabilità all'interno, il verricello WARN VRX 45 (COD. ART. 4505-0724) è ben protetto da intemperie, fango e molto altro.

Tutti i verricelli di Moose Utility Division vengono forniti con piastre di montaggio, ma sono disponibili anche kit di montaggio separati. Le piastre sono disponibili per un lungo elenco di modelli di ATV e UTV, e lo stesso vale per altri accessori come fermacavo e cinghie per pala da neve.

Percorrere un terreno innevato è molto più facile con catene per pneumatici e Moose Utility Division propone quattro misure diverse per praticamente qualsiasi ATV e UTV. Quando il tempo è buono, le maglie ritorte a V vengono riposte ordinatamente in una custodia tipo cassetta degli attrezzi, poi si possono montare facilmente quando arriva il momento. Le maglie ritorte a V delle catene aiutano gli pneu-



Moose Utility Division dispone di numerose pale da neve per quando arriva l'inverno. La scelta comprende la lama standard, disponibile in sei misure diverse.



Moose Utility Division propone anche un'ampia scelta di verricelli con portate diverse che spaziano dalle 2500 libbre alle 4500 libbre.



Il sistema a montaggio rapido RM5 è dotato di un meccanismo a perno che assicura facilità di installazione e rimozione della lama.

matici a mantenere l'aderenza su neve o ghiaccio scivolosi e aumentano la trazione. ■

» Per saperne di più su come preparare i propri clienti al lavoro invernale con Moose Utility Division, rivolgersi al proprio rappresentante Parts Europe. Per conoscere gli stili e le misure disponibili, consultare il catalogo ATV & UTV.

Z1R

Piena versatilità

Caschi per enduro e offroad



Il casco Rise di Z1R è stato costruito per conquistare il terreno offroad. Presenta prese d'aria doppie sulla fronte e una grande presa d'aria sulla mentoniera, nonché aperture di uscita posteriori che assicurano il flusso d'aria attraverso l'imbottitura per mantenere la testa fresca.



Casco Range Dual Sport di Z1R con grafica Uptake. Range è un casco versatile che può essere indossato con o senza la visiera inclusa per i percorsi su strada o combinato con una maschera per i percorsi offroad."

Quando ci si chiede se correre su strada o fuori strada, la risposta giusta è: entrambe le cose. Perché fare una scelta? Le moto Adventure Touring hanno facilitato ai guidatori la transizione dai percorsi su strada a quelli offroad e viceversa. Questo tipo di versatilità si ritrova anche nel casco Range Dual-Sport di Z1R, un casco con certificazione ECE 22.05 che dà ai guidatori il meglio dei due mondi.

Il casco Range può essere indossato con la visiera inclusa, che lo rende perfetto per la strada. La visiera parasole abbassabile interna garantisce che il Range sia ideale in ogni tipo di condizioni di luce.

Basta rimuovere la visiera e il Range può essere abbinato alla perfezione con una maschera per i percorsi offroad. La visiera dà al casco Range un ulteriore tocco di stile offroad e può essere regolata o anche rimossa per passare dal look strada a quello offroad.

Z1R propone il casco Range Dual Sport in una serie di colorazioni monocromatiche, mentre sono disponibili vari colori per la grafica Range Uptake (COD. ART. 0140-0004), che presenta una calotta nera con macchie di colore.

Mentre il casco Range è stato progettato pensando all'Adventure Touring e al, il casco Rise di Z1R (COD. ART. 0110-7283) è fatto per conquistare il terreno offroad. E questo vale per piloti di ogni età: ci sono misure per tutti.

Il casco Rise è fatto per il comfort, anche nei giorni più caldi. Le prese d'aria doppie sulla fronte e una grande presa d'aria

sulla mentoniera, nonché le aperture di uscita posteriori, assicurano il flusso d'aria attraverso l'imbottitura per mantenere la testa fresca. E non c'è bisogno di preoccuparsi che entri polvere dalla presa d'aria della mentoniera: la copertura a rete di alluminio tiene fuori la polvere dando allo stesso tempo un tocco di stile.

Sul lato posteriore del casco Rise, la calotta è stata disegnata per essere aerodinamica e facile da usare. La forma agevola il posizionamento della maschera e la mantiene in posizione una volta collocata.

I caschi offroad per ragazzi Rise (COD. ART. 0111-1443) presentano molte delle straordinarie caratteristiche presenti nei caschi per adulti, pur avendo una calotta più piccola. Questi caschi sono la scelta ideale per i piloti in erba che non sono ancora pronti a indossare un casco da adulto.

Il casco Rise è disponibile in colorazioni monocromatiche e con tre grafiche, tra cui Camo 2, Flame e Multi. Le opzioni per ragazzi comprendono le grafiche Flame in cinque colorazioni diverse.

All'interno dei caschi Range e Rise, le imbottiture e i guanciali traspiranti possono essere rimossi e lavati. ■

» Per scoprire di più sui caschi Range e Rise di Z1R, rivolgetevi al vostro rappresentante Parts Europe e trovate tutte le misure, i colori e le grafiche disponibili nel catalogo Helmet & Apparel e su www.partseurope.eu.

VFORCE
BY MOTO TASSINARI

Forza calcolata

Risposta acceleratore del 2 tempi migliorata

Curiosità: in un motore a due tempi con 8.000 giri al minuto, la valvola lamellare si apre e si chiude circa 130 volte al secondo. È un sacco di azione e, considerata l'importanza di un controllo preciso e costante dell'aspirazione nei sensibili motori a due tempi, i vostri clienti vorranno equipaggiare le loro moto offroad con un gran prodotto. Per fortuna Moto Tassinari si dedica da decenni a fabbricare valvole lamellari ad alte prestazioni, e le loro VForce (COD. ART. 1008-0301) rappresentano un eccellente miglioramento per qualsiasi 2 tempi.

Tuttavia, non sono solo le prestazioni a regime elevato ad avvantaggiarsi delle caratteristiche tecnologiche di una valvola lamellare VForce. Il movimento più sensibile delle lamelle della VForce fa sì che la risposta acceleratore sia più decisa e docile, mentre la potenza a basso e medio regime risulta potenziata dall'aumento di efficienza grazie alle doppie V.

Il gruppo lamelle VForce utilizza anche un nuovo design senza viti, che elimina le preoccupazioni e i rischi correlati alle viti allentate. Un ulteriore vantaggio del disegno senza viti è il fatto che permette di cambiare i petali più velocemente,



Le valvole lamellari ad alte prestazioni VForce di Moto Tassinari rappresentano un eccellente miglioramento per qualsiasi 2 tempi. Sono una soluzione facile ed efficace per potenziare le prestazioni del motore e migliorare la risposta acceleratore

Cosa rende differenti le valvole lamellari VForce? Con il suo esclusivo disegno a doppia V, la superficie delle punte delle lamelle VForce è pari al doppio rispetto al disegno convenzionale a V singola presente nella maggior parte dei 2 tempi. L'aumento di questa area presenta numerosi vantaggi, tra cui la corsa ridotta del petalo, un movimento più preciso e una maggiore durata. Questa sinergia fa aumentare la potenza a basso regime, irrobustire il medio regime e prolungare il regime elevato, oltre che migliorare la risposta acceleratore.

Grazie all'aumento dell'area superficiale, i petali delle valvole lamellari VForce devono percorrere solo la metà della distanza di una convenzionale per creare lo stesso flusso d'aria. Dato che la lamella deve muoversi meno, ha maggiori probabilità di essere completamente aperta e di sigillarsi correttamente quando si trova in posizione di chiusura. Quando le lamelle oscillano 100, 125 o 150 volte al secondo, la differenza dell'aggiunta di precisione e costanza di un gruppo lamelle VForce si nota davvero.

anche se in questo caso la preoccupazione è minore perché le lamelle VForce in genere durano di più dei componenti di serie. Ma non è tutto: i gruppi lamelle VForce utilizzano gli stessi petali interni ed esterni, il che significa che un pacchetto di petali di lamelle può durare il doppio se i vostri clienti accusano usura solo sui bordi esterni.

Moto Tassinari e i suoi sistemi di valvole lamellari VForce sono un punto di riferimento per i blocchi di lamelle aftermarket nelle moto offroad a 2 tempi e rappresentano una soluzione facile ed efficace per potenziare le prestazioni del motore e migliorare la risposta acceleratore. I gruppi lamelle VForce sono disponibili per tutte le macchine offroad a 2 tempi più popolari, quindi è probabile che Moto Tassinari disponga del gruppo adatto per tutti i vostri clienti. ■

» Per scoprire di più sulle lamelle VForce e sulle applicazioni disponibili o per ordinare, rivolgetevi al vostro rappresentante Parts Europe, date un'occhiata al catalogo Off-Road e visitate www.partseurope.eu.



GP Racer's Choice

Pistoni PER prestazioni di livello professionale

Ancora una volta, i campioni mondiali dell'MXGP si sono aggiudicati i loro titoli con l'aiuto dei pistoni Vertex. Il pilota Tim Gajser per HRC e Nancy Van de Ven per Yamaha sono gli ultimi a conquistare i massimi onori con Vertex, ma non sono certo i soli.

Per anni i progettisti di Vertex Pistons hanno mantenuto uno stretto rapporto di collaborazione con i principali costruttori di motori dell'MXGP e il risultato, oltre a tutti i campionati vinti, è una gamma completa di pistoni GP Racer's Choice, varie serie di pistoni personalizzati ad alte prestazioni utilizzati dalle scuderie dei produttori e dai principali esperti di tuning indipendenti.

Ogni kit di pistoni GP Racer's Choice (COD. ART. 0910-5683) comprende svariati miglioramenti pensati per il pilota professionale. Con l'obiettivo posto sulle prestazioni, i pistoni GPRC presentano una struttura con un leggero traversino portante forgiato e sostegni interni ed esterni in grado di far fronte agli elevatissimi rapporti di compressione così comuni oggi. Inoltre, le scanalature dell'accumulatore per scaricare la pressione sono un'esclusiva di Vertex che elimina la riduzione di potenza causata dal gioco del segmento.

Gli spinotti con rivestimento Diamond Like Carbon (DLC) riducono la frizione, le abrasioni e l'usura dei fori del pistone e



I pistoni GP Racer's Choice di Vertex sono pensati per le gare professionali.

dell'estremità piccola della biella. Ogni kit pistone comprende un set segmenti cromato, passivato al nitruro o rivestito di PVD, in funzione dell'applicazione e della richiesta di prestazioni del motore.

Non manca nulla. Sviluppato in collaborazione con le principali scuderie dei produttori e fabbricato da un'azienda con un'esperienza decennale nell'impiego delle ultime tecnologie, un kit pistone GP Racer's Choice fa una bella differenza rispetto ad una comune sostituzione OEM. ■

» Per ulteriori dettagli rivolgetevi al vostro rappresentante Parts Europe e scoprite di più nel catalogo Off-Road e su www.partseurope.eu.



Two Champions, One piston

GP Racer's Choice
the piston developed with the factory riders
for your 4-stroke motocross, enduro, motard



2022 WMX World Champion
Nancy Van de Ven
Yamaha Ceres 71



2022 MXGP World Champion
Tim Gajser
Honda HRC



The Multiple World Champion Pistons





Estrattore potente

Un utensile per affrontare molle difficili

Le molle che fissano scarichi, cavalletti laterali e cavalletti centrali possono essere un vero grattacapo quando si tratta di rimuoverle o montarle. I principianti possono provare a fare leva con un cacciavite o una pinza a becchi, ma questo è garanzia di frustrazione e rottura di giunti. I meccanici esperti usano ora un attrezzo tira-molla, ma anche in questo caso l'angolo di applicazione può rendere il lavoro una vera sfida. Vi presentiamo il nuovo Tuff Hook di Motion Pro's (COD. ART. 3850-0560), l'utensile definitivo per affrontare molle difficili.

Tuff Hook è l'utensile ideale per gestire le molle di bloccaggio delle moto, degli UTV e delle motoslitte di oggi. Ha una grande maniglia di alluminio zigrinato che assicura una presa salda e un lungo gambo di acciaio che migliora l'effetto leva quando si estraggono le molle dalle loro sedi. Non riuscite a prendere la molla dal verso giusto? Non preoccupatevi. Tirate indietro il collarino del gambo del Tuff Hook per scoprire un inserto flessibile in acciaio inox che vi permetterà di arrivare



Tuff Hook di Motion Pro's è un utensile perfetto per affrontare molle difficili. La punta dell'utensile ha una tacca che serve a spingere via dalle sedi le molle difficili da raggiungere.

negli spazi stretti e di fare leva da più angoli. Per una maggiore versatilità, la punta del Tuff Hook ha una tacca che aiuta a spingere via dalle sedi le molle difficili da raggiungere.

Oltre ad avere queste caratteristiche innovative, Tuff Hook è davvero tenace. È un utensile robusto costruito per durare e offre una garanzia limitata a vita. ■

» Per dettagli rivolgetevi al vostro rappresentante Parts Europe, consultate il catalogo Tires, Tools & Chemicals e visitate www.partseurope.eu.

THE RIGHT TOOLS

Prevent Damage To Your Components, Remove Stubborn Seals With Ease

PRO SEAL PULLER™

Part No. 38500508

Includes three interchangeable puller tips to accommodate a wide range of seal sizes

PATENTED DESIGN



EASILY REMOVE STUBBORN SEALS WITHOUT DAMAGING ENGINE CASES OR WHEEL HUBS





Storia del manubrio

Manubri con un curriculum da competizione

Nel 1999, WRP irrompe sulla scena all'EICMA con la serie di manubri off-road Grand Prix. Un anno dopo, Joel Smets dominava il Campionato del Mondo FIM 500cc su una KTM equipaggiata con manubri WRP Taper-X, consolidando la fama di WRP quale fornitore di tutto rispetto per le competizioni fuoristrada.

Oggi, Parts Europe offre l'ultima versione del manubrio Taper-X (COD. ART. 0601-1587), nonché il manubrio maggiorato Pro-Bar (COD. ART. 0601-1599). Questi manubri premium della serie Grand Prix sono caratterizzati da un design conico del manubrio, dando ai piloti una posizione comoda sulla moto e assicurando allo stesso tempo resistenza e durata. Una barra trasversale aggiunge forza e allo stesso tempo dà al manubrio abbastanza flessibilità. E, come c'era da aspettarsi, ogni manubrio viene fornito con un cuscinetto trasversale WRP.

Ogni manubrio Taper-X e Pro-Bar è prodotto in Italia, dove ha sede WRP. La lega di alluminio 7075-T6, forte e leggera, utilizzata per costruire i manubri, è solo una parte della qualità che entra nella realizzazione di ogni manubrio. Il metodo di costruzione è altrettanto importante quanto i materiali utilizzati, e WRP utilizza le ultime tecnologie di trattamento termico e di lavorazione per produrre prodotti di qualità superiore.



Parts Europe è il vostro fornitore dei manubri maggiorati Taper-X e Pro-Bar di WRP.

Dalla loro introduzione, molti motociclisti professionisti hanno contribuito al continuo sviluppo dei manubri Taper-X. Piloti come Smets, Romain Febvre, Andrea Bartolini, Chicco Chiodi e Eddy Seel hanno passato ore a testare e a fornire feedback.

WRP ha anche continuato ad essere attiva nelle corse. In Europa, i manubri WRP hanno fatto la parte del leone nei campionati di motocross, enduro e Supercross. Negli Stati Uniti, WRP è ben rappresentata sia nel Supercross AMA sia nel motocross. ■

» Scoprite di più sui manubri Grand Prix Series di WRP dal vostro rappresentante Parts Europe e consultando il catalogo Off-Road.



since 1999 official supplier of
MXGP, Enduro & Supercross factory Teams



FROM WORLD CHAMPIONSHIP RACE TRACKS TO EVERY DAY RIDING

wrpracing.com - windtrading@windtrading.it



Kit ad alte prestazioni

Pignoni, corone, catene e kit trasmissione

Trasmettere la potenza dal motore alla ruota posteriore è ciò di cui si occupa Sunstar. L'azienda offre pignoni, corone, catene e kit catena completi per la guida su strada e fuori strada, con alcune versioni che includono ricambi OEM diretti e componenti di altissima qualità testati in gara.

I pignoni Sunstar Powerdrive sono stati realizzati in acciaio al cromo-molibdeno temprato per una resistenza e una durata eccezionali a cui si aggiunge un trattamento della superficie per prevenire ruggine e corrosione. La maggior parte delle applicazioni racing presenta fori per la riduzione del peso.

I clienti possono scegliere tra una corona Sunstar sostitutiva tipo OEM, realizzata in acciaio ad alto tenore di carbonio trattato termicamente per la massima affidabilità, oppure passare alla Works Triplestar in alluminio. Grazie all'unione di longevità e al peso ultraleggero, queste corone in alluminio 7075 T-6 sono state progettate per offrire prestazioni straordinarie. I fori di riduzione del peso favoriscono una leggerezza maggiore, mentre la struttura del vano del dente garantisce un'area di contatto con la catena del 50% più ampia.

Tra le numerose catene Sunstar disponibili, sono presenti quelle di altissima qualità MXR, XTG e RTG1 Works. La catena senza O-ring MXR Works è la soluzione ideale per affrontare gare offroad grazie ai perni ultrarigidi trattati TripleStar e ai

Sunstar offre pignoni, corone e kit catena completi per la guida stradale e offroad.



componenti trattati termicamente per una resistenza eccezionale. È inoltre più leggera rispetto a una catena di serie.

Anche la catena con O-ring XTG Works TripleGuard è stata realizzata per le gare offroad. Lo speciale design degli O-ring TripleGuard di Sunstar assicura protezione e prestazioni costanti in ogni situazione.

La catena con O-ring RTG1 Works TripleGuard è la migliore catena di Sunstar per gare su strada e offre resistenza, durata e peso ridotto.

Sunstar offre kit catena completi nelle varianti Standard e Plus, con pignone, corona e catena. I kit Plus includono una catena XTG o RTG1. ■

» Rivolgetevi al vostro rappresentante Parts Europe di Sunstar e scoprite di più nel catalogo Off-Road.



THE ORIGINAL.
Since 1946



Photo by Alvaro Dal Farra



SUNSTAR CHAIN KIT
(CHAIN+FRONT
REAR SPROCKET)



EXR1 RACING
CHAIN



ALUMINUM
SPROCKET (ERGA)



STEEL FRONT
SPROCKET



DISTRIBUTOR
**PARTS
EUROPE**

WWW.SUNSTARMOTO.COM



@brakingbrakes

www.braking.com - #brakingbrakes

Il nome è tutto un programma

Pastiglie per strada e pista

Quando per il team di TRW è arrivato il momento di dare un nome alle loro ultime pastiglie, ne ha scelto uno che comunica ai piloti esattamente di che cosa si tratti: Track Racing Quality, o TRQ.

Le pastiglie TRQ (COD. ART. 1721-3176) combinano una tecnologia di livello agonistico con la durata omologata per l'uso su strada. Le caratteristiche di prestazione e carico elevate delle pastiglie le rendono ideali per chi voglia lanciarsi sulla pista, mentre il basso livello di usura di pastiglie e disco del freno ne fa una scelta eccellente per i percorsi su strada.

Le pastiglie di serie hanno prestazioni adeguate su strada, ma negli ambienti agonistici o su pista è possibile che salgano alla luce aspetti come la perdita di efficienza e le distanze di frenata più lunghe. TRW ha progettato le pastiglie sinterizzate TRQ per l'uso su pista. Un coefficiente di frizione stabile ed elevato e la risposta diretta le rendono ideali per gli ambienti agonistici. Dato che le pastiglie TRQ consentono un eccellente controllo sulla frenata a fronte di usura ridotta, sono anche un'eccellente opzione per i percorsi su strada.

Il processo di sinterizzazione rende le pastiglie TRQ abbastanza resistenti per le frenate più dure, mentre l'innovativo



TRW ha progettato le sue pastiglie TRQ con tecnologia e prestazioni di livello agonistico e con la durata necessaria per l'uso quotidiano su strada.

sistema di aggancio NRS le mantiene ben salde sulla piastra posteriore. I ganci sono ancorati alla stessa pastiglia sinterizzata, quindi non ci sono adesivi né altri sistemi di fissaggio.

Le pastiglie TRQ sono particolarmente adatte ai conducenti di moto sportive e supermoto che corrono sia su strada sia su pista. Ora si può usare una sola moto sia per il trasporto sia per la giornata su pista, senza necessità di cambiare le pastiglie. Quindi, per chi non possiede un veicolo per trasportare la moto fino alla pista, ciò significa che può arrivare, godersi una giornata di giri di pista e poi tornare a casa senza dover nemmeno toccare la configurazione dei freni. ■

» Per scoprire di più rivolgetevi al vostro rappresentante Parts Europe, consultate il catalogo Street e visitate il sito www.partseurope.eu.

PEOPLE WHO LIVE BIKES LOVE TRW

Our brake and clutch systems for motorcycles exceed the original standards for maximum safety and performance. That's why we make the parts that bikers around the world rely on.





Catena di trasmissione senza lubrificante

Il mondo della moto adotta una nuova tecnologia

Probabilmente, ormai i rivenditori di moto di tutto il mondo hanno sentito parlare della rivoluzionaria catena Z-ring (High Performance Endurance) di Regina Chain. È una catena (attualmente disponibile in misura 525, da 104 a 128 maglie) che, al contrario di quelle convenzionali, non richiede lubrificazione.

Non perché la catena HPE (COD. ART. 1224-0233) sia autolubrificante, bensì perché i rulli e le boccole sono rivestiti di un materiale speciale noto come carbonio tetraedrico amorfo, che riduce la frizione. Questa tecnologia usata per indurire la superficie è conosciuta nella comunità dell'ingegneria chimica come *ta-C* (carbonio tetraedrico amorfo).

Questo materiale, il *ta-C*, è uno dei rivestimenti industriali in diamante più avanzati. È particolarmente utile in caso di carichi e temperature elevati, come quelli che devono affrontare le catene delle moto. Durante la fabbricazione della catena HPE, Regina Chain applica il trattamento *ta-C* direttamente alle superfici dei rulli e delle boccole della catena.

Di conseguenza non è necessario lubrificare la catena, poiché la frizione tra rulli e boccole e con la corona della moto è ridotta praticamente a zero. I primi test effettuati da Regina Chain hanno dimostrato che la rivoluzionaria catena HPE slit-



Grazie ad una nuova categoria di rivestimenti speciali, le nuove catene a rulli HPE di Regina Chain non richiedono manutenzione né una lubrificazione regolare.

ta meno di una catena Z-ring convenzionale, il che si traduce in una maggiore potenza per la ruota posteriore.

Probabilmente il gruppo di appassionati di moto più numeroso ad aver adottato la tecnologia delle catene HPE è quello dei piloti di moto sportive e Adventure Touring. Si tratta di due comunità che esigono dai loro prodotti prestazioni elevate e durata. La catena HPE offre entrambe queste caratteristiche, in aggiunta al vantaggio di poter lasciare a casa il lubrificante per catena indipendentemente dalla lunghezza del percorso. ■

» Per ulteriori dettagli rivolgetevi al vostro rappresentante Parts Europe e scoprite di più nel catalogo Street e su www.partseurope.eu.

PARTS PARTS PARTS
UNLIMITED EUROPE CANADA



PERFORMANCE IN MOTION

PRESENTS THE NEW

HPE

**HIGH
PERFORMANCE
ENDURANCE**

THE FIRST MAINTENANCE FREE CHAIN



PROUDLY MADE IN ITALY SINCE 1919



BILTWELL INC.

CASCO LANE SPLITTER

- » Strato esterno ABS esclusivo di Biltwell con finitura verniciata a mano
- » Calotta interna in polistirolo espanso ammortizzante
- » Imbottitura rimovibile in Lycra® spazzolata cucita a mano con imbottitura in spugna trapuntata a celle aperte con cucitura a diamante di contrasto
- » Imbottitura interna cucita a mano, guanciali e confortevole cuscinetto mentoniera in BioFoam
- » Le ampie prese d'aria della mentoniera mantengono l'aria in circolazione, mentre l'uscita del lato posteriore del casco allontana l'aria calda
- » Visiera stampata a iniezione con coperture degli attacchi in alluminio e materiale per il montaggio
- » La visiera ha un aspetto estremamente accurato e un semplice meccanismo di attacco che ne aumenta l'eleganza e ne agevola la rimozione per la sostituzione o pulizia
- » Le rientranze per le orecchie presentano tasche in rete, perfette per accogliere sistemi di comunicazione aftermarket (non in dotazione)
- » Certificato ECE 22.05



ROSSO/BIANCO/BLU

MISURA	PODIUM GLOSS		MONOCROMO NERO FACTORY
	ROSSO/BIANCO/BLU	ARANCIONE/NERO/GRIGIO	
XS	0101-14347	0101-14353	0101-14359
S	0101-14348	0101-14354	0101-14360
M	0101-14349	0101-14355	0101-14361
L	0101-14350	0101-14356	0101-14362
XL	0101-14351	0101-14357	0101-14363
XXL	0101-14352	0101-14358	0101-14364



ARANCIONE/NERO/GRIGIO



MONOCROMO NERO FACTORY

MOOSE UTILITY DIVISION

KIT SEMIASSE COMPLETO

- » Giunti esterni ed interni completamente assemblati montati su una barra semiasse in acciaio al cromo-molibdeno 4340
- » Tutti i componenti interni rettificati con precisione sono stati uniti utilizzando grasso al molibdeno resistente agli alti carichi e a temperature elevate
- » Assemblaggio mediante fascette a basso profilo in acciaio inossidabile
- » Comprendono un dado fusello e una rondella, se pertinenti
- » Disponibili per applicazioni Arctic Cat, Can-Am, CF Moto, Honda, John Deere, Kawasaki, Kubota, Polaris, Suzuki e Yamaha



KIT RISCALDAMENTO SELLA

- » Aggiunta sotto la copertina sella OEM
- » Il materiale di base in neoprene elasticizzato è resistente all'acqua ed estremamente flessibile
- » Connettori impermeabili per un'installazione adatta a qualsiasi condizione climatica
- » Comprendono cablaggio, relè di commutazione e istruzioni complete
- » Interruttore Hi/Low per regolare la temperatura
- » Il kit di riscaldamento sella per UTV comprende elementi riscaldanti per la base e la parte posteriore della sella

DESCRIZIONE	COD. ART.
Kit sella ATV: 63,5 cm L x 35,5 cm P posteriore, rastrematura fino a 23 cm di P anteriore (25" L x 14" W x 9" W)	0821-3477
Kit sella UTV: cuscinetto base sella 43 cm x 34,5 cm (17" x 13,5"); cuscinetto parte posteriore sella 44,5 cm x 25,5 cm (17,5" x 10")	0821-3478



0821-3477

0821-3478

MOTO TASSINARI

LAMELLE V-FORCE

- » Lunghi fermi lamelle aggiuntivi per rallentare progressivamente la velocità del bordo dei petali, assicurandone così una maggiore durata
- » Parte anteriore dell'ala centrale ridotta, combinata a una forma maggiormente aerodinamica
- » Profilo alare della parte terminale del corpo per aumentare la velocità dell'aria proveniente dai fori esterni
- » Superficie combinata del bordo delle lamelle maggiore del 10,5% per un migliore flusso d'aria
- » Avanzato sistema di petali delle lamelle in resina, fibra di carbonio e strati
- » Petali delle lamelle precurvati per una maggiore tenuta sul bordo
- » Le lamelle di ricambio sono vendute in set per corpo pacco lamellare
- » Ampio corpo del pacco lamellare per il massimo del flusso d'aria

DESCRIZIONE	COD. ART.
KAWASAKI KDX200 86-99	1008-0352



VANCE & HINES

FUELPAK FP4

- » Realizzato in policarbonato
- » Le dimensioni ridotte e l'ultima tecnologia Bluetooth® migliorano le possibilità di messa a punto per la vostra moto V-Twin
- » Avrete la possibilità di controllare ogni aspetto della regolazione della moto, consultare i dati dei sensori in tempo reale, leggere e cancellare i codici d'errore, utilizzare un display per i dati dei sensori in tempo reale e richiedere assistenza, tutto dal vostro smartphone
- » La caratteristica Dati sulle prestazioni vi permette di registrare il percorso, controllare tutti i sensori disponibili nel grafico creato e visualizzare una mappa del percorso registrato con il GPS del telefono
- » I LED sono stati semplificati in modo da poter sapere esattamente cosa succede tra l'FP4 e la moto
- » Vasta biblioteca di mappe con dyno tuning disponibili
- » Istruzioni e materiale per il montaggio inclusi



COD. ART.	DESCRIZIONE
1020-3513	Per trike 21-22 FLHT/FLHX/FLHR/FLTRX e H-D® FL, 21-22 FXBB/FXBBS/FXLR/FXLRX/FXST/FLHC/FLFB/FLFBS/FLSL/FLSB (compresi i modelli CVO)
1020-3962	Per Softail 14-20 FLHT/FLHX/FLTRX/S/FLTRU/FLTRK/FLHT, 15-20 FLRT, 11-20, Dyna 12-17 (escluse le softail 11-13 CVO), Dyna 12-17, modelli 14-22 XL Sportster (tranne gli Sportster 21-22 S/RH1250S, i Nightster RH975 e i 14-20 XG500/750/750A)

RICK'S MOTORSPORT

REGOLATORE/RETTIFICATORE PER BMW

- » Rettificatore/regolatore inseribile in stile OEM
- » Disponibile per numerosi modelli diffusi di BMW
- » Vendita singola

DESCRIZIONE	COD. ART.
Rettificatore/regolatore BMW; sostituisce i nn. OEM 12318523367, 123177182422	2112-1630



BS BATTERY

BATTERIE AGM SENZA MANUTENZIONE PREATTIVATE SLA

- » Pronta per l'uso
- » A tenuta stagna
- » Esente da manutenzione
- » Aumento della potenza ed estensione del ciclo di vita
- » Bassa velocità di scarica
- » Montaggio su più posizioni fino a 90°
- » Disponibile per numerose applicazioni diffuse per moto, scooter e ATV/UTV

COD. ART.	N. RIF BS BATTERY: n°	VOLT	AMPERAGGIO DI AVVIAMENTO A FREDDO/AMPERE
2113-0841	B49-6	6V	80 A
2113-0842	B38-6A	6V	105 A
2113-0843	6N11A-1B/3-A	6V	90 A
2113-0844	6N11A-4A	6V	90 A
2113-0845	6N4-2A/A-4	6V	25 A



YUASA

BATTERIE ESENTI DA MANUTENZIONE

- » Perdite praticamente impossibili grazie alla struttura a tenuta stagna
- » L'avanzata tecnologia al piombo-calcio aumenta la potenza di avviamento
- » Il ritardante di solfatazione riduce nettamente la solfatazione della piastra che danneggia la batteria
- » Lunga durata significa che le batterie esenti da manutenzione di Yuasa dureranno fino a tre volte di più di quelle convenzionali
- » L'eccezionale resistenza alle vibrazioni fa di Yuasa la batteria oggi più affidabile sul mercato
- » Le batterie VRLA mantengono la tensione più a lungo e richiedono meno carica in modalità standby o di conservazione
- » Disponibile per numerose applicazioni diffuse per moto, scooter e ATV/UTV

COD. ART.	N. RIF. YUASA n°	VOLT	AMPERAGGIO DI AVVIAMENTO A FREDDO/AMPERE
2113-0879	YT12A	12V	175 A
2113-0880	YT12B	12V	210 A
2113-0881	YTX5L	12V	80 A
2113-0882	YTX7A	12V	105 A
2113-0883	YT7B	12V	110 A
2113-0884	YT9B	12V	120 A
2113-0885	YTX16	12V	230 A
2113-0886	YTX4L	12V	50 A
2113-0887	YTX7L	12V	100 A
2113-0888	YT19BL	12V	170 A
2113-0890	YT14B	12V	210 A



SELLE DRAG SPECIALTIES

SELLA PREDATOR III PER MODELLI DRESSER/TOURING

- » Dotata di un supporto per conducente con altezza di 6", sfoggia uno stile esclusivo
- » Nuovo materiale vinilico di alta qualità automobilistica Slip Stop™ progettato con caratteristiche di presa che riducono lo scivolamento
- » Spugna poliuretanicata modellata per il massimo in termini di comfort e stile
- » La sella è affusolata sul davanti per migliorare lo spazio per le gambe
- » Base sella in ABS termoformato da 3/16" per una collocazione perfetta, con fondo rivestito e tamponi in gomma per proteggere la vernice
- » Adatta a tutte le sissybar Drag Specialties e alla maggior parte delle H-D®
- » Tutto il materiale necessario per il montaggio è incluso

COD. ART.	DESCRIZIONE
0801-1436	Per i modelli 08-22 FLHT/FLHR/FLHRC/FLTR/FLHX/FLHTC/FLHTCU (78,75 cm di L complessiva) 38,5 cm di L x 30,5 cm di P anteriore) (33 cm x 15,25 cm di zona di seduta per passeggero) (31" di L complessiva; 15 1/2" L x 12" di P anteriore) (13" x 6" di zona di seduta per passeggero)



SELLE DRAG SPECIALTIES

SELLA PREDATOR III PER MODELLI SOFTAIL

- » Dotata di un supporto per conducente con altezza di 7", presenta uno stile esclusivo
- » Nuovo materiale vinilico di alta qualità automobilistica Slip Stop™ progettato con caratteristiche di presa che riducono lo scivolamento
- » Spugna poliuretanicata modellata per il massimo in termini di comfort e stile
- » La sella è affusolata sul davanti per migliorare lo spazio per le gambe
- » Base sella in ABS termoformato da 3/16" per una collocazione perfetta, con fondo rivestito e tamponi in gomma per proteggere la vernice
- » Adatta a tutte le sissybar Drag Specialties e alla maggior parte delle H-D®
- » Tutto il materiale necessario per il montaggio è incluso

COD. ART.	DESCRIZIONE
0802-1468	Per modelli 18-22 FLHC/FLHCS/FLSL/FLDE/FXBB (80 cm di L complessiva) 36 cm di L x 33,5 cm di P anteriore) (29,5 cm x 15,25 cm di zona passeggero) (31 1/2" di L complessiva; 14 1/4" di L x 13 1/4" di P anteriore) (11 1/2" x 6" di P zona passeggero)



SELLA PREDATOR III PER MODELLI DYNA GLIDE

- » Dotata di un supporto per conducente con altezza di 6", sfoggia uno stile esclusivo
- » Nuovo materiale vinilico di alta qualità automobilistica Slip Stop™ progettato con caratteristiche di presa che riducono lo scivolamento
- » Spugna poliuretanicata modellata per il massimo in termini di comfort e stile
- » La sella è affusolata sul davanti per migliorare lo spazio per le gambe
- » Base sella in ABS termoformato da 3/16" per una collocazione perfetta, con fondo rivestito e tamponi in gomma per proteggere la vernice
- » Adatta a tutte le sissybar Drag Specialties e alla maggior parte delle H-D®
- » Tutto il materiale necessario per il montaggio è incluso

COD. ART.	DESCRIZIONE
0803-0696	Per 06-17 FXD/FXDB/FXDC/FXDL/FXDF/FXDWG, 12-16 FLD (76,5 cm di L complessiva: 34,5 cm di L x 29,5 cm anteriori) (33 cm x 17,75 cm di zona passeggero) (30" di L complessiva; 13 1/2" L x 11 1/2" di P anteriore) (13" L x 7" di P zona passeggero)



MOOSE UTILITY DIVISION

SISTEMA DI MONTAGGIO RAPIDO PER PALA DA NEVE RM5

- » Telaio di supporto triangolato per il fissaggio sulla parte anteriore che garantisce la massima resistenza e stabilità
- » Tubi quadri in acciaio rinforzato di 5 cm (2")
- » Montaggio anteriore con sollevamento di 75 cm (30")
- » Finitura verniciata a polvere nero opaco per la massima durata
- » Adatto a tutte le pale da neve dritte o County Plow di Moose Utility Division
- » Sistema di montaggio con facile inserimento e rimozione dei perni
- » Ora disponibile per i modelli 2022 di ATV/UTV Polaris e Yamaha e per la maggior parte degli altri modelli di ATV/UTV più comuni



SUPPORTO VERRICELLO PER ATV/UTV CF MOTO

- » Adatto ai verricelli Moose Utility Division, WARN e Superwinch
- » Struttura in acciaio con verniciatura a polvere nera
- » Tutto il materiale per il montaggio incluso

COD. ART.	4505-0900
-----------	-----------



SI PARTE

Dai motorini di avviamento ad alte prestazioni, alle trasmissioni e agli anelli dentati, dalle bobine magnetiche ai relè, *Drag Specialties* dispone dei componenti di qualità di cui avete bisogno per far partire la vostra moto e dell'affidabilità necessaria per continuare a farlo anche negli anni a venire. Dalle coppe dell'olio agli M-Eight, che si tratti di una ricostruzione completa o di piccole riparazioni, offriamo la migliore selezione di componenti V-Twin affidabili.

Viaggiate più a lungo con i prodotti di qualità e longevi di Drag Specialties.

Per ulteriori informazioni rivolgetevi al vostro rappresentante Parts Europe.

**PARTS
EUROPE**

PARTSEUROPE.EU

FROM OUR GARAGE TO YOURS

**DRAG
Specialties**

DRAGSPECIALTIES.EU

