

PARTS EUROPE[®]

Magazine

ÉTÉ 2022 ★ VOL. 13, N°3



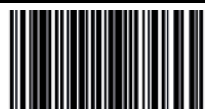
VINGT ANS DE



ICON[®]

style urbain

REDÉFINIR L'ÉQUIPEMENT PILOTE DE PERFORMANCE



9901-3081

- ★ Actualités du secteur
- ★ Nouveaux fournisseurs
- ★ Événements MXGP



**IMPROVE YOUR RIDE WITH
MORE STORAGE CAPACITY.**

THE INSTANT



TACTICAL LUGGAGE
RAIN COVER
*INCLUDED



3515-0198
R1300LXE TACTICAL



3515-0197
TR3300DE TACTICAL



3515-0199
TR2300DE TACTICAL



3516-0271
TS1450R TACTICAL



T UPGRADE!

TRUSTED SOLUTIONS SINCE 1987.



3516-0272
TS1620R TACTICAL



3516-0270
TS3200DE TACTICAL



3515-0202
BR3400 TACTICAL



3501-1364
BR4100 TACTICAL



3515-0200
S3500 TACTICAL

Été 2022 ★ Vol. 13, n°3

Éditeur/rédacteur en chef : Don Emde · don@emdebooks.com
Rédacteur : Dennis Johnson · dennis@emdebooks.com
Directeur de la création : Morgan Williams
Directrice de production : Jen Rose · jen@emdebooks.com
Révisseur : Tracy Emde
Webmaster : Jeff Emde
Assistante graphiste : Kristina Nystul Breaux
Contributeurs : Kevin Bailey, Beth Dolgner, Don Emde, Dain Gingerelli, Dennis Johnson, Laura Keren, Joe Kress
Photographes : Laura Keren, Bavo Swijgers

À nos lecteurs : nous avons choisi de dédier une partie de l'espace rédactionnel à des annonces publicitaires dans le présent numéro. En dépit de nos efforts pour vérifier les données communiquées, nous ne sommes pas en mesure de garantir leur exactitude, qui relève de la responsabilité des fabricants, fournisseurs ou sponsors qui nous les ont transmises. — L'éditeur. **Parts Europe Magazine** est publié par Don Emde Inc., PO Box 6118, Laguna Niguel, CA 92607 (États-Unis). Copyright © 2022 par Don Emde Inc. Tous droits réservés. Il est interdit de reproduire ou de diffuser tout ou partie de cette publication sous quelque forme ou par quelque moyen que ce soit (électronique ou mécanique, y compris par photocopie ou enregistrement ou à l'aide d'un système de stockage ou d'extraction d'informations) sans l'autorisation préalable de l'éditeur. Don Emde Inc. décline par ailleurs toute responsabilité concernant le contenu de cette publication. Les seules personnes devant répondre des déclarations et informations figurant ici sont leurs auteurs et les sponsors.



Maison d'édition :
PO Box 6118, Laguna Niguel, CA 92607 (États-Unis)
Tél. : 949-632-4668
Site web : www.partsmagazineonline.com

REMARQUE : dans ce numéro, les références citées dans les descriptifs de produit ont des exemples de référence disponibles. Cliquez sur les liens afférents pour obtenir la liste complète des références en stock, avec leurs applications, leurs couleurs, leurs tailles, etc. Vous pouvez également contacter votre représentant Parts Europe.

À L'INTENTION DES REVENDEURS : devenez dès aujourd'hui revendeur Parts Europe pour pouvoir effectuer des commandes en ligne (24 h/24, 7 j/7) en vous inscrivant à l'adresse www.partseurope.eu ou en téléphonant au +49 (0) 6501 96950.

PARTS EUROPE

Parts Europe GmbH
Conrad-Röntgen-Strasse 2
54332 Wasserliesch/Trier (Allemagne)

Accueil : Tél. : +49 (0) 6501 96950 E-mail : info@partseurope.eu
Service commercial : Tél. : +49 (0) 6501 96952000 Fax : +49 (0) 6501 96952650 E-mail : sales@partseurope.eu Site web : www.partseurope.eu



SUR LA COUVERTURE

- » 26 **ICON : Vingt ans de style urbain**
— Redéfinir l'équipement pilote de performance



SECTIONS

- » 6 **Lettre de bienvenue**
» 10 **Actualités et événements**
» 72 **Pièces**

PRÉSENTATION DE PRODUITS

- » 30 **HeinzBikes**
» 32 **Barnett**
» 36 **THOR**
» 38 **J.W. Speaker**
» 40 **Michelin**
» 44 **Moose Racing**
» 46 **Dunlop**
» 48 **Équipement Alpinestars pour route**
» 49 **Alpinestars MX**
» 50 **Cometic**
» 51 **Moto-Master**
» 52 **MotoPlat**
» 53 **Z1R**
» 54 **TRW**
» 55 **Pro Circuit**
» 56 **NAMZ**
» 57 **Moose Utility Division**
» 58 **Knipex**
» 59 **FMF Vision**
» 60 **e*thirteen**
» 61 **Classic Bike**
» 62 **MotoZ**
» 63 **Galfer**
» 64 **Vance & Hines**
» 65 **WRP**
» 66 **Vertex Pistons**
» 67 **Motion Pro**
» 68 **Müller Motorcycle**
» 69 **Regina Chain**
» 70 **Nelson-Rigg**
» 71 **LeoVince**

icon

PDX3

POWERED BY

D3O

PDX3 GLOVE

TESTED & CERTIFIED ACCORDING TO
EN 13594:2015 LEVEL 1/KP

PDX3 JACKET

TESTED & CERTIFIED ACCORDING TO
EN 17092-4:2020 CLASS A

PDX3 OVERPANT

TESTED & CERTIFIED ACCORDING TO
EN 17092-4:2020 CLASS A

PDX3

ALL-WEATHER COLLECTION
JACKET // PANT // GLOVES

ICON a vingt ans

par Don Emde



Comme dans chacun des numéros de *Parts Europe Magazine*, nous mettons à l'honneur l'une des marques maison les plus importantes de la société. Il s'agit cette fois d'ICON, qui fête ses 20 ans. ICON s'est imposée dans le secteur de la moto au fil des ans en créant, puis en améliorant des produits spécialement adaptés au type de conduite que son fondateur Kurt Walter et ses amis pratiquaient sur la route au nord-ouest des États-Unis.

ICON ne conçoit pas d'équipement pour les motards simplement pour se faire remarquer dans les pubs ou pour participer à des courses à un niveau professionnel. Comme le déclare Kurt, « les produits ICON s'adressent aux pilotes faisant de la conduite sur route qui recherchent à la fois performances et plaisir ». Ces produits offrent la sécurité et le confort nécessaires et permettent également à chaque pilote d'afficher qui il est, avec le choix quasi illimité de casques et tenues ICON aux graphismes osés et « fun ».

Vous découvrirez à partir de la page 26 la dernière collection de casques Mainframe d'ICON, ainsi que des articles dédiés pour le vingtième anniversaire, les vestes et gants Hooligan CE et la ligne PDX3 complète (vestes, pantalons, gants, etc.).

Comme toujours, les nouveaux produits exceptionnels ne manquent pas à l'intérieur de ce numéro. Si vous consultez la version numérique du magazine, n'oubliez pas que vous pouvez cliquer sur les références pour accéder directement au système de commande en ligne de Parts Europe.

Nous vous souhaitons un été intense et florissant. ■

Roulez prudemment !



Éditeur/rédacteur en chef

YOU WANT
A **JOB** THAT IS
PERFECT
FOR YOU?

Fernando – Customer Service and
Sales Agent since 04/2014



- **YOU** are all fired up about motorsports and you want to work in a multinational team within the Powersports Industry?
- **YOU** are a team player since only in a team you are able to fully exploit your talents and also go full throttle on the job?

Then join our **TEAM** as:

- **Customer Service and Sales Agent** Central and Eastern Europe*
- **Customer Service and Sales Agent** France*
- **Product Information Administrator***
- **Social Media Coordinator***
- **Purchasing Assistant***
- **Buyer***

For more information on these positions and our other current vacancies, please visit career.partseurope.eu



* We value diversity and therefore, we are happy to receive applications – regardless of gender, nationality, ethnic or social background, religion/ ideology, disability, age or sexual identity you might have.

**WE
SUPPORT
THE SPORT®**

Parts Europe GmbH
Conrad-Röntgen-Straße 2
54332 Wasserliesch/Trier (Germany)
Web: www.career.partseurope.eu
E-mail: career@partseurope.eu



PARTSEUROPE.EU
PARTS PARTS PARTS
UNLIMITED CANADA EUROPE

TACKLE THE TOUGH STUFF.

545X WHEELS™

100% X-RAYED | 589 KG LOAD CAPACITY | CENTER CAPS INCLUDED
14x7 AND 15x7 SIZES | SATIN BLACK AND GREY W/SATIN BLACK VERSIONS



MOOSEUTILITIES.COM



Championnat du monde de motocross 2022 régi par la FIM

LES PILOTES THOR PASSENT À L'OFFENSIVE ! Photos de Bavo Swijgers

Tandis que nous écrivons ces lignes, la 12^e manche du championnat du monde de motocross 2022 régi par la FIM vient de s'achever et notre équipe de pilotes THOR/Moose Racing a bien l'intention de remporter de nouveaux titres et points dans le parcours éprouvant jusqu'à la victoire.

Les 21 manches du championnat se déroulent sur une variété de pistes dans le monde (et impliquent des conditions de conduite bien différentes); chaque course est la promesse de points supplémentaires pour les pilotes à l'approche du grand prix. Dernièrement, ceux-ci ont enchaîné les pays, brillant d'abord en Italie et en Lettonie, puis en Espagne et en France, pour finalement se rendre en Indonésie.



Il reste huit manches dans le championnat, et Jorge Prado, pilote de l'équipe THOR/GASGAS, occupe la deuxième place en termes de points grâce à ses performances remarquables depuis le début et notamment à son score de 1-2 sur le chemin de la victoire globale.



Simon Längenfelder, qui court pour THOR/GASGAS en catégorie MX2, possède le troisième meilleur score pour la saison. Le pilote allemand s'est surpassé au MXGP d'Indonésie, avec un score de 3-2 et une deuxième place générale.

En catégorie MX1, Jorge Prado, de l'équipe THOR/GASGAS s'est classé deuxième en termes de points, alors qu'en catégorie MX2, Simon Längenfelder, de la même équipe, a atteint la troisième position.

Nous rapportons ici les résultats à compter de la quatrième manche, le MXGP du Portugal, au cours duquel Prado a gagné une course et est arrivé deuxième à l'occasion d'une autre, décrochant ainsi la victoire globale. Le pilote a manœuvré tout en douceur, faisant preuve d'une maîtrise et d'une agilité parfaites lors des deux courses, une performance qui lui a valu une première place largement méritée. Brian Bogers, de THOR/Husqvarna, a également fourni des efforts louables pour parvenir en deuxième place dans la première course. Il s'est positionné troisième sur l'ensemble des courses du week-end.

Sept jours plus tard, au MXGP qui a eu lieu dans la province de Trente en Italie, Prado a bravé la rudesse du terrain, prenant un magnifique départ durant la deuxième course et terminant en troisième place au classement général.

Le championnat MXGP s'est poursuivi en mai, toutes catégories confondues, sur un autre circuit italien, celui de Maggiora. Le pilote en catégorie MX2 Längenfelder est monté sur le podium à l'issue de la deuxième course, récompensé pour sa détermination et sa constance.

Prado (de THOR/GASGAS), quant à lui, n'a pas pu participer à la septième manche parce qu'il s'était déboîté l'épaule, mais a fait des merveilles à Riola Sardo pour la huitième manche, marquant 3-3 sur cette piste difficile de Sardaigne. Il s'est hissé à la deuxième place globale et a continué sa chasse aux points pour la série.

suite page 12...

SUPERIOR QUALITY



Premium Oil Filters

OEM Supplier to European and Japanese Manufacturers

Hiflofiltro is the world's first and only TÜV approved motorcycle oil filter. Constructed using the best materials available, all Hiflofiltro oil filters are tested and certified to meet or exceed original equipment performance levels.



The world's only TÜV approved oil filter



ISO/TS 16949:2009 certified

Premium Air Filters

Hiflofiltro Air filters are manufactured to very high standards to be a direct replacement for original equipment filters. Best quality Hiflo filtering media, specially developed to protect modern, high performance engines.

DUAL-STAGE FOAM SCOOTER AIR FILTERS

MADE IN THE NETHERLANDS

Two layers of special Hiflo foam made exactly as our winning motocross racing air filters, providing dual advantages of excellent airflow for top engine performance and maximum filtration.

COARSE FOAM
TRAPS LARGE PARTICLES

FINE FOAM
TRAPS SMALL PARTICLES



DS DUAL STAGE

HIFLOFILTRO IS A PRODUCT OF BIKE ALERT PLC

www.hiflofiltro.com

HIFLOFILTRO[®]
PREMIUM FILTERS

... suite de la page 10

Get twisted! NAMZ replacement twist grip sensors

2008 - 2013



Part #
2130-0347

2014 & 2015



Part #
2130-0348



Part #
2130-0349

2016 - Up



These are the only two names you need to remember when it comes to working on your ride. NAMZ & Badlands have all the electrical supplies and lighting modules you will ever need. Proudly made in the USA, our products are trusted worldwide by the industry's finest. So don't waste your time with anything less than the very best.



NAMZ Custom Cycle Products

**PARTS
EUROPE**

NAMZ / BADLANDS PRODUCTS & ACCESSORIES ARE AVAILABLE IN THE USA & EUROPE FROM PARTS UNLIMITED, DRAG SPECIALTIES & PARTS EUROPE.



Brian Bogers, de THOR/Husqvarna, a également fourni des efforts louables pour parvenir en deuxième place dans la première course du MXGP du Portugal. Il s'est positionné troisième sur l'ensemble des courses du week-end.



Au MXGP d'Allemagne, le pilote de l'équipe THOR/Husqvarna Pauls Jonass s'est distingué durant la première course, arrivant deuxième.

Attirés par le beau temps, les spectateurs ont afflué pour la neuvième manche, à savoir le MXGP espagnol à Arroyomolinos-Madrid. Prado a séduit la foule dès la ligne de départ de la première course et a conclu la manche par la troisième place. De son côté, le pilote de l'équipe THOR/Husqvarna Bogers a obtenu la troisième place aussi bien pendant la deuxième course qu'au classement général.

Prado a montré qu'il n'avait pas l'intention de ralentir au MXGP Monster Energy de France à Ernée, faisant fi des fortes pluies et de mauvaises conditions sur la piste avec un score de 2-3 et une deuxième place sur l'ensemble des courses.

La onzième manche du championnat du monde de motocross s'est tenue à Teutschenthal en Allemagne, juste à l'ouest de Leipzig. Les spectateurs ont été relativement nombreux et le beau temps a aussi contribué à faire du week-end une parenthèse de courses mémorable. Pauls Jonass, de THOR/Husqvarna, s'est distingué durant la première course, arrivant deuxième. Lors de la deuxième course, Prado a su garder un bon rythme, atteignant la troisième place, et par voie de conséquence la troisième place globale.

Enfin, les concurrents se retrouvent en manche 12 (là où nous en sommes au moment où nous rédigeons ces lignes) au MXGP d'Indonésie. Prado a mis immédiatement les choses au point en signant deux excellentes courses, avec un score de 2-2 et une deuxième position au classement général (deux semble être son chiffre !). Entre-temps, en catégorie MX2, Längenfelder a également accompli un exploit, marquant 3-2 et arrivant en deuxième position sur l'ensemble des courses. On ne peut pas rêver mieux pour un week-end de course. ■

Vlaanderen vainqueur à Harfsen

L'équipe Gebben Van Venrooy Yamaha Racing a pris part à la troisième manche du championnat Dutch Masters of Motocross organisée à Harfsen en mai. Ce fut une journée réussie pour elle, car Calvin Vlaanderen, pilote de l'équipe Moose Racing, a réalisé un score de 2-1 lors des courses de moto et a remporté la victoire globale pour la journée. ■



Calvin Vlaanderen décroche le titre en 500 cm³ au championnat Dutch Masters of Motocross

Calvin Vlaanderen, de l'équipe Gebben Van Venrooy Yamaha Racing/Moose Racing, a gravi la première marche du podium pour la catégorie 500 cm³ au championnat Dutch Masters of Motocross à Rhenen, aux Pays-Bas. « Ce fut un championnat d'exception, qui m'a permis de me mesurer avec Glenn Coldenhoff et Brian Bogers », a admis Vlaanderen. « Je suis très reconnaissant à l'équipe pour leur travail considérable et suis satisfait que nous ayons pu y apporter ensemble une si belle conclusion. » ■



Charge into 2022 with

RICK'S
MOTORSPORT
ELECTRICS

Asian & European
Charging & Starting
Systems

Lith-ion friendly rec/regs

One year replacement warranty

DUAL SPORT HELMET

RANGE UPTAKE



PARTS
UNLIMITED
PARTS
CANADA
PARTS
EUROPE
PARTSEUROPE.EU



POLYCARBONATE
MOLDED SHELL



MOISTURE
WICKING LINER



DROP DOWN
SUN VISOR



DUAL DENSITY
EPS LINER



DOT & ECE
APPROVED 22.05



De retour sur la piste !

PARTS EUROPE RELANCE SON PROGRAMME D'ACHAT DE BILLETS DE COURSE BUY-IN

Après deux ans sans courses sur le terrain, les tribunes ont rouvert au public pour les championnats MotoGP et MXGP. À partir de cette saison, les revendeurs de Parts Europe peuvent de nouveau bénéficier du programme Buy-In pour assister à ces deux séries de courses majeures.

Ce programme de Parts Europe concerne pour la saison MotoGP 2022 tous les Grands prix européens prévus. Il a été réinstauré pour la première fois mi-mai, à l'occasion du Grand Prix de France au Mans, où les revendeurs ont eu la chance une fois de plus de rencontrer en face à face des pilotes de course connus dans le monde entier.

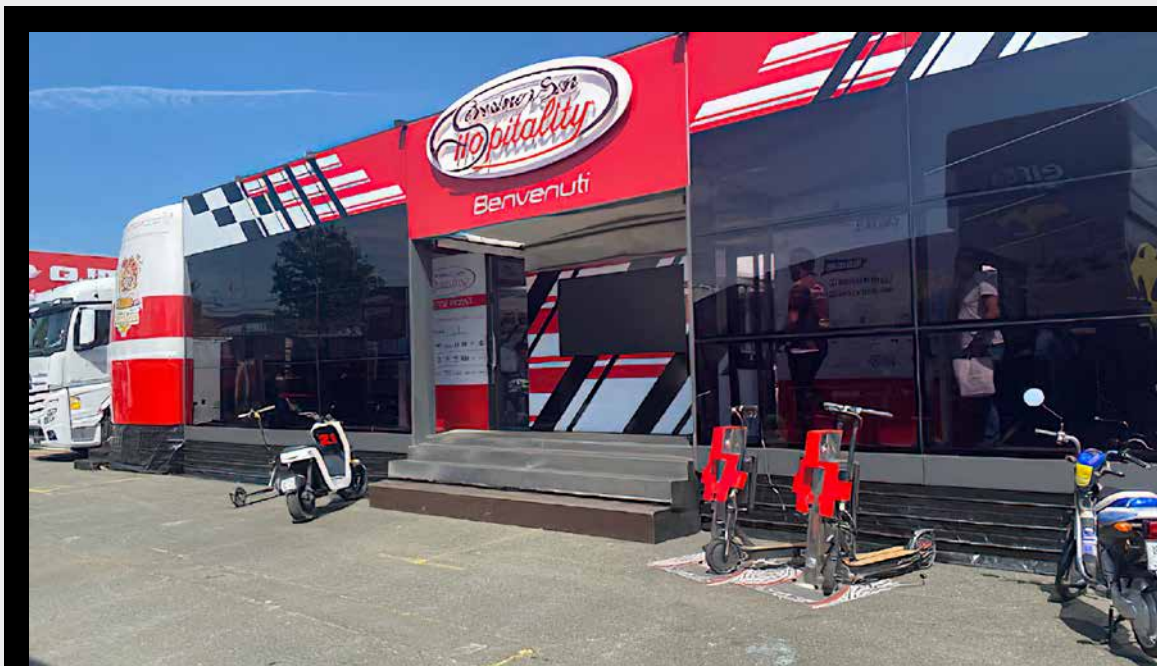
Les revendeurs peuvent espérer faire une photo avec leurs pilotes préférés en parcourant les différents stands, avant de déjeuner au restaurant officiel où se retrouvent de nombreuses équipes de MotoGP (Severino & Son Hospitality). Dans le cadre du programme

Buy-In, le forfait MotoGP 2022 réservé aux revendeurs de Parts Europe donne accès à la grille de départ (« grid walk ») avant le début de la course pour les courses Moto2, Moto3 ou MotoGP. Vivez toute l'excitation du MotoGP de près !

Chaque revendeur participant peut prétendre à deux billets maximum (pour lui-même et/ou pour son personnel) pour une compétition MotoGP par saison. Les revendeurs sont invités à saisir l'opportunité dès qu'elle devient disponible pour leur pays, car cette offre est très prisée et les fans de course en Europe sont impatients de revenir sur les pistes !

Bien sûr, Parts Europe propose par ailleurs des billets MXGP aux revendeurs : le programme dédié a été lancé en mars, pour le MXGP de juin en France. Avec celui-ci, un revendeur peut obtenir jusqu'à 10 tickets par course. Le pass de trois jours comprend l'accès aux stands et la possibilité de déjeuner avec l'équipe Parts Europe.





Severino & Son Hospitality est le restaurant officiel de plusieurs équipes de MotoGP.



Déjeuner au Mans au restaurant Severino & Son Hospitality. De gauche à droite : Christophe et Frédéric de Tech2R00 ; Vincent Arnoult, directeur national chez Parts Europe ; Jeremy de Moto Store Docks ; Jean-Frédéric et Pascal de la SAS Bernardini.



Sur le vif : Jack Miller de l'équipe Ducati Lenovo Team MotoGP (n°43) au Mans.

L'initiative majeure de cette année est le programme Buy-In pour le Motocross des nations qui aura lieu sur la piste de course Redbud MX aux États-Unis. Si vous êtes amateur de course et prévoyez un séjour aux États-Unis, c'est un événement à ne pas rater. Faites de votre voyage une expérience 2-en-1 !

Selon le nouveau règlement, tous les tickets doivent être retirés en personne par les revendeurs/participants ; en outre, chaque

personne doit remplir un formulaire de santé et présenter soit un certificat de vaccination contre la Covid, soit une preuve de rétablissement, soit un résultat de test PCR négatif. Le personnel de Parts Europe accueillera les revendeurs sur le circuit comme d'habitude.

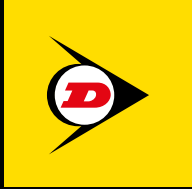
» Profitez des courses avec Parts Europe ! #WeSupportTheSport ■

Avec le programme Buy-In MXGP, un revendeur Parts Europe peut obtenir jusqu'à 10 tickets par course, ainsi qu'un accès aux stands, où il aura peut-être la chance de rencontrer des pilotes comme Simon Längenfelder, de THOR/GASGAS.

Sur la photo : sa victoire au MXGP de Grande-Bretagne.



Les revendeurs de Parts Europe peuvent gagner une place au premier rang pour admirer lors d'une manche de MXGP des pilotes aussi talentueux que Mattia Guadagnini (n°101) et Jorge Prado (n°61) de l'équipe THOR/GASGAS.



THE ROAD IS YOURS. JUST RIDE!



THE NEW ROADSMART IV. EVEN STRONGER FOR LONGER.

With the new **RoadSmart IV**, the road is yours – so you're free to just keep on touring. The optimised tread pattern and advanced compounds help you command the road with confidence, even in the wet. Ride stronger, ride longer.

 **DUNLOP**

ROADSMART IV

Follow us...  /dunlopmoto  @dunlopmoto  @dunlopmoto

Find out more
or go to dunlop.eu



Dix ans de loyauté

PARTS EUROPE REMERCIE SES EMPLOYÉS DE LONGUE DATE

Cet été, Parts Europe a une nouvelle fois mis à l'honneur certains de ses employés, qui travaillent dans l'entreprise depuis dix ans. Ces derniers témoignent ci-dessous de leurs années passées dans la société.

Susana Fernández de Gabriel, *agent commercial et de service à la clientèle pour la zone Espagne/Portugal :*

« Dix ans riches en défis, au sein d'une équipe extraordinaire dont les membres viennent du monde entier et qui contribuent à la réussite de Parts Europe. À présent, il faut se projeter sur les dix ans à venir. »

Peter Hansen, *administrateur de données produit :*

« Au début, nous occupions un seul box dans l'open space du second étage et notre tâche consistait à structurer les informations de la boutique en ligne. Maintenant, nous sommes une grosse équipe, dont les membres collaborent sur un pied d'égalité et dans un respect mutuel. »

Tuula Anne Lenhard, *agent commercial et de service à la clientèle pour la Scandinavie :*

« Je suis arrivée en Allemagne il y a 11 ans et j'espérais trouver un emploi dans une entreprise internationale, avec des collègues sympathiques. Mes deux souhaits ont été exaucés, et j'ai en plus le privilège d'être en charge de nos clients finlandais. C'est un plaisir de travailler chez Parts Europe. »

Kristin Denninger, *Media Designer :*

« Ces dix ans ont été pleins de rebondissements, mais nous avons beaucoup progressé ! L'entreprise a beaucoup grandi. Mon travail a été varié et intense et j'ai développé des relations avec quantité de nouvelles personnes. Au cours des périodes difficiles, j'ai tenu le coup grâce à mes collègues. En revenant de mon congé maternité de 3 ans, j'ai constaté des changements importants. Un grand nombre de nouveaux employés a été recruté. Mais c'est ce qui confère à Parts Europe sa singularité. Je suis heureuse de pouvoir travailler dans un environnement aussi international. »

Dirk Overfeld, *responsable du département Operational Technology :*

« Ces années ont été exceptionnelles et je n'ai qu'une hâte : découvrir ce qui nous attend demain. » ■

INDUSTRY LEADER IN HIGH PERFORMANCE CLUTCH COMPONENTS

RIDER'S CHOICE IN HIGH PERFORMANCE BELT DRIVE SYSTEMS

**BILLET CALIPERS
FWD CONTROLS
FLOORBOARDS
LINKAGE & MORE**

PARTS EUROPE

DRAG Specialties

BREA CA. CMA MFG. BY BDL

BELT DRIVES LTD.

The advertisement features a central image of a motorcycle with a belt drive system. To the left, there are stacks of clutch components and a circular logo for BREA CA. CMA MFG. BY BDL. At the top center, there is a logo for BELT DRIVES LTD. featuring a map of the USA. The background is dark with a checkered pattern at the bottom.



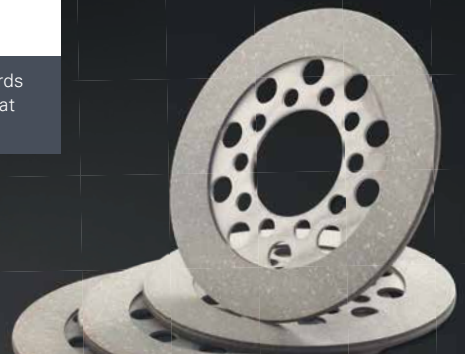
Rang de derrière, en partant de la gauche : Matthias Bayer (COO), Hans Lautem et Helga Bödger (ressources humaines). Rang de devant, en partant de la gauche : Kristin Denninger, Tuula Anne Lenhard, Dirk Overfeld et Peter Hansen. (Absente sur la photo : Susana Fernández de Gabriel)

ZF AFTERMARKET



**STRONG.
RELIABLE. SAFE.**

Our brake and clutch systems for motorcycles exceed the original standards for maximum safety and performance. That's why we make the parts that bikers around the world rely on.



Prêts à partir !

TOUT L'INDISPENSABLE POUR LES CLIENTS ET LEURS MACHINES

Tandis que la saison estivale de motocyclisme bat son plein, il est temps de rappeler à vos clients que Parts Europe possède l'ensemble des pièces et accessoires nécessaires pour leur permettre de s'échapper en toute sérénité pour une escapade le temps d'un week-end ou pour une excursion plus longue.

Partir en vacances à moto est un excellent moyen de se détendre et de se déconnecter du train-train quotidien. Parts Europe peut vous aider à préparer efficacement votre équipement, car elle propose un vaste choix de produits pour vos clients et leurs motos, dont des bagages, des pièces et des tenues de conduite.

La société fournit des pièces et accessoires pour tous les types de motos et de pilotes, que ce soit pour tracer avec un modèle V-Twin, pour se rendre un week-end avec ses acolytes à une course MotoGP ou pour sillonner le monde sur une moto Adventure.

Une moto requiert un entretien régulier. Assurez-vous dans tous les cas que vos clients fassent réviser leur engin avant les vacances afin de vérifier que tout est en ordre. Parts Europe dispose de toutes sortes de pièces en matière d'entretien, de même que d'un choix impressionnant de pneus pour tous les véhicules de sport motorisés. La gamme complète d'articles d'entretien, de pneus et d'équipements d'atelier est visible dans le catalogue *Tires, Tools & Chemicals* sur le site web de l'entreprise.

Lorsque la moto est prête à rouler, il est temps de choisir les bagages. Parts Europe offre un large éventail de bagages pour tous les types de véhicules de sport motorisés. Les pilotes de V-Twin trouveront ce dont ils ont besoin parmi les produits d'Arlen Ness, de Drag Specialties, de Cobra, de Custom Access, de

Kuryakyn, de Nelson-Rigg et de Saddlemen qui figurent dans le catalogue *FatBook*.

Pour vos clients propriétaires d'une moto Adventure, il est conseillé d'opter pour la nouvelle ligne de bagages Kenai de Moose Racing. La société ajoute constamment des variantes compatibles avec d'autres modèles. Les top cases et valises Kenai sont constitués d'un alliage d'aluminium durci de haute qualité et sont revêtus d'une finition anodisée transparente pour ne pas se décolorer et conserver leur aspect neuf. Ils s'installent et se retirent rapidement et facilement lorsque vous êtes sur la route.

Les bagages Kenai sont munis d'un système de verrouillage sous la forme d'une poignée/d'un mécanisme de blocage qui les maintient sur leur support. Ils permettent d'accéder aisément au contenu. Ils sont conçus pour être autoporteurs lorsqu'ils ne sont pas fixés sur la moto et peuvent être utilisés avec un risque de détérioration minimum du fait des protections intégrées.

Sur les cadenas avec protections anti-poussière, un code unique suffit pour verrouiller le bagage sur son support et pour ouvrir le coffre ; ainsi, vous ne perdez pas de temps à chercher un second code.

Moose Racing fournit d'autre part des supports pour top cases et valises et des kits de montage pour les modèles de moto Adventure les plus courants. La gamme intégrale est répertoriée dans le nouveau catalogue *Offroad*. Pour comprendre combien il est facile d'installer supports et bagages sur une moto, visionnez la vidéo de Moose Racing en scannant le code QR ou en cliquant sur le lien suivant : <https://www.youtube.com/watch?v=HtLp1M7sdXo>.



Il existe des kits de montage et supports pour bagages Kenai de Moose Racing pour tout un ensemble de motos Adventure.

Scannez le code QR afin de découvrir les motos Adventure dans la section *Built from our Garage* du blog de Parts Europe.





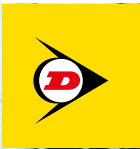
BikePRO
ORGANIC & SINTER bicycle brake pads



Flame
FLAME bicycle brake rotor

**TRUST THE BRAKES.
AND GO!**

Bringing our know-how to the bicycle world.



**BATTRE
LA
BOUE!**

Que vous soyez un amateur passionné de MX cherchant à repousser ses limites ou un Champion de MXGP, le **Geomax MX33** vous permet de vraiment monter à la piste et à vos concurrents qui est le Boss. C'est le premier pneu Cross conçu pour les terrains mous, boueux et intermédiaires. Il offre une plus grande durabilité, des virages plus stables et une meilleure adhérence.



**GEOMAX
MX33**

Les valises sont déclinées en deux modèles (volume de 36 litres ou 47 litres) et les deux côtés sont vendus séparément. La grande valise de 47 litres peut contenir deux casques intégraux. Les top cases, quant à eux, ont une capacité de 37 litres ou 48 litres. Tous ces bagages sont dotés d'une fermeture étanche deux niveaux (compartiment + couvercle) empêchant la pénétration d'eau à l'intérieur.

Moose Racing délivre en sus un ensemble d'accessoires pour les bagages Kenai, dont un sac de rangement intérieur extensible pouvant être utilisé dans les valises et les top cases (réf. 3501-1830) et un filet intérieur (réf. 3501-1832) pouvant être accroché au plateau pliable et sur le dessus du bagage. Ce filet empêche que le contenu se déplace ou tombe lorsque le couvercle est ouvert et permet de le voir sans vider le bagage. Une fixation de dossier passager (réf. 3501-1831) peut être ajoutée aux deux modèles de top case.

Jetez un coup d'œil aux motos Adventure que Parts Europe a construites dans son garage (https://blog.partseurope.eu/en/built-from-our-garage/?_thumbnail_id=14417) et partagez les photos

avec vos clients pour leur montrer comment Parts Europe et vous-même pouvez faire en sorte que leurs vacances deviennent un souvenir inoubliable. Parts Europe propose aussi des bagages et équipements SW-Motech pour différents marchés de la moto.

Une fois que leur moto est parfaitement opérationnelle, vos clients peuvent penser à leur équipement pilote. Pour en savoir plus sur les derniers casques et dernières tenues de conduite de marques populaires telles que AFX, Alpinestars, Biltwell et Z1R, contactez votre représentant Parts Europe ou consultez le catalogue *Helmet & Apparel*. Chacun trouvera son bonheur dans ce catalogue, et des équipements pilote complets pour être paré de la tête aux pieds.

Parts Europe procure à chaque revendeur le degré d'assistance adéquat. Rechercher en vain un grossiste qui offre une marque spécifique est du passé ! Parts Europe propose un portefeuille de produits et de marques exhaustif et son équipe de vente est à votre disposition si vous avez besoin d'aide ou de conseils. ■

» Pour plus de détails, adressez-vous à votre représentant Parts Europe.



Les top cases et valises Kenai de Moose Racing sont universels et disponibles dans de multiples tailles.

Take the scenic route

EZ-ON SOLO SEAT FOR 18-21 FATBOB MODELS

The EZ-ON Solo seat features an internal rubber mount/stud system that allows for easy installation and removal – no tools needed. Covered in automotive-grade vinyl or solar-reflective leather, the molded polyurethane foam provides maximum comfort and has a narrow driver's cut for better leg clearance.



0802-1129



0802-1127



0802-1129

Available Smooth vinyl, Smooth solar-reflective leather, or Scorpion Stitch with black or silver thread.



Manufactured by
Drag Specialties in the U.S.A.

**PARTS
EUROPE**
partseurope.eu

DRAG
Specialties
seats

VINGT ANS DE

style urbain

REDÉFINIR L'ÉQUIPEMENT PILOTE DE PERFORMANCE

Les jeunes pilotes ne se voient pas parcourir les rayons vêtements d'un revendeur et y trouver seulement des tenues en cuir noir d'inspiration V-Twin qui font face à des combinaisons de course entièrement en cuir, sans aucune autre option. De nos jours, la mode streetwear est omniprésente et les pilotes de motos de route peuvent donc dénicher des vestes qui sont autant protectrices que stylées. Les casques sont devenus un support pour des graphismes audacieux et les chaussures de conduite sont pensées pour être aussi confortables sur la moto qu'en dehors.

On pourrait dire qu'ICON a été un pionnier dans le domaine des équipements performance pour la route. En réalité, l'histoire est bien plus compliquée que cela. ICON a peut-être ouvert la voie, mais a surtout devancé ses concurrents en un éclair, les laissant sans aucun scrupule très loin derrière. Depuis qu'elle a vu le jour, la marque ICON a suivi un chemin propre

dans le secteur des équipements pilote et, 20 ans plus tard, elle n'a toujours pas l'intention de s'assagir.

ICON a débarqué sur la scène en 2002 en se faisant tout de suite remarquer avec des designs osés et une attitude provocatrice qui lui est toujours restée collée à la peau. Conçue pour les pilotes exigeants qui préfèrent la route à la piste, cette marque couvre des équipements pour la route qui assurent une excellente protection sans en avoir l'air.

À l'époque où Kurt Walter, directeur de la création chez ICON, a grandi, les équipements pour la route axés sur les performances n'existaient pas, et les motos sportives venaient également d'apparaître. Au milieu des années 1980, à l'âge de 15 ans, Kurt s'est passionné pour des motos comme les modèles Honda Interceptor et Hurricane et, bien sûr, l'incontournable Kawasaki Ninja. Pour lui, ce n'était pas seulement l'avènement des motos sportives, mais aussi leur âge d'or.

ICON®

Kurt a dû patienter avant d'avoir sa propre moto sportive. Il a rejoint l'US Navy et, à 19 ans, il a acheté son premier modèle avec ses économies. Vous avez du mal à imaginer un militaire sur une moto sportive dans les années 1980 ? Pensez à Top Gun, vous n'êtes pas loin du compte (Kurt a reconnu que cela y ressemblait beaucoup... sans le volley-ball).

Ses années dans l'armée n'ont pas uniquement permis à Kurt d'acquérir une moto ; elles ont été également décisives quant à sa future carrière. Il a eu un déclic lorsque sa mère lui a envoyé une coupure du magazine *Popular Mechanics*.

« Il s'agissait d'un dessin de Kenny Safford, le parrain des équipements pilote pour motocross modernes », explique Kurt. « Cette simple illustration m'a époustoufflé, car je n'aurais jamais cru que l'on pouvait effectuer ce type de travail. Pour cela, il faut être diplômé en design industriel. » En voyant ce dessin, Kurt a su que c'était ce qu'il souhaitait faire.

Grâce à une aide financière de l'US Navy, Kurt a pu étudier à l'Université du Michigan, où il a décroché son diplôme en

design industriel et graphique. Il a ensuite effectué un stage chez Reebok durant l'été, ce qui lui a ouvert un poste chez Fila à la fin de ses études. Kurt avait déménagé pour ce poste à Portland, dans l'Oregon, mais il savait qu'il ne passerait pas le reste de sa vie à concevoir des chaussures de basket-ball. Il avait envie de créer des équipements pilote pour motards.

Pour y parvenir, Kurt a présenté ses réalisations à différentes entreprises œuvrant dans ce domaine. Il a fini par être embauché chez THOR et a commencé à faire ce qu'il rêvait de faire.

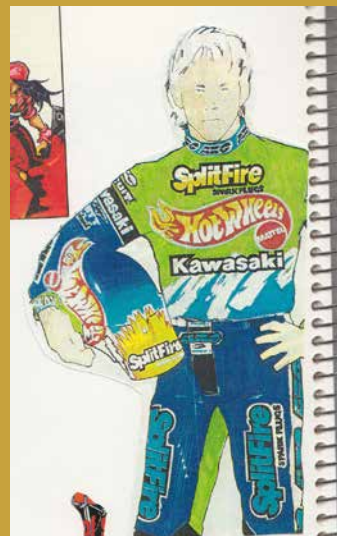
Enfin, presque. Kurt était content de son travail, mais a vu une opportunité de confectionner des équipements spécialement dédiés aux pilotes de moto sportive qui avaient pour terrain de jeu la route. Tandis que certaines marques se lançaient timidement sur ce marché vierge, Kurt a décidé d'y faire une entrée fracassante.

Parfois, les personnes que Kurt contactait ne comprenaient pas le concept. Pourquoi un pilote achèterait-il une moto sportive si ce n'était pas pour affronter les pistes ? Les motos sportives n'étaient-elles pas vouées à être utilisées pour la course plutôt que pour la conduite sur route ? Kurt ne s'est pas démonté, arguant que la route était exactement (et exclusivement) l'endroit où il profitait de sa moto sportive et que bon nombre de ses amis l'imitaient. « L'idée d'inventer une marque réservée



En tant que société pionnière sur le marché des équipements performance pour la route, ICON a toujours poussé l'esthétisme de ses produits à l'extrême, créant des designs pour un public très ciblé dans le monde de la moto.

Ce dessin de Kenny Safford, designer réputé dans l'industrie de la moto, a incité Walter à concevoir des équipements pilote novateurs.



Veste que portait le directeur de la création chez ICON, Kurt Walter, alors qu'il était dans l'US Navy et venait d'acheter sa première moto sportive.

Lorsqu'il a commencé à confectionner des équipements pilote pour moto, Kurt Walter a constaté qu'il n'existait pas encore d'offre en matière d'équipements spécifiquement pour la route.



aux équipements pour la route s'est simplement imposée à nous, parce que, d'expérience, nous en voyions l'utilité. Et c'est la raison pour laquelle ICON a eu immédiatement un énorme succès », affirme Kurt.

En 2002, alors que Kurt introduisait ICON, une autre révolution bouleversait l'univers des motos sportives : le nombre croissant de cascadeurs. Les pilotes freestyle ont tout de suite été conquis par les graphismes audacieux et le côté rebelle d'ICON.

ICON sponsorise des pilotes freestyle depuis pratiquement ses débuts, mais Jason Britton est le seul qu'elle a sponsorisé tout ce temps en continu. Jason était à l'époque le principal pilote d'ICON et l'est encore aujourd'hui. « Il a vraiment ancré la conduite agressive sur route », confesse Kurt.

ICON ne se contente pas de sponsoriser des pilotes ; elle est en outre sponsor en titre d'une manifestation à Portland (Oregon) dénommée The One Moto Show. Cette manifestation a débuté avec « deux vieilles motos à Portland », selon les propos de Kurt, pour devenir l'un des salons de la moto personnalisée les plus importants au monde.

Comme l'on pouvait s'y attendre, ICON a évolué au cours de ses 20 années d'existence. En 2012 est apparue une nouvelle branche privilégiant des designs de style rétro pour casques et tenues de conduite, ICON 1000. Celle-ci a depuis été abandonnée. Les matériaux employés pour les équipements et les technologies incorporées ont par ailleurs été améliorés.

Ce sont avant tout les clients qui ont changé. Pour Kurt, la raison d'être d'ICON est demeurée identique : la marque s'est toujours adressée aux pilotes faisant de la conduite sur route qui recherchent à la fois performances et plaisir. Pourtant, beaucoup de pilotes qui portent des équipements ICON de nos jours n'étaient même pas nés lorsqu'elle a émergé. Leurs motos sont souvent moins massives que celles des anciens pilotes, notamment parce qu'un plus grand choix de motos sportives de petite cylindrée est désormais disponible.

Pour ces motards, les modèles vintage ont un certain attrait. « Lorsque je me replonge dans nos créations qui remontent à 15 ou 20 ans, je suis nostalgique. Je pense que les gens sont maintenant demandeurs d'équipements vintage. La mode fonctionne par cycles », indique Kurt. Puis d'ajouter : « Je ne suis pas les tendances. »

C'est tout à fait évident.

Le casque Mainframe doté d'un design tête de mort est le produit qui a initialement fait connaître ICON. La tête de mort reste un design populaire pour les casques ICON plus modernes, comme le modèle Airflite.

Les graphismes qui se voient accorder une deuxième vie sont repensés et appliqués sur des casques récents. L'un des casques Airform a par exemple été affublé du graphisme « Death or Glory » et le casque Airform Manik'r comporte un graphisme vu pour la première fois en 2006 sur un casque Mainframe, qui a été remis au goût du jour.

Pour son 20^e anniversaire, ICON sort une veste et un casque en édition limitée (respectivement, 100 unités et 20 unités). Le casque Airframe Pro Stick & Poke se décline en 20 graphismes ICON classiques qui ont été revisités sous la forme de tatouages traditionnels américains. Kurt prévoit en outre d'utiliser ces graphismes de type tatouage sur les vêtements ICON, pour les pilotes qui le voudraient. Il est habilité à exercer en tant que tatoueur ; de ce fait, les participants au salon NVP Product Expo

organisé par Parts Unlimited (société sœur de Parts Europe) en août à Madison, dans le Wisconsin, pourront se faire tatouer un design ICON par le fondateur de la société en personne. Depuis 20 ans, ICON protège le corps des pilotes. À présent, elle s'apprête à le vêtir en beauté.

La plupart des gens sont en quête de designs qu'ils n'arboreront qu'un temps. ICON s'informe constamment sur les dernières technologies et réglementations liées à la sécurité, ce qui lui a permis de concevoir des vêtements adéquats, tels que la veste et les gants Hooligan CE. Comme leur nom l'indique, ces deux pièces sont homologuées CE.

La veste Hooligan CE (réf. 2820-5793) est pourvue d'un châssis en polyester 300 deniers, découpé conformément à la coupe sport d'ICON afin d'être confortable même en cas de position de conduite agressive. Elle n'est pas trop ample, malgré les protections contre les impacts D30 aux épaules, aux coudes et dans le dos, qui se font discrètes.

La veste Hooligan CE est le vêtement idéal dès lors que les températures sont élevées. Les panneaux Iron Weave Mesh placés dans les zones stratégiques garantissent un flux d'air élevé sans nuire à la résistance de la veste.

Les gants Hooligan CE (réf. 3301-4380) incarnent parfaitement l'image d'ICON. Conçus pour être légers mais robustes, ils conviennent tout particulièrement pour la conduite performante sur route. La paume Ax Laredo est durable et le dos de la main, en polyester aéré, est à la fois léger et respirable. L'imprimé et le rembourrage interne au niveau des articulations sont adaptés aux conditions du motocross. En un mot, les gants Hooligan CE sont souples et doux, gardent les mains au frais et offrent une protection maximale.

ICON a toujours été basée à Portland, où il pleut beaucoup. Pour cette raison, l'équipe d'ICON s'est attachée à mettre au point des équipements imperméables et résistants, leur donnant le nom de cette ville qui compte en moyenne 156 jours de précipitations par an. La veste, le surpantalonn et les gants imperméables PDX3 sont tous homologués CE et sont composés de matériaux qui assurent au pilote une protection totale sans volume excessif.

La veste PDX3 (réf. 2820-5811) présente une enveloppe respirante entièrement imperméable, consolidée par des protections contre les impacts D30 aux coudes, aux épaules et dans le dos. Les zones très sollicitées comportent d'autre part des renforts en polyester 300 deniers. Les fermetures éclair sous les bras évitent au pilote de trop transpirer. Pour finir, la capuche se détache pour que la veste puisse aussi être utilisée en dehors de la moto.

Le surpantalonn PDX3 (réf. 2821-1372) arbore de même une enveloppe respirante entièrement imperméable, renforcée par du polyester 300 deniers sur les zones sensibles. Des protections contre les impacts D30 aux genoux procurent une sécurité supplémentaire au pilote.

Il est essentiel de garder les mains à l'abri et au sec. Les gants PDX3 (réf. 3301-4248) sont dotés pour ce faire d'un insert en Hipora, tissu imperméable et respirant. Sur l'extérieur, le dos de la main en nylon extensible procure une grande souplesse et la paume Ax Laredo est résistante et adhérente. Une protection D30 recouvre les articulations. ■

» Pour en savoir plus sur l'histoire d'ICON depuis 20 ans, adressez-vous à votre représentant Parts Europe. De plus, tous les équipements performance pour la route ICON actuels sont répertoriés dans les catalogues Street et ICON.



Les gants Hooligan CE d'ICON sont légers, mais résistants.



La veste Hooligan CE est parfaite pour les journées chaudes, car elle est très aérée ; elle garde également le pilote à l'abri des éléments extérieurs grâce à ses protections contre les impacts D30.

La veste PDX3 d'ICON protège impeccablement de l'humidité et ses fermetures éclair sous les bras évitent au pilote de trop transpirer.



Avec les gants PDX3, les mains du pilote restent au sec et sont protégées.



Veste et surpantal PDX3 d'ICON en couleur vert olive. Le surpantal est bien coupé pour s'enfiler par-dessus le pantalon et comporte des protections D30 aux genoux.



Un cadre garni de fonctions

De petits supports de plaque d'immatriculation au grand style

Les supports de plaque d'immatriculation d'origine sont souvent l'un des premiers composants que les pilotes veulent remplacer lorsqu'ils se mettent à personnaliser une moto. Ce remplacement qui peut sembler dérisoire peut pourtant modifier complètement l'apparence arrière de la moto. HeinzBikes conçoit de petits supports de plaque d'immatriculation innovants depuis plusieurs années ; les derniers-nés sont les supports All-In-One NANO et MICRO. Minuscules mais efficaces, ces produits remplacent le support de plaque, les feux arrière, les feux stop et les clignotants d'origine.

HeinzBikes a lancé son premier support de plaque d'immatriculation All-In-One en 2016. Depuis lors, l'entreprise s'efforce de rendre les supports All-In-One, qui constituent son produit phare, toujours plus pratiques et élégants.

Le support All-In-One 2.0 convient pour les plaques d'immatriculation de moto européennes de toutes tailles et les nouveaux modèles NANO et MICRO sont disponibles pour l'Allemagne, la Suisse et l'Autriche, et bientôt pour d'autres pays. Ces deux modèles ont reçu le marquage E et sont homologués TÜV.

Les supports de plaque d'immatriculation All-In-One NANO (réf. 2030-2082) et MICRO (réf. 2030-2078) constituent la nouvelle génération de ce produit populaire. Comme les versions précédentes, ils sont dotés de l'ouverture SLIP-INN exclusive de HeinzBikes. Celle-ci permet de simplement pousser la plaque d'immatriculation dans le support ; aucune vis n'est nécessaire.

La fixation sécurisée d'un support de plaque d'immatriculation sur la moto peut s'effectuer de bien des façons. Du fait de la configuration des trous, les options de montage avec les supports All-In-One NANO et MICRO sont multiples. Non seulement ces supports sont compatibles avec toutes les marques et tous les modèles, mais ils laissent également au client la possibilité de choisir librement la position de montage.

Les supports de plaque d'immatriculation All-In-One NANO et MICRO présentent tous deux des bords arrondis. De par la technologie SideCut Frame de HeinzBikes, ils ne sont guère plus larges que la plaque d'immatriculation qui y est fixée. Ces cadres discrets en aluminium de haute qualité avec finition noir brillant sont extrêmement légers et confèrent à la moto un aspect épuré.

Le modèle All-In-One NANO est équipé des unités d'éclairage NANO populaires que l'on retrouve sur d'autres produits HeinzBikes. Ces unités incorporant la technologie SMD-LED ultra brillante délivrent un éclairage exceptionnellement lumineux en dépit de leur taille miniature. Le support All-In-One MICRO utilise les unités d'éclairage MICRO de HeinzBikes. Ces unités, qui intègrent la technologie SMD-LED, sont plus lumineuses, plus durables et plus puissantes que les LED standard, tout en exploitant une puissance équivalente. ■

» Pour savoir comment un petit support de plaque d'immatriculation All-In-One NANO ou MICRO peut faire la différence, contactez votre représentant Parts Europe. Les produits HeinzBikes sont répertoriés dans le catalogue FatBook.



Le support de plaque All-In-One NANO de HeinzBikes remplace le support, les feux arrière, les feux stop et les clignotants d'origine. Il a été configuré pour offrir une variété d'options de montage, ce qui est important pour les constructeurs de motos personnalisées.



Support All-In-One MICRO de HeinzBikes

Heinz Bikes
CUSTOM PARTS



NUOVO NEU NOUVEAU NEW NUEVO



ALL-IN-ONE NANO
LICENSE PLATE HOLDER



MADE IN GERMANY
PREMIUM QUALITY



[heinz.bikes](https://www.instagram.com/heinz.bikes)

[HeinzBikesBerlin](https://www.facebook.com/HeinzBikesBerlin)

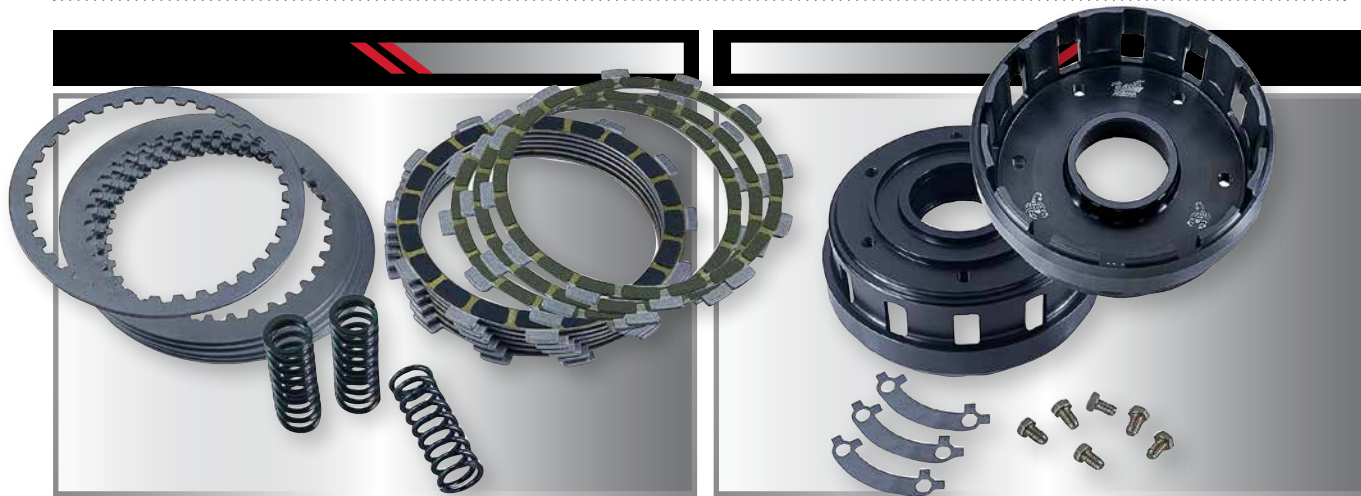
info@heinzbikes.com

www.HeinzBikes.com



Transfert de puissance

Kits d'embrayage pour les nouveaux modèles Harley



Barnett propose désormais des kits d'embrayage à visser complets pour les modèles Harley-Davidson récents Sportster S et Pan American, sur lesquels est installé le moteur Revolution Max.

Chaque cloche d'embrayage à visser Barnett Scorpion est constituée d'aluminium taillé dans la masse 2024-T3 robuste mais léger et d'un revêtement anodisé dur qui lui prodiguent une qualité et une durabilité supérieures.

Les nouveaux modèles Harley-Davidson Sportster S et Pan America 1250 viennent, avec leurs pièces aftermarket, combler un manque chez les pilotes fans de ces motos rétro.

Un ensemble de produits inédits destinés à améliorer les performances peut maintenant servir à accroître les puissances nominales des moteurs Revolution Max de ces modèles, à l'heure actuelle de 121 et 150 chevaux respectivement. Cependant, ces produits ont un inconvénient : ils peuvent poser un problème de fiabilité s'ils sont combinés avec les transmissions d'origine de la moto. Leur point faible est l'embrayage d'origine, qui, pour la plupart des motos, est uniquement capable de supporter la puissance du moteur d'origine.

D'où l'utilité des kits d'embrayage à visser complets et prêts à l'emploi fournis par Barnett Clutches & Cables, qui sont élaborés spécialement pour les motos Sportster S et Pan America. Le *kit d'embrayage* de Barnett contient exactement ce que son nom indique. Il s'agit d'un assemblage d'embrayage intégral à visser incluant tous les composants requis pour une modification clé en main.

Parmi ces composants figurent les disques d'embrayage lisse en acier revenu, qui sont munis du matériau de friction (fibre de carbone) exclusif de la société. Ils sont solides et supportent toutes les conditions de conduite. Le kit renferme d'autre part trois ressorts d'embrayage renforcés.

Avant d'être emballés, à l'instar de tous les assemblages d'embrayage Barnett, les kits d'embrayage pour Sportster S et Pan America sont prémesurés et empilés de façon à obtenir une hauteur appropriée. Ce processus garantit qu'ils seront adaptés et immédiatement efficaces.

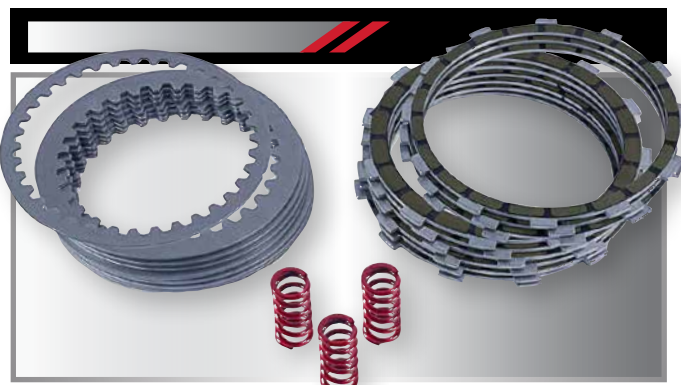
Barnett vend depuis peu un autre kit d'embrayage, le kit de mise à niveau à montage direct pour les modèles Harley FL Touring 2017-2022 et Softail 2018-2022. Les kits de mise à niveau (réf. 1131-3325) sont composés des disques garnis en Kevlar segmentés de Barnett, qui tolèrent un débit d'huile plus important, ce qui contribue à assouplir le fonctionnement de l'embrayage et à prolonger sa durée de vie.

Les kits d'embrayage pour Milwaukee-Eight contiennent en plus un jeu de disques lisses en acier revenu et un jeu de trois ressorts renforcés. Chaque kit est prémesuré avant l'emballage en vue de contrôler la hauteur d'empilage. L'objectif est de s'assurer que l'ajustement et les performances après installation seront satisfaisants.

Les cloches d'embrayage à visser Scorpion de Barnett ne se cassent pas et ne se rongent pas, contrairement à ce que l'on observait parfois avec celles montées sur les modèles Harley Big Twin 2007-2022. Chaque cloche (réf. 1132-1000) est constituée d'aluminium taillé dans la masse 2024-T3 robuste mais léger et d'un revêtement anodisé dur qui lui prodiguent une qualité et une durabilité supérieures.

Ces cloches d'embrayage sont vouées à remplacer celle du fabricant et sont livrées avec matériel de montage de rechange et instructions pour une installation directe et simple. Et, comme l'ensemble des produits Barnett, elles sont fabriquées aux États-Unis. ■

» Pour plus d'informations, prenez contact avec votre représentant Parts Europe ou consultez le catalogue FatBook.



Un autre kit d'embrayage Barnett, le kit de mise à niveau à montage direct pour modèles Harley FL Touring 2017-2022 et Softail 2018-2022, comporte les disques garnis en Kevlar segmentés de Barnett, qui tolèrent un débit d'huile plus important et contribuent ainsi à assouplir le fonctionnement de l'embrayage et à prolonger sa durée de vie.

CLUTCH UPGRADES

FOR HARLEY DAVIDSON



MADE
IN THE USA
SINCE 1948

M8 AND REVOLUTION

MODELS



M8 BIG TWIN CLUTCH KIT

- Kevlar friction plates
- Tempered steel drive plates
- Heavy-duty clutch springs
- Direct-fit upgrade



SPORTSTER S AND PAN AMERICA CLUTCH KIT

- Carbon Fiber friction plates
- Tempered steel plates
- Heavy-duty clutch springs
- Increased clutch capacity over stock



M8 BIG TWIN CLUTCH BASKETS

- Precision machined billet aluminum
- Hard anodized
- Bolt-on installation
- Cost effective upgrade for broken/damaged stock basket

BarnettTM
Clutches
& Cables



The 2023 Radial Boot.
Built For This. Built For Moto.
Scan the code to learn more.

PARTS PARTS PARTS
UNLIMITED EUROPE CANADA
PARTSEUROPE.EU | SALES@PARTSEUROPE.EU



BUILT FOR THIS.

THOR[®]
thormx.com | @thormxofficial



Motard de la tête aux pieds

Des équipements pour tous les pilotes de tout-terrain

Un drapeau à damier flottant au vent, un bouchon de champagne qui saute et une plaque « #°1 » fièrement brandie en l'air... voici la scène qui a été photographiée à tout-va à l'occasion de la dernière manche du championnat de supercross 2022 qui s'est déroulée à Salt Lake City, dans l'Utah, après la victoire de Christian Craig (sa première en championnat) qui arborait sur son équipement de course le logo emblématique de THOR MX représentant une tête de viking.

Cette consécration vient s'ajouter à celles que les pilotes aux couleurs de THOR ont accumulées au fil des ans durant les compétitions de MXGP, de supercross et Pro Motocross. L'exaltation ressentie dans ces moments est exactement la raison pour laquelle THOR a été créée il y a plus d'un siècle, alors que le motocross pointait à peine le bout de son nez. S'appuyant sur sa longue expérience ainsi que sur une collaboration étroite avec des pilotes, THOR a concocté une ligne d'équipements de course et de

protection réservés à la compétition pour couvrir les pilotes de la tête aux pieds.

La gamme d'équipements pour la piste et le trail de THOR ne se limite pas à des maillots et des pantalons, même si ces vêtements sont au cœur de cette dernière. Quant à la collection de chaussures 2022 de la société, elle allie protection et fonctionnalité et répond aux besoins de tous les pilotes de tout-terrain.

Avec les bottes Radial (réf. 3410-2274), par exemple, les pilotes jouissent d'un excellent maintien pour un rapport qualité-prix imbattable. Leur structure atteste clairement d'une conception de précision visant un équilibre entre confort, protection et performances. La coque robuste, faite de composants moulés par injection préformés, est consolidée par une charnière radiale qui entraîne aussi des mouvements mieux maîtrisés sur la moto et un risque moindre d'étirement excessif.



Bottes Radial de THOR



Bottes THOR Blitz XP



Casque THOR Reflex



Masque Sniper Pro

Le mécanisme d'enclenchement à boucles de THOR est combiné avec trois sangles ajustables, pour un maintien sur mesure et sécurisé quelles que soient les conditions de conduite. La pointe de la botte Radial, low-profile, est conçue pour éviter toute gêne lors des changements de vitesse et est fortifiée par une plaque médiane anti-abrasion qui forme un rempart supplémentaire et augmente sa longévité. Toujours dans l'optique de garantir la durabilité de la chaussure, THOR a ajouté des panneaux superposés synthétiques fortement adhérents pour serrer à la moto, de même que des semelles extérieures remplaçables. Les bottes Radial sont déclinées en quatre combinaisons de couleurs, du noir/blanc classique au jaune fluo/rouge.

Les pilotes occasionnels en quête d'un bon produit à un prix abordable peuvent aussi opter pour les bottes Blitz XP (réf. 3410-2185) de THOR. Celles-ci sont particulièrement confortables et protectrices, sont fabriquées dans des matériaux moulés par injection similaires et sont également munies de panneaux superposés anti-usure synthétiques. Les quatre sangles entièrement réglables et les boucles d'enclenchement apportent au pilote un maintien sur mesure et sécurisé.

Les bottes Blitz XP dureront longtemps en raison de la protection de la pointe des pieds métallique, de la semelle extérieure renforcée et de la protection sélecteur. De surcroît, vos clients ont le choix entre cinq combinaisons de couleurs, pour que les bottes soient parfaitement assorties au reste de leur tenue.

Les styles et les préférences en matière d'équipement sont différents d'un pilote à un autre, mais tous s'accordent généralement à dire que le casque est la pièce vitale sur le plan de la sécurité. Le nouveau casque Reflex de THOR (réf. 0110-7488), commercialisé en 2020 après avoir été soumis à divers tests, incorpore certaines des technologies de protection du cerveau les plus modernes.

Outre une coque en composite de fibre de carbone ou de fibre de verre (prix différents), il comporte un revêtement interne en PSE double densité de qualité qui intègre la technologie de limitation des risques de lésion hautement innovante Koroyd®. Il ne faut

pas oublier non plus le système de protection du cerveau MIPS®. Tandis que la technologie Koroyd atténue les dommages pouvant être occasionnés par la force d'impact, la technologie MIPS permet à la tête de bouger à l'intérieur du casque, contribuant à réduire le mouvement rotationnel et donc les forces traumatisantes transmises au cerveau.

Les mousses de joues THOR Reflex sont enveloppantes pour être plus douillettes et sont parées d'attaches rapides pour pouvoir être ôtées en urgence. Pour plus de commodité, la doublure confort Reflex DRYFORM se retire aisément et peut être lavée.

La protection remarquable fournie par les casques Reflex n'a d'égal que leur style. Les concepteurs THOR n'ont rien omis, proposant un ensemble de styles graphiques et de couleurs tant pour les pilotes qui tracent la route en toute élégance que pour ceux qui font ronronner leur moteur avec fierté.

Se positionnant à merveille autour du casque Reflex, le masque Sniper Pro de THOR (réf. 2601-2221) est une autre preuve de l'association réussie protection/style. Il se caractérise par des designs hétéroclites uniques, qui attirent immédiatement l'attention et sont dignes d'être exhibés sur les podiums.

Du point de vue du pilote, la technologie Visiglow de THOR améliore la couleur grâce au verre en polycarbonate injecté de Sniper Pro. La sangle de 45 mm avec adhésif silicone et le système de positionnement à fixation latérale moulé par injection assurent un bon maintien, alors que la mousse adaptée à la morphologie du visage double couche de 14 mm avec doublure en micropolaire douce dispense confort et absorption de la transpiration.

Les autres atouts du masque Sniper Pro sont le protège-nez amovible et sa compatibilité avec les systèmes d'écrans jetables à triple fixation. De plus, les orifices percés dans la monture accroissent la ventilation, pour une respirabilité et une résistance à la buée plus élevées. Les produits Sniper Pro ont été testés et homologués conformément aux normes de sécurité européennes. ■

» Pour découvrir le portefeuille complet de produits THOR, contactez votre représentant Parts Europe ou reportez-vous au catalogue Helmet & Apparel.

J.W. SPEAKER

Illuminer en beauté

Des phares à LED pour une conduite plus sûre



Les phares à LED Adaptive 2 de J.W. Speaker sont dotés d'une multitude de composants électroniques avancés qui déterminent l'angle d'inclinaison en temps réel ; ils éclairent les coins sombres de la route.

Une entreprise, un groupe ou un individu faisant état d'une vingtaine d'années d'expérience dans un domaine est généralement considéré(e) comme un expert dans celui-ci. J.W. Speaker, qui fabrique des solutions d'éclairage pour véhicules depuis plus de 85 ans, est donc hautement qualifiée en la matière. La société se fonde sur le savoir qu'elle a constitué tout au long de son existence, d'une part, et sur de nouvelles technologies et des innovations, d'autre part, pour créer des produits remplissant une fonction précise.

J.W. Speaker estime que chaque moto en circulation devrait posséder des phares adaptatifs et le justifie par les avantages détaillés ci-après. D'après son jargon interne, le terme *adaptatif* fait référence à ses phares Adaptive 2 (réf. 2001-1775). Ces feux détectent l'inclinaison de la moto et éclairent automatiquement les zones sombres à gauche et à droite du faisceau principal dans les virages, aidant ainsi les pilotes à gérer les risques associés à la conduite de nuit. Ce sont la technologie de rayon de braquage exclusive de J.W. Speaker et la structure de LED particulière de ces feux qui rendent cette fonctionnalité possible.

Le but de l'équipe J.W. Speaker qui a mis au point ces phares n'était pas de simplement concevoir de jolis feux. Le projet des feux Adaptive 2 donnait clairement la priorité à l'atténuation systématique des risques. Conduire une moto prodigue des sensations extraordinaires, mais il s'agit d'une activité dangereuse, même en plein jour. Les pilotes doivent faire attention à toute une variété d'éléments extérieurs : les autres

véhicules, les conditions de la route, le temps, l'éventualité de croiser des animaux et ainsi de suite.

J.W. Speaker souhaitait faciliter la gestion de ces aléas la nuit, sans impliquer davantage le pilote ; c'est là qu'entre en scène la technologie de rayon de braquage. Les feux intégrant cette technologie non seulement éclairent les zones sombres sur les côtés automatiquement, mais aussi augmentent la visibilité à l'horizon en projetant un faisceau lumineux LED sur plus de 450 mètres.

Les pilotes de tous âges et de tous niveaux apprécieront d'avoir un éclairage plus étendu et une meilleure visibilité. J.W. Speaker est fière de pouvoir apporter à tous une solution qui accroît la sensation de sécurité et restaure le plaisir en cas de conduite nocturne. Car sans maîtrise de la conduite, pas de passion !

De nos jours, les pilotes sont de plus en plus exigeants concernant les produits qu'ils achètent, et vos clients ne font pas exception à la règle. J.W. Speaker offre un produit haut de gamme, porteur d'avantages tangibles, et ce pour un prix tout à fait acceptable. Les phares Adaptive 2 sont synonymes pour vos clients de confort, sécurité, fonctionnalité et style, quel que soit le type de deux-roues sur lequel ils les installent.

Les phares Adaptive 2 s'installent rapidement et sont disponibles dans les tailles standard ; par conséquent, ils conviennent pour un grand nombre de véhicules. ■

» Pour obtenir plus de détails sur la série Adaptive 2, adressez-vous à votre représentant Parts Europe ou référez-vous au catalogue FatBook.



YOUR RIDE. YOUR WAY.



8700
EVO 2 DUAL BURN™



8690
ADAPTIVE 2



8790
ADAPTIVE 2

Fitment for Ducati, BMW, Triumph, Yamaha, and Kawasaki bikes.

J.W. Speaker's Model 8700 EVO 2 Dual Burn, 8690 Adaptive 2, and 8790 Adaptive 2 headlights can now be mounted to most models with 14.5cm (PAR46) or 18cm (PAR56) round headlights.

Find Your Fit:



J.W. SPEAKER
Engineered. Lighting. Solutions.



#jwspeaker



Les pneus ronds ont de l'avenir

S'engager pour des produits durables

Depuis plus de 130 ans, Michelin est une marque réputée sur le marché très concurrentiel du pneu. Ce succès et cette longévité sont dus à l'aptitude de Michelin à constamment évoluer et repousser les limites en termes de transformation des pneus.

Michelin a toujours été tournée vers l'avenir. La société investit chaque année plus de 680 millions d'euros en recherche et développement ; à l'heure actuelle, son objectif est de fabriquer d'ici 2050 des pneus n'ayant aucun impact sur le climat. Comme Parts Europe, Michelin est partenaire des championnats MotoGP, au cours desquels sont imaginés de nombreux nouveaux produits.

Sur le plan du développement durable, Michelin cherche à limiter l'effet d'un pneu sur l'environnement, à chaque étape du processus (de l'approvisionnement en matières premières à la livraison en passant par la production et, une fois que le pneu arrive en fin de vie, son recyclage).

L'entreprise s'engage à fabriquer avant 2030 des pneus à partir de matériaux durables ou recyclés à 40%. Aujourd'hui, elle en est presque à 30% déjà. D'ici 2050, les pneus Michelin seront intégralement faits de matériaux durables ou recyclés.

En parallèle, Michelin prévoit de diminuer ses émissions de CO₂ et sa consommation d'eau dans le but de parvenir d'ici 2050 à la neutralité climatique.

Les matériaux que beaucoup de gens voient comme des déchets ont des atouts incroyables. Au travers de ses procédés de recyclage de pointe, Michelin est capable de créer un pneu en utilisant jusqu'à 143 pots de yaourt et environ 12,5 bouteilles PET. En fait, la société affirme que dans un futur proche, près de quatre milliards de bouteilles PET pourraient chaque année être recyclées en pneus MICHELIN.

En 2021, Michelin a introduit un prototype de pneu de course formé à 46% de matières et matériaux durables, dont de la peau d'orange, de l'huile de tournesol et de l'aluminium issu de vieilles boîtes de conserve. Un autre prototype, le pneu MICHELIN Uptis, ne contient pas d'air et est presque impossible à percer. Ces pneus font actuellement l'objet d'essais sur route.

Bien que les matériaux utilisés pour fabriquer un pneu soient importants, il est également nécessaire que celui-ci dure longtemps tout en offrant des performances de qualité prévisibles et fiables. Michelin conçoit ses pneus de sorte qu'ils soient efficaces à long terme, même lorsqu'ils sont usés jusqu'à la profondeur de sculptures minimale légale. En Allemagne, par exemple, la profondeur de sculptures minimale légale



Michelin est partenaire des championnats MotoGP, au cours desquels sont imaginés de nombreux nouveaux produits. L'objectif de Michelin s'agissant de la durabilité est de limiter l'effet d'un pneu sur l'environnement, à chaque étape du processus (de l'approvisionnement en matières premières à la livraison en passant par la production et, une fois que le pneu arrive en fin de vie, son recyclage).



Les pneus MICHELIN Road 6 constituent un excellent choix pour les pilotes en quête de « performances faites pour durer » tout au long du cycle de vie du pneu.

s'élève à 1,6 mm. Michelin fait référence à cette caractéristique par « des performances faites pour durer ».

En utilisant les pneus aussi longtemps qu'ils demeurent légalement acceptables, les pilotes évitent le gaspillage et contribuent à une exploitation raisonnée des ressources. Selon Michelin, rouler avec des pneus aussi longtemps que possible suppose rien qu'en Europe des économies pouvant atteindre 6,6 millions de tonnes de CO₂ et 128 millions de pneus inutiles.

Les pneus MICHELIN Road 6 (réf. 0301-0946) et Road 6 GT (réf. 0301-0948) représentent un excellent choix pour les pilotes qui veulent des « performances faites pour durer » tout au long du cycle de vie du pneu. Les pneus MICHELIN Road 6 sont destinés aux motos sportives, de Sport Touring et touring Adventure et les pneus MICHELIN Road 6 GT sont prévus pour les motos touring plus grosses et plus lourdes.

Dans la mesure où le pneu MICHELIN Road 6 fait appel à des technologies plus modernes, sa bande de roulement a une durée de vie jusqu'à 10% supérieure à celle du pneu de génération précédente, ce qui est en accord avec la vision de prévention du gaspillage de la société. ■

» Pour en savoir plus sur les projets de développement durable de Michelin, contactez votre représentant Parts Europe. Vous trouverez en outre les pneus MICHELIN Road 6 et Road 6 GT dans le catalogue Tires, Tools & Chemicals.

PERFORMANCE TESTED AND APPROVED

MICHELIN
ROAD 6 GT

MICHELIN
POWER 5

MICHELIN
COMMANDER III
CRUISER

MICHELIN
ANAKEE
ADVENTURE

MICHELIN
ROAD
CLASSIC

NEW



MOTORRAD
Test Result Issue 07/2022
TEST WINNER*
VERY GOOD
MICHELIN Road 6 GT
120/70 ZR 17; 180/55 ZR 17
*Total number of test winners in the test: 2

MOTORRAD
Test Result Issue 06/2022
PURCHASE TIP
WETNESS
VERY GOOD
MICHELIN Power 5
120/70 ZR 17; 190/55 ZR 17

MOTORRAD
Test Result Issue 06/2022
PURCHASE TIP
COUNTRY ROAD
VERY GOOD
MICHELIN Power 5
120/70 ZR 17; 190/55 ZR 17

MOTORRAD
Test Result Issue 06/2022
PURCHASE TIP
TYRE WEAR
GOOD
MICHELIN Power 5
120/70 ZR 17; 190/55 ZR 17

MOTORRAD
Test Result Issue 6/2020
TEST WINNER
VERY GOOD
MICHELIN Commander III Cruiser
130/90 B16 | 150/80 B16

MOTORRAD
PURCHASE TIP rain tires Issue 13/19
Excellent
MICHELIN Anakee Adventure
120/70 R 19 | 170/60 R 17



More information:



michelin.co.uk

THE RIGHT TYRE FOR ALL RIDES



GASGAS **EX350F BIKE BUILD**



PARTSEUROPE.EU

PARTS PARTS PARTS
UNLIMITED CANADA EUROPE

RIBBED SEAT COVER | FRONT & REAR LIFT STRAP | HANDLEBAR | CROSS BAR PAD
PRO BEND HANDGUARDS | HANDLEBAR MOUNT KIT | QUALIFIER FOOT PEGS | GAS CAP
SHARK FIN | SLAVE CYLINDER GUARD | FRONT & REAR ROTOR BOLTS | SPROCKET BOLT KIT
CHAIN | REAR CHAIN GUIDE | OIL PUMP COVER | FORK GUARDS | PIPE GUARD | BASH PLATE
FRONT & REAR RIMS | FRONT & REAR HUBS | FRONT & REAR RIM LOCKS
FRONT & REAR MX1 SPOKE SETS | MX1 NIPPLE SETS

MOOSE
RACING

MOOSERACING.COM





Se préparer à l'été

Pièces de rechange pour motos tout-terrain

Lorsque l'été arrive et que la météo devient plus clémente, il est naturel que vos clients aient envie de prendre l'air et de sortir sur leur moto dès qu'ils le peuvent. Néanmoins, les pilotes ne doivent pas pour autant négliger l'entretien de routine de leur machine sous prétexte de passer davantage de temps sur les pistes. En procédant à la maintenance de leur moto tout-terrain pour la période estivale avec des pièces Moose Racing, ils s'assurent que cette dernière fonctionnera à son plus haut niveau et, par conséquent, qu'ils pourront profiter de leurs escapades en toute sérénité.

Les poignées sont un lien important entre le pilote et sa moto. Moose Racing vend des poignées de différents styles pour une prise en main sur mesure. Les poignées MX Stealth de Moose Racing (réf. 0630-0390) sont faites d'un composé spécial doux au toucher, mais qui s'use au rythme d'un composé plus dur. Semi-gaufrées, elles sont conçues pour apporter une traction solide, et les rainures de passage de fil ne nuisent en rien au confort. Les poignées MX Stealth possèdent un embout très épais pour plus de résistance. Par ailleurs, un modèle avec bride à l'extrémité est disponible.

Les poignées Clamp-On 36 Series (réf. 0630-2535) ont été mises au point pour les pilotes qui souhaitent pouvoir changer rapidement ce composant. Elles sont idéales pour un remplacement sur circuit ou en excursion, car leur installation est aisée. Le système de verrouillage se monte en quelques secondes, et les poignées sont fixées à l'aide de la patte hexagonale. Aucune colle pour poignée ni aucun fil n'est requis(e). Une fois installées, les poignées Clamp-On 36 Series délivrent une surface antidérapante, quelles que soient les conditions de conduite. Le tube d'accélérateur est accompagné de plusieurs comes, compatibles avec la majorité des modèles 2 temps et 4 temps ; de ce fait, ces poignées sont aussi universelles que pratiques.

Poignées Clamp-On 36 Series
de Moose Racing



Il peut arriver qu'une housse de selle doive être remplacée parce qu'elle est trop usée. Dans d'autres cas, le pilote veut simplement installer une housse plus adhérente que celle d'origine. La housse de selle Moose Racing Gripr (réf. 0821-1030) forme des losanges avec coutures doubles en caoutchouc très adhésif, pour une plus grande durabilité. Le matériau apporte une adhérence remarquable, y compris lorsque vous roulez sous la pluie ou dans la boue.

La selle Moose Racing Gripr
délivre une adhérence
exceptionnelle.



Les pilotes qui recherchent à la fois la traction et esthétique, avec une note de couleur, peuvent opter pour la housse de selle à nervures de Moose Racing (réf. 0821-1792). Cette selle noire comporte des nervures de couleur. Les options de couleur sont celles d'origine. Les matériaux employés sont protégés contre les UV pour durer plus longtemps et ne pas se décolorer et le matériau caoutchouté fournit une bonne traction.

Housse de selle
nervurée Moose
Racing



Moose Racing dispose en sus de housses de selle standard (réf. 0821-1209) qui conviennent à une multitude de modèles. Le vinyle de qualité marine renforcé est maintenu par des coutures doubles et traité anti-UV afin que la housse soit préservée durablement.



Housse de selle standard en vinyle de qualité marine renforcé de couleur bleue de Moose Racing

La housse n'est pas le seul élément qu'un pilote peut remplacer pour transformer sa moto tout-terrain ; il peut du reste choisir une nouvelle mousse de selle. Moose Racing fabrique de la mousse de selle (réf. 0821-2847) qui correspond parfaitement à celle d'origine pour simplifier l'installation, mais la similitude s'arrête là. La densité, intermédiaire à ferme, garantit davantage de confort et une meilleure qualité que la mousse d'usine.

Sur le plan de l'entretien de la moto, il ne faut absolument pas oublier les freins. Conduire tout l'été signifie que les plaquettes de frein vont s'user, c'est pourquoi, pour être tranquille, il est conseillé d'en installer de nouvelles, telles que les plaquettes Moose Racing XCR (réf. 1721-0086). Ces plaquettes en métal fritté à faible taux d'usure sont élaborées pour être résistantes, même dans des conditions de conduite difficiles et sous la pluie. Une couche de céramique ultra épaisse a été appliquée sur leur verso pour les protéger de la chaleur.



Plaquettes de frein XCR

Parmi les autres pièces qui doivent être changées régulièrement pour que les motos fonctionnent correctement et de façon sûre figurent les chaînes et les pignons/couronnes. Les chaînes Moose Racing sont déclinées en plusieurs tailles et styles. La chaîne Pro-MX RXP 520 (réf. M574-0096) est un modèle hautes performances conçu pour les compétitions de motocross ; la chaîne à joints toriques FB 520 est quant à elle la chaîne la plus solide de toute la gamme Moose Racing. Il existe également des modèles pour la conduite tout-terrain et pour les minimotos.



Chaîne Pro-MX RXP 520

En parallèle, des choix s'imposent pour ce qui est des pignons/couronnes. Outre des pignons en acier, Moose Racing procure des couronnes en acier, en aluminium et combinant ces deux matériaux. La couronne mixte (réf. 1210-1463) est plus légère qu'une couronne en acier et plus durable qu'une couronne en aluminium. Son intérieur est en aluminium 7075-T6 et son extérieur en acier renforcé. L'intérieur est anodisé ; en d'autres termes, différentes couleurs sont possibles pour une personnalisation supplémentaire.



Les couronnes mixtes de Moose Racing sont conçues pour durer.

Parfois, la préparation d'une moto pour l'été peut aussi passer par une révision du moteur. Moose Racing offre de nombreux composants de moteur standard pour les motos tout-terrain, à l'instar des kits de piston (réf. 0910-2683). Les pistons sont fabriqués en alliage d'aluminium coulé, auquel sont ajoutés 18 % de silicium afin d'accroître la résistance à l'usure et de réduire la déformation sous l'effet de la température. Les jupes traitées atténuent l'usure et les axes de piston sont revêtus de nitrure pour une longévité optimale. Moose Racing dispose pour finir de composants tels que des roulements de vilebrequin et des kits complets roulements/joints de vilebrequin (réf. 0924-0227) pour une grande variété de modèles. ■



Les kits de piston de Moose Racing comprennent un piston, des segments, un axe de piston et des circlips.

» Pour découvrir les composants à remplacer pour la période estivale sur votre moto tout-terrain que vend Moose Racing, consultez votre représentant Parts Europe. Tous ces produits sont par ailleurs répertoriés dans le catalogue Offroad.



Conception intelligente

Un nouveau pneu de Sport Touring sur le marché

Dunlop n'est pas une société qui se repose sur ses lauriers : elle a commencé à travailler sur ses pneus RoadSmart IV quelques mois seulement après le lancement du modèle RoadSmart III. Le pneu RoadSmart III a ensuite brillamment passé plusieurs tests selon quelques-uns des plus importants magazines moto européens, mais l'équipe Dunlop n'a jamais cessé de tenter de l'améliorer.

Cette équipe comptait un grand nombre de personnes venant de divers pays. Quatre de ses membres ont joué un rôle clé dans le développement du pneu Dunlop RoadSmart IV : Dmitri Talboom (chef de produit), Auguste Elichiry (concepteur de pneus), Maxime Lamour (responsable projets techniques) et Olivier Durand (responsable du développement de matériaux). Au total, l'équipe de base dédiée au pneu Dunlop RoadSmart IV se composait de 16 spécialistes en R&D travaillant depuis la France, le Luxembourg et l'Allemagne.

Dmitri et le groupe marketing ont analysé les attentes des consommateurs et les tendances, tandis qu'Auguste et Olivier ont pris en charge la conception, les nouveaux matériaux et les innovations. Maxime faisait office de lien entre eux.

Les trouvailles du groupe marketing ont abouti à une étude de faisabilité qui devait aider le groupe responsable de la fabrication à déterminer comment répondre au mieux aux désirs et aux besoins des amateurs de Sport Touring.

« Nous avons ensuite concocté un plan d'action fondé sur un calendrier, un budget et une attribution des ressources spécifiques », explique Maxime. « Nous avons divisé le projet de développement en quatre points : la bande de roulement,

les matériaux composites, le contour moulé et la conception de la carcasse. »



Le pneu RoadSmart IV est plus sophistiqué que le pneu RoadSmart III au sein de la gamme Sport Touring de Dunlop, ce qui en fait un produit de première qualité. Il est compatible avec 97 % des modèles de moto Sport Touring.

Auguste a vu l'étude de faisabilité comme un défi passionnant. D'après lui, « cette étude de faisabilité [les] a orientés vers ce qu'il était nécessaire d'améliorer ». « Les tests effectués par les principaux magazines européens sur le pneu RoadSmart III ont été concluants. Ils ont montré que ce pneu était bien équilibré et que sa stabilité, sa maniabilité et son kilométrage étaient très satisfaisants, mais nous savions que son successeur pourrait être davantage performant quant à l'adhérence sur pluie sans que son efficacité sur sols secs ne change. »

Lorsqu'il a fallu sélectionner les matériaux composites adéquats, l'équipe affectée au pneu RoadSmart IV a examiné les propriétés de divers matériaux en laboratoire. « Nous avons créé une résine

L'efficacité sur surfaces humides est devenue la véritable marque de fabrique des pneus RoadSmart IV. Ceux-ci garantissent une très bonne accroche sur ces surfaces ; les pilotes gardent donc la maîtrise de leur engin quelles que soient les conditions météorologiques.



spéciale et, en l'intégrant au pneu RoadSmart IV, nous avons pu aller au-delà de l'objectif que s'était fixé l'équipe du projet en termes d'adhérence sur pluie », précise Auguste.

L'efficacité sur surfaces humides est devenue la véritable marque de fabrique des pneus RoadSmart IV. Ceux-ci garantissent une très bonne accroche sur ces surfaces ; les pilotes peuvent donc prendre la route sans se préoccuper de la météo.

Le développement du pneu RoadSmart IV a impliqué une autre amélioration d'envergure. En effet, le groupe chargé de la fabrication a perfectionné les technologies intégrées, en se concentrant en premier lieu sur la construction avec bandage sans joint propre à Dunlop. Les pneus incorporant cette technologie sont plus stables et permettent des changements de direction plus fluides. Le pneu RoadSmart IV a été le premier pneu pour moto Sport Touring Dunlop à en être doté.

Il est important de noter que le pneu RoadSmart IV est fabriqué dans la même usine que les pneus de compétition Dunlop utilisés pour les courses Moto2, le championnat du monde d'endurance organisé par la FIM et les courses sur route. Le bandage sans joint a été initialement élaboré pour la course, mais, sachant que les pneus de compétition et de route sortent de la même usine, les avancées technologiques réalisées sur les circuits sont rapidement appliquées aux pneus de route.

La phase de développement initial a été suivie d'une phase de tests visant à affiner davantage le pneu Dunlop RoadSmart IV. Ces tests se sont déroulés au centre d'essais de Dunlop situé à Mireval, près de Montpellier, ainsi que sur la piste d'essai IDIADA en Espagne, où ont été évaluées l'efficacité sur les revêtements de faible adhérence et la conduite à grande vitesse.

Les tests pratiques ont été menés parallèlement à ceux en laboratoire, qui se sont poursuivis pour vérifier que chaque pneu Dunlop RoadSmart IV (réf. 0301-0926) était à la hauteur des normes strictes établies par l'entreprise. Les pneus de toutes tailles ont été soumis à des procédures rigoureuses en vue de contrôler que les dimensions étaient conformes à la fois aux exigences internes de Dunlop et aux réglementations en vigueur sur chacun des marchés.

Le pneu RoadSmart IV est plus sophistiqué que le pneu RoadSmart III au sein de la gamme Sport Touring de Dunlop, ce



qui en fait un produit de première qualité. Les pneus Sport Touring RoadSmart de Dunlop sont disponibles en plus de 40 tailles et conviennent pour plus de 700 modèles de moto. Ainsi, les pneus Dunlop RoadSmart IV peuvent être potentiellement montés sur 97 % des véhicules Sport Touring. C'est pourquoi Dunlop a dû exécuter des essais sur une vaste gamme de motos.

Dmitri évoque l'étendue de cette gamme, faisant référence à « des motos légères, par exemple la KTM 390 Duke, jusqu'à des motos touring de plus grosse cylindrée comme la Yamaha FJR1300 et la BMW R1250RT ou des modèles Adventure tels que la BMW R1250 GS et la KTM Super Adventure S, en passant par des machines très sportives comme la Kawasaki Z1000 et la Yamaha MT-10 ». « Nous avons testé le pneu RoadSmart IV sur l'ensemble de ces machines », renchérit-il. « Le secteur du Sport Touring est extrêmement diversifié et Dunlop a créé un pneu polyvalent et performant en toutes circonstances qui répond à l'ensemble des besoins de ce secteur. Cela en s'appuyant sur un véritable travail d'équipe. »

Ces efforts n'auront pas été vains, car le pneu Dunlop RoadSmart IV a tout de suite fait ses preuves, notamment en obtenant le meilleur score lors d'un test spécifique aux pneus touring réalisé par le magazine moto allemand *MOTORRAD*. ■

» Pour connaître les points forts du pneu Dunlop RoadSmart IV, adressez-vous à votre revendeur Parts Europe. Toutes les tailles et compatibilités sont détaillées dans le catalogue Tires, Tools & Chemicals.



Le pneu RoadSmart IV a été principalement testé au centre d'essais de Dunlop situé à Mireval, près de Montpellier. Des tests complémentaires ont aussi eu lieu sur la piste d'essai IDIADA, en Espagne, où ont été évaluées l'efficacité sur les revêtements de faible adhérence et la conduite à grande vitesse.



Allez travailler avec classe !

Une veste de conduite urbaine bien ventilée

La veste urbaine très chic Alpinestars Luc Air, pour les déplacements quotidiens, incorpore des protections homologuées CE de même que des entrées d'air stratégiquement positionnées afin de dispenser un refroidissement maximal.

Cette veste de type aviateur présente un dos allongé qui couvre la zone lombaire, fournissant protection et confort au pilote en position de conduite verticale. Elle est particulièrement adaptée pour se rendre chaque jour au travail. Alliant plusieurs matières modernes pour des performances optimales, la veste Luc v2 Air (réf. 2820-5883) a été confectionnée en mettant l'accent sur l'ajustement ergonomique.

La veste Luc v2 Air est compatible avec le système Tech-Air® et il est possible d'ajouter au-dessous le gilet à airbag Tech-Air 5 pour protéger à 100 % le haut du corps. Idéale pour les journées chaudes, elle est pourvue de nombreuses perforations qui laissent passer le flux d'air et améliorent la respirabilité.

Le polyester 600 deniers avancé accroît la durabilité et la résistance à l'abrasion et les empiècements en maille aux endroits stratégiques, également très résistants à l'abrasion, procurent un refroidissement optimisé. Cette veste a des manches préformées pour diminuer la fatigue et augmenter le confort de conduite.

La veste Luc v2 Air arbore des protections Nucleon Flex Plus, extrêmement flexibles, adaptables et confortables, qui sont fines afin de ne pas gêner le pilote. Celles aux coudes et aux épaules, légères, offrent un bon ajustement à la veste et mettent efficacement à l'abri des impacts. De surcroît, il est possible d'insérer dans les compartiments sur la poitrine et dans le dos les protections de poitrine Nucleon et dorsale standard (toutes deux disponibles en option).

La veste est reconnaissable par quelques autres détails : le col aviateur côtelé et les empiècements extensibles sur les omoplates avec une ouverture pour les bras afin d'accroître le confort du pilote. Les poches externes avec fermeture éclair font ressortir le style urbain et peuvent servir à ranger vos objets essentiels en toute sécurité.

La veste Luc v2 Air est nantie de fermetures à scratch à la taille et aux poignets, ainsi que de boutons sur les avant-bras pour un serrage optimal. Elle comporte des éléments réfléchissants dans le dos pour une meilleure visibilité.

Les personnes qui se rendent au travail ou sillonnent la ville à moto et recherchent un bon équilibre entre élégance urbaine et protection seront comblés par la veste Luc V2 Air, qui associe confort et excellente ventilation par temps chaud. Le modèle noir/noir est réservé aux pilotes souhaitant afficher immédiatement leur singularité. La veste est disponible dans les tailles suivantes : S à XXXXL. ■

» Pour plus d'informations, contactez votre représentant Parts Europe ou référez-vous au catalogue *Helmet & Apparel*.



La veste Luc Air procure une ventilation importante et une protection extrême, ce qui la désigne tout naturellement pour les personnes qui se rendent au travail ou sillonnent la ville à moto.



CONFORMÉMENT AU DROIT CODIFIÉ EUROPÉEN, LE MARQUAGE CE REPRÉSENTE UNE CONDITION PRÉALABLE À LA COMMERCIALISATION DE CE PRODUIT.
LA NORME SUIVANTE S'APPLIQUE À CE VÊTEMENT : RÈGLEMENT CE EN 17092 CONCERNANT LES EPI DE CATÉGORIE II – CLASSE A.

Protégé(e) de la tête aux pieds

Des équipements de conduite high-tech innovants

La collection MX d'Alpinestars renferme des équipements de protection essentiels novateurs, high-tech et ultra ventilés qui sont destinés aux pilotes, en particulier des casques, des chaussures et des genouillères.

Fruit de plus de cinq années de développement intensif, le casque léger Supertech M10 est sophistiqué, très protecteur et contribue à améliorer les performances sur la moto. De nombreux pilotes du MXGP, de l'AMA MX/SX et du Rallye Dakar l'ont choisi, dont Kevin Benavides, Ricky Brabec, Glenn Coldenhoff, Hunter Lawrence et Chase Sexton.

La structure de la coque en carbone multicouche caractéristique du casque S-M10 (réf. 0110-7510) joue un rôle crucial pour la protection du pilote, car les forces issues de la tête, du cou et de la colonne vertébrale peuvent être efficacement dissipées et les éléments extérieurs ne peuvent pas non plus pénétrer.

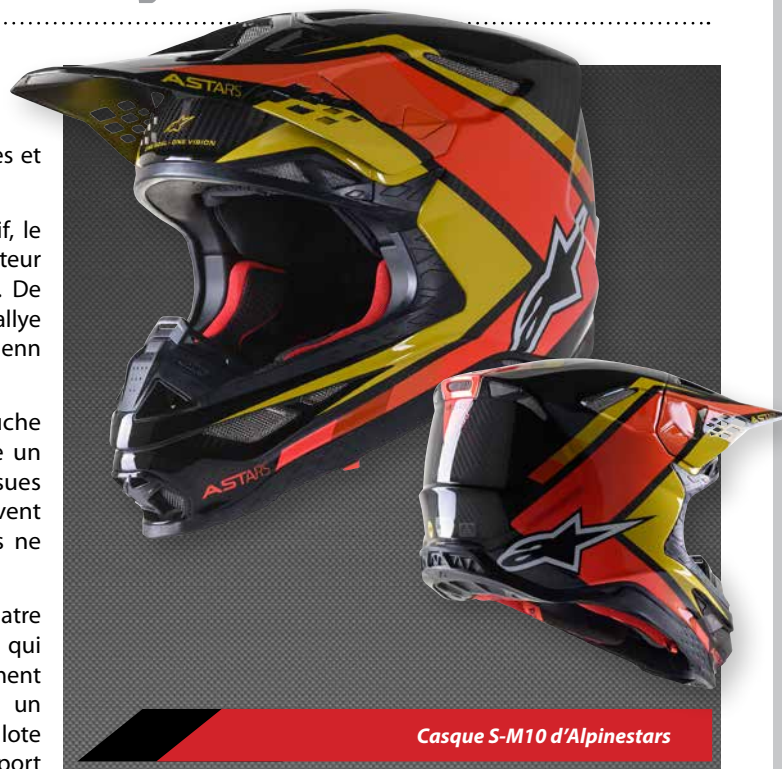
Sous la coque du casque se trouve une doublure quatre épaisseurs en PSE, renforcée aux endroits stratégiques, qui absorbe impeccablement les forces et délivre un ajustement au plus près et douillet. Le casque S-M10 comprend un système de fixation breveté (A-Head) grâce auquel le pilote peut régler la hauteur et l'inclinaison de celui-ci par rapport à sa tête.

Le casque possède d'autres éléments protecteurs, comme le système breveté de déblocage de la visière, qui assure que cette dernière se détache de la coque en cas d'impact violent. La zone de la clavicule est bien protégée par la mentonnière, spécialement profilée, et par un tampon absorbant d'énergie, qui permettent de dévier les forces transmises vers cette zone et de considérablement les réduire. Elle est également suffisamment ventilée.

Le casque S-M10 incorpore en outre le système de protection du cerveau MIPS (Multi-Directional Impact Protection System), au travers duquel la couche absorbante intérieure bouge de sorte que les forces soient atténuées et redirigées avant de provoquer une contrainte d'accélération significative au cerveau, dans le but de limiter le risque de commotion cérébrale.

Du fait de leur ventilation hors du commun, les bottes ultra ventilées Tech 10 (réf. 3410-2646) apportent un confort de conduite sans précédent. Elles ont été élaborées et testées en collaboration avec des pilotes de tout-terrain et de rallye, notamment Kevin Benavides, Ricky Brabec, Toby Price et Pablo Quintanilla. Leur structure est telle que l'air froid peut circuler jusqu'à la base du pied, avec pour effet un flux d'air et une dispersion de la chaleur très élevés. La chaussure est également munie d'un support de cheville intérieur hautement aéré, ainsi que d'une couche 3D sous le pied et d'une semelle intérieure perforée qui laissent passer le flux d'air.

Conçue en tenant compte des spécificités de la conduite tout-terrain, l'orthèse ultra légère Bionic-7 (réf. 2704-0469) présente un design inédit. Les panneaux hybrides formant le châssis ont été pensés pour fournir un soutien structurel optimal et éviter aux pilotes les blessures dues à l'hyperextension. Le système de genouillère à deux parois garantit une distribution étendue



Casque S-M10 d'Alpinestars



Bottes ultra ventilées Tech 10

et une absorption élevée des forces d'impact, sans oublier une vaste couverture dans toutes les positions de conduite. L'orthèse Bionic-7 est maintenue parfaitement en place avec les sangles C-Frame ajustables selon les besoins.

Vendue assemblée, cette orthèse est adaptable et homologuée CE ; elle est synonyme de confort, de durabilité et de protection et convient aux pilotes tant de course qu'amateurs. ■

» Pour plus d'informations, contactez votre représentant Parts Europe ou référez-vous au catalogue Helmet & Apparel.



Des joints de grande qualité

Gérer au mieux les stocks pour Twin Cam

Les joints de culasse de Cometic pour moteurs Harley-Davidson Twin Cooled de dernière génération (à refroidissement liquide, à partir des modèles Twin Cam 103 hautes performances installés pour la première fois sur la moto Ultra Limited 2014) fonctionnent tout aussi bien sur les moteurs refroidis par air plus anciens.

Avec Cometic, vous obtenez systématiquement un jeu de joints, une référence, une gestion des stocks simplifiée et des joints 100 % adaptés pour presque chaque modèle Twin Cam, quelle que soit sa taille et qu'il s'agisse d'un moteur Twin Cooled ou refroidi par air. Les joints pour Twin Cooled peuvent être utilisés sur l'ensemble des modèles.

Il semble logique de vouloir constituer un stock de joints de culasse Cometic pour moteurs Twin Cooled. En effet, la gestion des stocks est alors facilitée, étant donné que ce type de joint est compatible à la fois avec les moteurs Twin Cooled et ceux refroidis par air. Parts Europe propose ces joints polyvalents dans toutes les tailles d'alésage courantes pour Twin Cam.



Les joints de culasse de Cometic pour moteurs Harley-Davidson Twin Cooled récents sont adéquats en sus pour les anciens moteurs refroidis par air.



Les reniflards pour Twin Cam de Cometic peuvent être installés a posteriori sur tous les moteurs Harley-Davidson Twin Cam de 1999 à 2018.

Le jeu de joints de culasse pour Twin Cooled 0934-3143 convient pour tous les moteurs de 1 570 cm³ (96 pouces cubes) et 1 688 cm³ (103 pouces cubes) avec un alésage de 9,84 cm (3,875 pouces), tandis que le jeu de joints 0934-3146 convient pour les moteurs de 1 605 cm³ (98 pouces cubes) et 1 753 cm³ (107 pouces cubes) avec un alésage de 10 cm (3,937 pouces). Pour tous les moteurs de 1 852 cm³ (113 pouces cubes) avec un alésage de 10,31 cm (4,060 pouces), le jeu de joints à utiliser est le kit Cometic pour Twin Cooled 0934-3150.

Lorsque les moteurs Twin Cooled ont vu le jour en 2014, Cometic a réagi en mettant au point des joints de culasse de qualité appropriés. En prime, ces joints sont aussi compatibles avec tous les modèles refroidis par air susmentionnés. Les entraxes et trous de vidange de l'huile/alésages des culasses sont identiques sur les moteurs refroidis par air et Twin Cooled.

Les seules différences sont que les culasses pour Twin Cooled sont pourvues de plateformes légèrement plus larges et

d'une gaufrure pour couvrir le trou de part en part. Et ces détails ne changent rien quant à l'utilisation du joint, à sa qualité et à son pouvoir étanchéifiant pour les culasses des moteurs refroidis par air anciens.

On observe la même chose avec les kits de reniflards pour Twin Cam de Cometic. Les reniflards estampés sont apparus avec le modèle Twin Cam de 2011 et devaient remplacer les vieux reniflards coulés en deux pièces. Ces reniflards plus modernes (réf. 0934-6002) peuvent être installés a posteriori sur tous les moteurs Twin Cam de 1999 (original, 1 442 cm³/88 pouces cubes) à fin 2018. S'ils sont complets, les kits de reniflards incluent les soupapes parapluie et tous les joints nécessaires. ■

» *Si vous voulez obtenir davantage d'informations ou si vous avez besoin d'aide pour mettre en place une gestion simple de votre stock de joints de culasse et reniflards pour Twin Cam, adressez-vous à votre représentant Parts Europe. Tous ces produits sont immédiatement disponibles et sont répertoriés dans le catalogue FatBook.*



De meilleurs freins pour votre vélo

Comment améliorer facilement les performances de votre vélo

Un deux-roues ne tire pas uniquement sa puissance du mécanisme de combustion interne. Un pédalage intensif, au besoin assisté par une batterie et un moteur électrique, peut également lui donner de la puissance et faire monter le niveau d'adrénaline de son conducteur. Et comme pour une moto, les performances d'un vélo électrique, d'un VTT ou d'un vélo de ville peuvent augmenter après changement des freins.

Moto-Master, spécialiste de solutions de freinage de pointe pour motos depuis plusieurs années, vend de son côté des freins améliorés pour vélos standard et vélos électriques. Elle dispose d'un éventail de produits hautes performances : plaquettes de frein frittées et organiques et disques de frein populaires Flame et Nitro. La société commercialise d'autre part des adaptateurs grâce auxquels il est possible de monter des disques de frein plus gros et plus avancés. Moto-Master a même des adaptateurs Centerlock, adaptateurs de disque pratiques pour tous les moyeux de vélo qui font appel à des fixations Centerlock. Toutes ces pièces peuvent être commandées auprès de Parts Europe.

Pour moderniser les freins d'un vélo très aisément et à moindre coût, il suffit de remplacer les plaquettes d'origine par des plaquettes hautes performances. Les plaquettes Moto-Master peuvent être faites de six composés différents (réf. 1720-0799). Selon l'usage prévu, les composés peuvent être frittés ou organiques et sont formulés pour des conditions de conduite particulières. Les plaquettes sont structurées de telle manière qu'elles sont prêtes à monter sur la plupart des étriers de frein courants.

Le degré de perfectionnement supérieur consiste à installer un disque de frein hautes performances Moto-Master ; vous avez le choix entre les modèles Nitro (économique) et Flame (pour un contrôle maximal). Les disques pour vélo légers Nitro, en acier inoxydable de première qualité, sont idéaux si vous cherchez à changer ceux d'origine sans trop dépenser. Ils sont disponibles en plusieurs diamètres : 140 mm, 160 mm, 180 mm et 203 mm.

Le disque Flame (réf. 1710-4280) est fabriqué dans des alliages d'acier de qualité supérieure, en différents diamètres. Il doit ses performances extraordinaires, ses propriétés de friction renforcée et sa longue durée de vie à sa conception unique. Compte tenu des trous de ventilation en forme de flamme et du périmètre extérieur distinctif, la surface de contact entre la plaquette de frein et le disque demeure homogène aussi longtemps que ce dernier pivote. Il en découle un freinage souple, puissant et prévisible, un refroidissement optimal, un poids moindre, un nettoyage plus poussé du disque et de la plaquette et une réduction de l'usure de la plaquette. Le disque Flame, très prisé dans le secteur de la moto, est pareillement efficace sur les vélos standard et vélos électriques.

Moto-Master complète sa gamme de produits avec un assortiment d'adaptateurs d'étrier de frein (réf. 1710-4275). Ces pattes de fixation faciles à accrocher servent à monter des disques de plus grand diamètre en vue d'augmenter la puissance de freinage. Enfin, les adaptateurs Centerlock de Moto-Master (réf. 1710-4278), commodes, simplifient l'installation de nouveaux disques de frein sur n'importe quel moyeu équipé de fixations Centerlock. ■

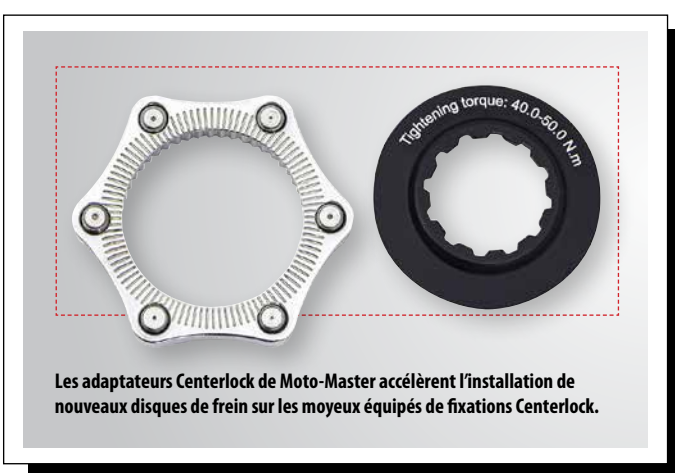
» Pour en savoir plus sur Moto-Master et ses produits, contactez votre représentant Parts Europe ou consultez le catalogue Bicycle.



Vos clients peuvent procéder à une rénovation simple et néanmoins efficace de leur VTT ou vélo électrique en installant un disque de frein Flame et des plaquettes hautes performances Moto-Master. Cette combinaison représente une nette amélioration par rapport à la configuration d'origine.



Les adaptateurs d'étrier de Moto-Master servent à monter des disques de frein de plus grand diamètre en vue d'augmenter la puissance de freinage.

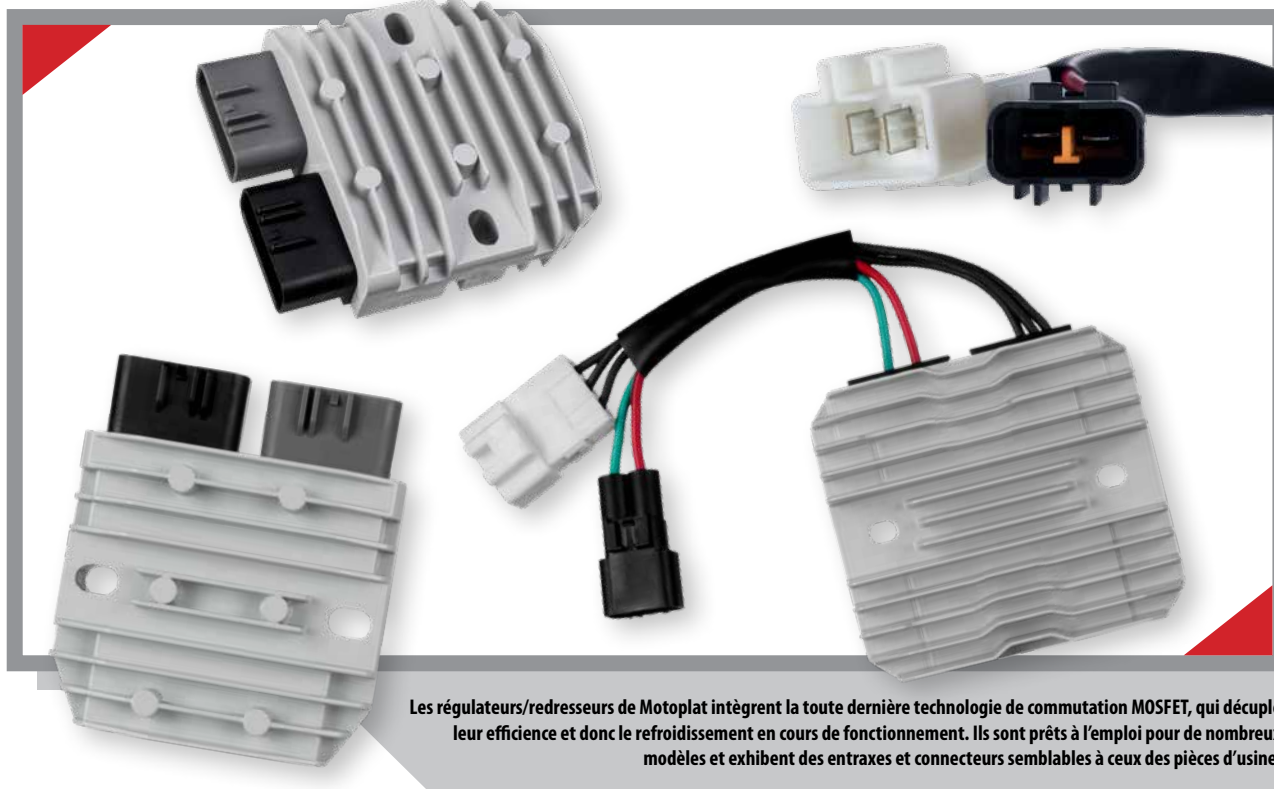


Les adaptateurs Centerlock de Moto-Master accélèrent l'installation de nouveaux disques de frein sur les moyeux équipés de fixations Centerlock.



Un système électrique de pointe

Des composants de rechange de grande qualité



Les régulateurs/redresseurs de Motoplat intègrent la toute dernière technologie de commutation MOSFET, qui découple leur efficacité et donc le refroidissement en cours de fonctionnement. Ils sont prêts à l'emploi pour de nombreux modèles et exhibent des entraxes et connecteurs semblables à ceux des pièces d'usine.

Les motos modernes sont des merveilles technologiques, dont le fonctionnement mécanique et électrique est tellement complexe qu'il faut des années pour le maîtriser. Motoplat, qui a été fondée à une époque où les systèmes d'allumage électroniques remplaçaient les rupteurs et où les limites des moteurs étaient repoussées à l'extrême, est indubitablement qualifiée dans ce domaine.

Au fil des ans, Motoplat s'est concentrée sur la fabrication de composants électriques précis et durables. Sa dernière gamme de régulateurs/redresseurs et de boîtiers CDI destinés à remplacer les pièces d'origine est à présent accessible pour vos clients par le biais de Parts Europe.

Le régulateur/redresseur est un composant vital, qui convertit l'alimentation CA provenant du stator de la moto en courant continu afin de charger la batterie et d'activer les éléments électroniques de la machine. Ce dispositif contrôle également la tension, la maintenant à un niveau stable et veillant ainsi à la charge correcte de la batterie et au bon fonctionnement du système. Si vos clients rencontrent des problèmes avec leur système de charge et l'état de leur batterie, le régulateur/redresseur peut être la solution.

Les régulateurs/redresseurs de Motoplat (réf. 2112-1583) intègrent la toute dernière technologie de commutation MOSFET, qui découple leur efficacité et donc le refroidissement en cours de fonctionnement. Sachant que la chaleur peut endommager irrémédiablement un régulateur/redresseur, Motoplat s'attache à gérer l'énergie de manière efficace pour que ses régulateurs/redresseurs soient durables et opérationnels dans les environnements difficiles. De plus, les circuits sont

étalonnés et testés en vue de s'assurer que la tension de sortie demeure à un seuil sûr, préservant les nombreuses autres pièces électriques sensibles de la moto.

Les régulateurs/redresseurs de Motoplat peuvent remplacer directement les pièces d'usine sur bien des modèles et exhibent des entraxes et connecteurs semblables. Le remplacement de ce dispositif est un jeu d'enfant : il suffit de le fixer, puis de le brancher.

Plus ancré à l'intérieur du système électrique de la moto, le boîtier CDI forme le « cerveau » qui contrôle le système d'allumage et les bougies d'allumage de la machine. Le processus d'allumage est en même temps délicat et déterminant pour les moteurs à combustion interne et influe sur des fonctions clés telles que la facilité de démarrage, l'économie de carburant et l'accélération.

Les boîtiers CDI de Motoplat (réf. 2102-0434) ont été soigneusement élaborés en tant que pièces de remplacement direct, sur la base de la courbe de calage d'origine à faible et moyen régimes, mais avec un gain de performances à régime élevé. La puissance de l'étincelle a été améliorée, ce qui entraîne une combustion plus efficace à haut régime. Avec un boîtier CDI Motoplat, vos clients bénéficieront d'un fonctionnement plus fluide de leur moteur, notamment de démarrages à froid facilités et de meilleures performances à grande vitesse. Toutes les fonctions de sécurité d'origine (par exemple la neutralisation de l'allumage) sont aussi conservées afin que le pilote profite du même degré de sécurité et de la même tranquillité d'esprit qu'avec la pièce d'usine. ■

» Pour en savoir plus sur les produits disponibles, contactez votre représentant Parts Europe ou consultez le catalogue Street.

Un choix substantiel Des casques pour toutes les situations

Que vos clients conduisent sur route, sur piste ou bien les deux, Z1R peut leur offrir un casque ad hoc. Les casques Z1R sont plébiscités pour leur qualité et leur conception soignée et s'imposent tout naturellement aux pilotes qui accordent de l'importance à la fois à la protection et au confort.

Le casque pour tout-terrain Rise (réf. 0110-5126) est idéal pour les journées chaudes d'été. Il procure un flux d'air maximal, avec ses deux entrées d'air sur le front et le menton ainsi que ses sorties d'air à l'arrière. La protection ouverte au niveau de la bouche laisse entrer l'air à volonté tandis que la grille en aluminium empêche les débris de pénétrer.

La coque en polycarbonate moulé du casque Rise, revêtue d'une finition blanc brillant ou noir mat, a une forme unique à l'arrière. Cette forme aérodynamique a surtout été pensée pour faciliter le positionnement d'un masque. De surcroît, elle aide à maintenir celui-ci en place.

La doublure anti-humidité et les mousses de joues à l'intérieur du casque Rise gardent le pilote au frais, même lorsqu'il fait très chaud. Elles sont amovibles et lavables.

Pour les pilotes qui privilégient la route, Z1R a créé le casque modulaire Solaris (réf. 0101-10027), décliné en six options de couleurs unies. Ce casque est muni d'une visière résistant aux rayures et d'un pare-soleil tombant qui facilite le passage de la conduite diurne à la conduite nocturne. Par temps ensoleillé, le pilote peut rabattre sans difficulté le pare-soleil interne pour jouir d'une bonne vision lorsqu'il traverse des tunnels.

Le casque Solaris délivre un flux d'air élevé, même lorsqu'il est utilisé en tant que casque intégral. L'air frais pénètre au travers de l'aération qui se ferme sur le menton et des orifices d'admission et circule dans tout le casque via les orifices d'échappement. La doublure et les mousses de joues repoussent l'humidité et sont amovibles et lavables.

Les pilotes de motos Dual Sport et Adventure ont besoin d'un casque qui soit adapté tant à la route qu'au tout-terrain, comme c'est le cas pour leur moto. Z1R dispose pour cela du casque pour Dual Sport Range Uptake (réf. 0140-0004). Ce dernier est noir et comporte des graphismes subtils en trois possibilités de couleurs : jaune fluo, blanc et rouge.

Le casque pour Dual Sport Range peut être porté avec l'accessoire frontal de casque inclus ou être associé à un masque. Un pare-soleil tombant interne rend la conduite plus agréable quelle que soit la luminosité. ■

» *Contactez votre représentant Parts Europe pour en savoir plus sur la gamme de casques Z1R. Toutes les variantes en termes de styles, de graphismes et de couleurs figurent dans le catalogue Helmet & Apparel.*



Casque pour tout-terrain Rise



Le casque pour Dual Sport Range Uptake de Z1R peut être porté avec l'accessoire frontal inclus ou être associé à un masque et est pourvu d'un pare-soleil tombant interne.



Le casque modulaire Solaris de Z1R est une excellente option pour les pilotes qui conduisent sur route à la recherche d'un casque combinant flux d'air important et confort et protection suprêmes.



Une dénomination explicite en soi

Des plaquettes de frein pour la route et la piste

Les plaquettes de frein hautes performances n'ont pas besoin d'une désignation extravagante. Lorsque l'équipe TRW a dû choisir un nom pour ses dernières plaquettes de frein, elle a opté pour la clarté : Track Racing Quality (TRQ).

Les plaquettes de frein TRQ (réf. 1721-3176) associent technologie propre à la course et durabilité certifiée pour un usage sur route. Leurs hautes performances et leur résistance aux charges élevées les désignent pour la conduite sur piste, mais leur faible usure et le disque de frein rendent par ailleurs leur utilisation sur route possible.

TRW vend les plaquettes de frein TRQ pour une diversité de motos performantes. La plupart des pilotes peuvent par conséquent les obtenir, pour profiter des avantages liés aux plaquettes à double destination.

les plaquettes TRQ sont parfaitement compatibles avec la conduite sur route. Quel que soit le type de conduite pratiqué, elles peuvent être mises à l'œuvre après simplement un léger rodage.

Le processus de frittage consolide suffisamment les plaquettes TRQ pour qu'elles tolèrent les freinages les plus brusques. Le système de crochets NRS innovant, quant à lui, fixe les plaquettes sur la plaque de support. Les crochets sont enfoncés dans la plaquette frittée ; il n'est pas donc pas nécessaire d'employer de la colle ou des fixations quelconques.

Les plaquettes de frein TRQ sont très pratiques pour les pilotes de moto sportive et de Supermoto qui roulent sur route comme sur piste. Grâce à elles, une moto peut servir sur tous les types de terrain et est capable de supporter une



TRW a imaginé ses plaquettes de frein TRQ en gardant à l'esprit technologie et performances propres à la course, d'un côté, et durabilité indispensable à une utilisation quotidienne sur route, de l'autre.

Les plaquettes de frein d'origine ont été fabriquées pour la route. Or, lorsqu'elles servent pour des courses ou pour des journées entières sur piste, leur efficacité diminue ; par exemple, les freins sont moins réactifs et les distances de freinage sont allongées, et d'autres problèmes peuvent survenir. TRW a conçu les plaquettes frittées TRQ pour un usage sur piste. Ces plaquettes résistent aux rudesses des courses, avec leur coefficient de friction élevé et stable et leur réactivité instantanée. Avec elles, les pilotes peuvent compter sur un freinage puissant et prévisible tout au long des tours de piste.

Toutefois, dans la mesure où elles délivrent une efficacité de freinage remarquable et résistent très bien à l'usure,

journée complète passée sur la piste. Ainsi, les pilotes qui ne possèdent pas de véhicule pour transporter leur moto jusqu'à la piste peuvent s'y rendre sur leur engin, conduire sur la piste plusieurs heures, puis rentrer chez eux de la même façon, tout cela sans avoir à se préoccuper des freins de leur moto.

Avec ses plaquettes de frein TRQ, TRW permet dorénavant d'utiliser les motos performantes indifféremment pour les trajets quotidiens sur route et pour les courses. ■

» Pour plus d'informations sur les plaquettes de frein TRQ de TRW, consultez votre représentant Parts Europe. Les modèles compatibles sont précisés dans le catalogue Street.



Rien ne leur échappe

Des pots hautes performances pour la moto Honda CRF250R 2022



Pro Circuit propose désormais aux pilotes professionnels comme amateurs des variantes de ses échappements populaires pour le modèle Honda CRF250R 2022.

Pro Circuit est un nom qui est assimilé à un riche historique dans le monde du motocross, à des performances sur mesure et à une qualité de niveau compétition. Au fil des décennies, la société a acquis une expérience irremplaçable en développant, en coopération avec des équipes de course et des athlètes du monde entier, des composants de précision pour la course qui peuvent être installés sur pratiquement tous les véhicules de course deux roues tout-terrain.

Réputée pour ses pots et lignes d'échappement, Pro Circuit met maintenant son savoir-faire légendaire au service de la moto Honda CRF250R 2022. La gamme d'échappements Pro Circuit a beaucoup évolué, passant de quelques tubes pour véhicules à moteur 2 temps à une vaste offre de lignes et composants d'échappement pour véhicules à moteurs 2 et 4 temps. Chacun de ces produits est fabriqué spécifiquement pour que les performances soient optimisées suivant les modèles et les applications.

Les lignes d'échappement T-6 et Ti-6 incorporent les dernières technologies d'échappement pour véhicules 4 temps. Elles sont synonymes de performances et de conduite agréable, que ce soit pour les pilotes amateurs ou les compétiteurs sur les circuits professionnels. La ligne d'échappement en titane Ti-6 (réf. 1820-2006) est le produit de base de Pro Circuit lorsqu'il est question de performances en motocross et en tout-terrain. Elle allie la légèreté d'une structure en titane et fibre de carbone à une polyvalence d'utilisation (différents types de course). Elle convient à merveille pour les compétitions de niveau amateur qui se déroulent sur circuit fermé ou sur piste, car elle est équipée d'un pare-étincelles amovible.

La ligne d'échappement T-6 Euro (réf. : 1820-2005) a été créée pour les courses en Europe et est conforme aux exigences du test sonore pour lignes de 2 mètres max. de la FIM. Elle se compose d'un collecteur d'échappement et d'un tube intermédiaire en

acier inoxydable ainsi que d'un silencieux en titane et fibre de carbone. La ligne d'échappement en titane Ti-6 Pro (réf. 1820-2007) ravira les pilotes de course qui préfèrent un produit intégralement en titane. Son poids et ses performances sont identiques à ceux de la ligne Ti-6 standard, mais elle génère un son conforme aux normes strictes établies par la FIM et l'AMA.

Pour vos clients moins assidus sur les routes ou les pistes qui veulent exploiter au maximum le potentiel de leur moto CRF250R 2022 et accordent davantage d'importance à la robustesse qu'à la légèreté, il existe la ligne d'échappement en acier inoxydable T-6 (réf. 1820-2004). Cette dernière présente la même structure qui a fait ses preuves que la ligne Ti-6, mais est dotée d'un collecteur en inox et d'un silencieux en acier inoxydable et aluminium, pour une longévité exceptionnelle à un prix abordable.

Beaucoup de vos clients aspirent probablement à réduire leurs dépenses tout en optimisant leur plaisir, et c'est exactement ce que leur promet le silencieux slip-on en acier inoxydable T-6 de Pro Circuit (réf. 1821-2054). Ce produit relativement économique, facile à installer et durablement efficace pour modèles CRF250R 2022 et ultérieurs peut aider les pilotes à conserver des performances à long terme, sur des surfaces variées, en raison de son pare-étincelles amovible et de sa structure en acier inoxydable et aluminium.

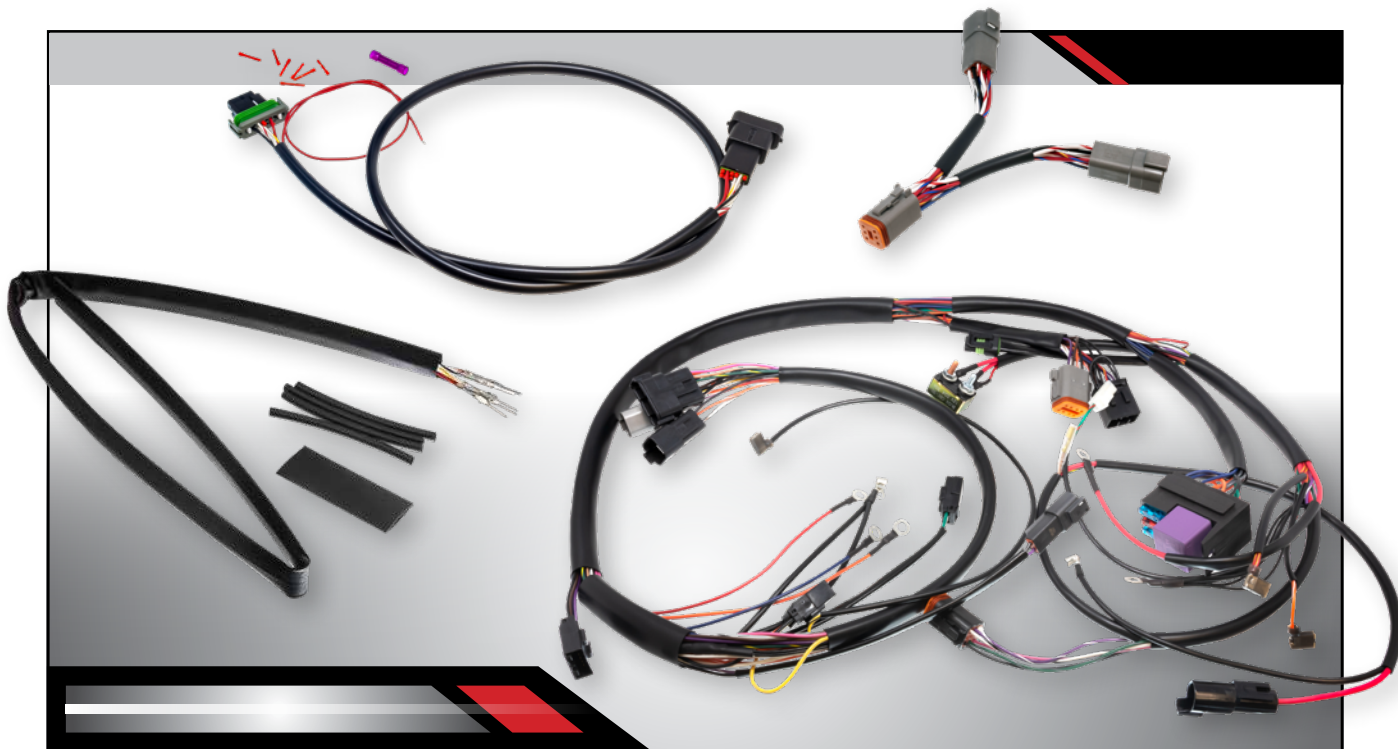
Tous les composants d'échappement Pro Circuit sont fabriqués en interne dans l'usine de fabrication californienne de la société, avec le même engagement en matière de performances que celui manifesté par Mitch Payton depuis qu'il a ouvert son petit atelier il y a plus de 40 ans. ■

» Pour voir l'ensemble des produits Pro Circuit pour motos Honda et d'autres marques et modèles et pour connaître leur disponibilité, contactez votre représentant Parts Europe ou référez-vous au catalogue Offroad.



Rester connecté

Faisceaux de câblage pour modèles Sportster



Si vos clients désirent rénover, personnaliser ou simplement perfectionner leur Harley-Davidson Sportster, parlez-leur de la gamme étendue de solutions de câblage NAMZ pour modèles XL nouveaux et anciens.

La moto Harley-Davidson Sportster, rapide et agile, est un modèle V-Twin qui a plus de 60 ans. Se différenciant de ses cousins Big Twin, elle est utilisée pour des constructions personnalisées depuis les années 1960, du fait de son apparence dynamique et insolite. De par le rôle qu'il joue en tant que plateforme de base pour bon nombre de ces constructions (Bobber, Tracker, Chopper, etc.), le modèle Sportster n'a rien perdu de sa popularité.

NAMZ est née pour répondre aux besoins créés par les constructions sur mesure et connaît bien les modèles Sportster de même que leurs possibilités de personnalisation. C'est pourquoi, au moyen de sa gamme de solutions de câblage, l'entreprise s'efforce de simplifier le travail en garage et en atelier.

L'installation de risers plus hauts est une modification courante sur les modèles Sportster. Cependant, si vos clients ne changent pas simultanément le compteur de vitesse et les témoins lumineux d'origine, ils ne seront plus en mesure d'atteindre les connecteurs. NAMZ dispose pour les motos Sportster standard de 2014 à aujourd'hui d'une gamme de rallonges de câble pour compteur de vitesse et autres instruments (réf. 2120-1063) qui peuvent être employées pour prolonger les câbles d'origine en fonction de la longueur nécessaire. Pour satisfaire tous les clients, ces rallonges sont disponibles en deux longueurs : 38 cm (15 pouces) et 91,5 cm (36 pouces).

NAMZ a concrétisé dans un nouveau produit le concept d'installation « plug-and-play », donnant le jour à son faisceau d'extension pour compteur de vitesse et autres instruments à installation rapide (réf. 2120-1161) à employer en cas de remplacement des risers d'origine. Ce faisceau est fourni avec

des raccords de prise intégrés pour que vos clients puissent aisément les connecter à leur faisceau existant. Mesurant 91,5 cm (36 pouces) de long, il est compatible avec une variété de machines, y compris les modèles Road King, Sportster, Dyna et Softail récents.

Pour les projets qui supposent plus que le simple déplacement de composants d'origine, l'adaptateur de port NAMZ en Y (réf. 2120-0810) permet de procéder en un tournemain et de manière fiable à deux branchements de 12 V concomitants pour ajouter les accessoires souhaités.

Que se passe-t-il si les clients basent leurs constructions personnalisées sur des modèles Sportster plus anciens ? Les motos XL datant de 1999 à 2003 représentent sans nul doute une plateforme parfaite pour une rénovation ou une construction personnalisée, mais il peut s'avérer délicat de raccorder les câbles d'origine. Heureusement, NAMZ a mûché le travail pour vos clients avec son faisceau de câblage complet pour moto Sportster (réf. 2120-1018).

Ce faisceau, de la même couleur que le câblage d'origine, est déjà muni de tous les connecteurs initiaux ; qui plus est, des fusibles standard, un relais de démarreur, ainsi qu'un coupe-circuit de 30 A pour le système de charge peuvent y être ajoutés. En résumé, l'installation de ce faisceau est complètement « plug-and-play », à l'instar du faisceau Harley d'origine. ■

» Pour des informations plus exhaustives concernant les solutions de câblage de NAMZ, adressez-vous à votre représentant Parts Europe ou reportez-vous aux catalogues FatBook et OldBook.



Braver soleil et orages

Une conduite agréable avec les toits et pare-brise pour SSV

Les conditions météorologiques peuvent être aléatoires en été et en automne, entre les journées chaudes, les orages de fin d'après-midi et les matins froids. Aussi est-il primordial pour les pilotes de SSV de pouvoir être à l'aise en toutes circonstances. Dans cette optique, Moose Utility Division commercialise divers pare-brise et toits pour SSV.

Hormis des pare-brise intégraux et des demi-pare-brise, elle possède un modèle mixte Deluxe repliable qui combine le meilleur des deux autres (réf. 2317-0464).

Par beau temps, le pare-brise Deluxe repliable peut être rabattu pour être converti en demi-pare-brise et augmenter le flux d'air. Et il peut être entièrement déplié lorsqu'un orage d'été survient en vue de protéger le pilote de la pluie. Pour que le pare-brise résiste encore davantage aux intempéries, la section à charnières au niveau de laquelle la partie supérieure se plie est totalement étanche, de sorte que lorsque tout est fermé, l'eau ne peut s'infiltrer par aucun interstice.

Moose Utility Division vend aussi des pare-brise intégraux (réf. 2317-0416) et des demi-pare-brise (réf. 2317-0380) qui conviennent pour un éventail de véhicules. Les deux variantes sont en polycarbonate transparent de 4,5 mm d'épaisseur et sont dès lors très solides ; elles offrent une vue dégagée sur le devant de la moto. Le joint au bas du pare-brise sert à éviter que de l'eau, des débris, de la boue et d'autres éléments pénètrent dans le véhicule.

Les pare-brise intégraux et demi-pare-brise se montent facilement sur l'arceau des SSV à l'aide de colliers de serrage en acier inoxydable recouverts de caoutchouc pour éviter d'endommager la peinture.

L'ajout d'un toit sur un SSV est évidemment conseillé, car il protège de différentes manières, mettant le pilote à l'abri à la fois du soleil et de l'humidité. Moose Utility Division dispose d'un large choix de toits rigides pour SSV, en une pièce ou deux pièces.

Les toits de Moose Utility Division (réf. 0521-1106) sont fabriqués à partir de polyéthylène durable traité anti-UV pour supporter la luminosité du soleil. Ce matériau est du reste



Le pare-brise Deluxe repliable de Moose Utility Division est une excellente amélioration par rapport à celui d'origine pour les SSV de vos clients. Par beau temps, il peut être rabattu pour être converti en demi-pare-brise et augmenter le flux d'air.



Les pare-brise intégraux de Moose Utility Division sont en polycarbonate transparent de 4,5 mm d'épaisseur. Le joint au bas du pare-brise sert à éviter que de l'eau, des débris, de la boue et d'autres éléments pénètrent dans le véhicule.

extrêmement résistant au froid, ce qui fait que les toits sont utilisables tout au long de l'année.

La fonction des toits ne se limite pas à la protection du pilote, des passagers et de l'équipement. Ils incluent des plateaux de chargement moulés en tant qu'espaces de rangement supplémentaire ainsi que des gouttières moulées par lesquelles l'eau est évacuée. Chaque toit est livré avec le matériel de montage nécessaire. ■

» Pour en savoir plus sur les toits et pare-brise de protection pour SSV de Moose Utility Division, prenez contact avec votre représentant Parts Europe. Tous les produits sont référencés dans le catalogue ATV/UTV.



Prenez les choses en main !

Des pinces réglables et polyvalentes

Des bricoleurs du dimanche aux mécaniciens d'atelier professionnels, quiconque s'est déjà blessé ou a déjà arraché un boulon sait qu'un travail ne se déroule bien que si les outils employés sont appropriés. KNIPEX est un fabricant d'outils dont le nom évoque haute qualité et conceptions fonctionnelles, découlant d'une expérience très riche qui remonte à plus de 100 ans.

La gamme d'outils manuels de fabrication artisanale allemande KNIPEX comprend un assortiment de pinces, de pinces coupantes et d'autres accessoires qui peuvent être utilisés dans différents secteurs industriels. De nombreuses opérations techniques dans l'industrie des sports motorisés peuvent par exemple être accomplies avec l'une des dernières innovations de la société.

La pince TwinGrip de KNIPEX (réf. 3850-0570) permet d'exécuter un travail tout en souplesse, avec une prise

en main sûre, non seulement sur le côté comme c'est habituellement le cas, mais aussi sur le devant. Ce sont notamment les surfaces d'accroche dentelées le long des mâchoires de la pince, que l'on ne retrouve pas sur les autres pinces, qui assoient la prise en main.

Quels sont les avantages pour le technicien ? La possibilité d'extraire rapidement et correctement des éléments tels que des vis foirées et des boulons cassés et un confort de travail dans les zones très étroites puisque la pince peut être saisie depuis le devant.

Outre cet atout, la pince est globalement fine, avec une zone de pivot restreinte, de la tête aux poignées, ce qui est crucial pour pouvoir la manipuler efficacement dans les espaces de travail confinés.

La pince TwinGrip de KNIPEX peut servir pour des travaux très variés, car elle peut être ajustée à l'aide du bouton-poussoir. La prise en main se règle sur cinq niveaux, selon les besoins, et peut être verrouillée sur le niveau choisi. Ainsi, l'ajustement reste fixe. Elle s'étend sur 4 mm à 22 mm sur le côté et sur le devant.

Toute personne ayant déjà utilisé une pince KNIPEX pour agripper quelque chose impossible à récupérer avec une pince standard sait que la société ne connaît pas le mot « dérapage ». En effet, les mâchoires des pinces KNIPEX ont une forme optimisée exclusive, où les dents font face à une zone de préhension double pour une prise en main étendue.

Un outil de qualité doit garantir un travail réussi systématiquement. La pince TwinGrip est forgée à partir d'acier électrique au chrome-vanadium de haute qualité, puis durcie à l'huile pour créer une structure incroyablement robuste. De plus, les dents sont soumises à un procédé de trempage par induction supplémentaire pour renforcer leur solidité. ■

» Pour plus d'informations, consultez votre représentant Parts Europe ou référez-vous au catalogue Tires, Tools & Chemicals.



La pince TwinGrip de KNIPEX présente sur le devant, tout le long, des surfaces d'accroche dentelées grâce auxquelles peuvent être saisis fermement depuis l'avant des vis et boulons usés.



Sur la pince TwinGrip de KNIPEX, la prise en main peut être réglée par bouton-poussoir sur cinq niveaux et verrouillée sur le niveau choisi afin que l'ajustement demeure fixe.





La face cachée

L'évolution d'un masque pour tout-terrain visionnaire

Un produit qualifié de visionnaire l'est dès le départ, même s'il faut quelquefois attendre la reconnaissance du plus grand nombre. Il est le fruit de progrès mus par l'engouement, le bon sens et la motivation. Les sociétés considérées comme ayant été visionnaires dans le secteur du motocyclisme tout-terrain ne manquent pas, et FMF et 100% en font clairement partie.

FMF et 100%, qui ont participé aux débuts du motocross, conjuguent plus de quatre-vingts ans d'expertise en soudage de pots d'échappement pour 2 temps et en meulage de cylindres et soutiennent la passion des pilotes de tout-terrain du monde entier. L'année dernière, ces deux spécialistes du tout-terrain ont démarré un partenariat autonome unique, fondant FMF Vision, qui fournit une collection de masques pour la course incarnant la passion de cette discipline, dont les modèles PowerBomb et PowerCore aux designs variés.

Pour la saison actuelle, la ligne de masques de moto de FMF Vision s'est élargie et a évolué. Le nouveau masque PowerBomb couleur vert citron avec graphisme Rocket (réf. 2601-3179) symbolise la vision bionique. La sangle ultra large et le protège-nez amovible, tous deux vert citron, sont rattachés à une monture noire retenant un verre miroir anti-buée et une mousse adaptée à la morphologie du visage triple couche.

Ne vous inquiétez pas, si vos clients ne sont pas fans du vert citron, ils trouveront tout de même leur bonheur dans l'immense collection FMF Vision, avec le nouveau masque signé Zach Osborne (réf. 2601-3136), le masque Talladega (réf. 2601-3180), qui rend hommage aux sensations fortes de la course ou bien encore les masques Rocket (réf. 2601-2974), déclinés en quatre combinaisons de couleurs qui illumineront le visage de tous les pilotes.

Bien sûr, le masque PowerBomb reste disponible dans un grand choix de designs de style urbain plutôt que de style motocross. Il en existe plusieurs variantes : modèle Sand (spécial sable/désert), modèle compatible avec lunettes de vue, modèle pour enduro et modèle avec système de film roll-off (spécial humidité élevée).

La ligne PowerCore, plus économique mais de qualité similaire, s'est enrichie pareillement de nouveaux styles attrayants cette année. L'aspect sobre et pourtant intense des masques Core cyan (réf. 2601-3181) et blanc (réf. 2601-3182) tranche avec celui plus audacieux des modèles Flame (réf. 2601-3009) et Assault motif camouflage (réf. 2601-3011).

L'équipe compétente qui se cache derrière la désignation FMF Vision a donné la priorité à la convivialité, au style, à la protection et à la fonctionnalité : des verres interchangeables et des écrans jetables sont montés sur tous les masques pour adultes de la collection.



Les enfants n'ont pas été oubliés, puisque des variantes des masques PowerBomb et PowerCore ont été confectionnées spécialement pour eux, afin d'entretenir la flamme qui anime cette future génération de pilotes. ■

» Pour des informations exhaustives au sujet de la collection FMF Vision 2022, contactez votre représentant Parts Europe ou consultez le catalogue Helmet & Appareil.



À la poursuite de l'excellence

Des composants pour vélos de qualité

Depuis le début de la pandémie, le vélo a gagné en nombre d'adeptes partout dans le monde. Mais le cyclisme n'est pas un sport nouveau, et son histoire est riche et hétérogène. La discipline a toujours eu des liens étroits avec le motocyclisme. Dave Weagle en est la preuve. Ce pilote de motocross reconverti en ingénieur a créé la marque de composants pour vélos réputée aujourd'hui dénommée e*thirteen.

Certains identifieront sans doute ses initiales sur le système DW-Link, qui a révolutionné l'univers de la suspension et dont il est l'inventeur. En parallèle, les normes de consolidation des chaînes étaient sur le point de changer. La marque e*thirteen avait un rôle à jouer quant à l'adaptation de la nouvelle technologie de guide de chaîne à la discipline du cyclisme de descente, promue par une équipe qui voulait tout mettre en œuvre pour satisfaire les cyclistes.

Vingt ans plus tard, e*thirteen est devenue une aventure internationale, reflétée par une gamme primée de composants novateurs et dont les acteurs sont restés fidèles aux valeurs fondamentales d'intégrité et d'humanité inhérentes au cyclisme.

Ayant toujours considéré en priorité les autres férus de cyclisme, l'équipe e*thirteen a collaboré étroitement avec un nombre incalculable de cyclistes et d'équipes, tant amateurs que professionnels, au fil des ans, non seulement pour affiner ses produits et en développer de nouveaux, mais surtout pour soutenir conjointement la communauté des cyclistes et partager sa passion le plus largement possible.

Si l'équipe e*thirteen a pu mettre au point et fabriquer des composants de grande qualité, c'est en pouvant compter pendant des années sur une coopération directe avec les fabricants. Toutefois, la marque emblématique se concentre dorénavant sur des solutions aftermarket destinées aux cyclistes téméraires et les met à la disposition de vos clients qui souhaitent modifier ou moderniser leur vélo par l'intermédiaire Parts Europe.

Le portefeuille de produits e*thirteen inséré dans le catalogue Parts Europe dédié s'adresse aux personnes pratiquant le vélo standard comme le vélo électrique ; il regroupe des guides de chaîne, des plateaux, des manivelles, des guidons, des cassettes, des potences, etc. Parmi ces produits, citons les valves Quick Fill Plasma (réf. 0360-0068), qui se raccordent directement au tube de la bouteille de préventif en vue d'une injection directe, ce qui aboutit à un montage presque propre sur le pneu. S'il y a lieu, les cyclistes peuvent ajouter du préventif sans avoir à décoller le talon. Ces valves en aluminium usiné CNC sont divisées en deux parties pour pouvoir être nettoyées aisément et pour que les parties encore opérationnelles puissent être conservées plus longtemps.

Les potences e*thirteen Plus 35, de leur côté, soutiennent confortablement les cyclistes ; elles sont disponibles en longueurs de 40 mm (réf. 0602-1361) et 50 mm (réf. 0602-1362). En alliage 7050-T7 ultra résistant et revêtues d'une



Les valves Quick Fill Plasma de e*thirteen se raccordent directement au tube de la bouteille de préventif en vue d'une injection directe, ce qui aboutit à un montage presque propre sur le pneu.



Les potences e*thirteen Plus 35 soutiennent confortablement les cyclistes ; elles sont disponibles en longueurs de 40 mm et 50 mm.

L'apparition des tiges de selle a bouleversé la pratique du VTT. La tige Vario Infinite de e*thirteen est déclinée en deux diamètres, avec deux débattements.

finition anodisée noire, elles procurent un serrage fiable et sûr pour tous les cyclistes.

Vos clients désireux de remplacer leur tige de selle télescopique par un modèle plus sophistiqué peuvent opter pour la tige Vario Infinite (réf. 4950-0043) de e*thirteen, déclinée en deux diamètres, avec deux débattements. Étant donné sa structure durable à base d'aluminium forgé usiné CNC 7050-T7 et de matériaux à faible friction, cette dernière avalera sans problème les kilomètres. Sa cartouche est garantie à vie. ■

» Pour connaître la liste complète des produits e*thirteen avec leurs compatibilités, adressez-vous à votre représentant Parts Europe ou consultez la section consacrée à cette marque dans le catalogue Bicycle.



Fourches Springer de Classic Bike

Des pièces vintage pour Harley récentes



Les élégantes fourches Springer de Classic Bike constituent des répliques fidèles de celles montées sur les anciens trains avant Harley-Davidson, mais font appel à des métaux davantage contemporains. Elles sont fabriquées avec des machines d'usinage CNC modernes et d'autres machines plus conventionnelles, similaires à celles qu'utilisait Harley-Davidson il y a plusieurs dizaines d'années.

Le train avant avec fourches Springer se retrouve traditionnellement sur les motos Harley-Davidson et est indispensable si l'on souhaite procéder à une rénovation authentique. Depuis le début des années 1990, la société justement nommée Classic Bike commercialise des répliques fidèles de ces trains avant très recherchés spécifiquement pour les rénovations de vieilles motos.

Les fourches Springer de Classic Bike, qui se présentent en 50 modèles différents et sont livrées avec matériel d'installation et pièces détachées, sont prêtes à l'emploi pour les motos Harley-Davidson produites entre 1936 et 1948. Ces fourches de train avant et leurs embouts sont fabriqués en Pologne, en ayant recours aux techniques et technologies mises en place à l'époque dans les usines Harley-Davidson.

Cependant, ces répliques fidèles des fourches de train avant visibles sur les modèles Harley Flathead, Knucklehead et Panhead se composent de métaux modernes et sont totalement inédites.

Classic Bike ne s'est pas contentée de concevoir des fourches de rénovation authentiques pour le marché des motos vintage. Elle a en outre élaboré des fourches de train avant Springer de qualité supérieure, produites selon les techniques et dans le souci de l'aspect d'origine (réf. 0401-0091) pour les motos Harley-Davidson récentes. La gamme compte en sus l'ensemble du matériel d'installation connexe : tés de fourche, axes et pattes d'adaptation pour étrier de frein. Ce matériel, compatible avec les modèles Dyna et Softail de 1985 et ultérieurs, peut être obtenu auprès de Parts Europe.

Les fourches de train avant Springer de qualité supérieure pour Harley récentes et constructions personnalisées de Classic Bike sont faites de métaux de qualité et approuvés et sont fabriquées avec des machines d'usinage CNC modernes et d'autres machines plus conventionnelles, similaires à celles qu'utilisait Harley-Davidson il y a des dizaines d'années. Tous les éléments sont forgés, pas coulés, et toutes les jointures sont soudées au laiton, pas électriquement. Les fourreaux de fourche et les fixations pour manille de frein et garde-boue sont profilés comme les originaux ; les numéros d'identification d'usine sont forgés sur chaque produit et le logo de Classic Bike et les numéros de série y sont discrètement gravés.

Les axes des fourches mesurent soit 19,1 mm ($\frac{3}{4}$ pouce), soit 25,4 mm (1 pouce) de diamètre (axes Classic Bike neufs vendus à part) et peuvent avoir trois finitions : noir intégral, chrome intégral ou noir avec ressorts chromés.

Sont également disponibles pour les fourches de train avant Springer de qualité supérieure dernière génération des tés de fourche supérieurs de conception spéciale qui permettent d'utiliser la plupart des guidons contemporains. Classic Bike possède de surcroît des pattes de fixation d'étrier de frein associées, adaptées aux étriers Harley-Davidson Twin Cam ou Milwaukee-Eight d'origine ainsi qu'aux disques de frein standard de 29,2 cm (11 $\frac{1}{2}$ pouces). ■

» Pour plus de détails, prenez contact avec votre représentant Parts Europe ou consultez les catalogues FatBook et OldBook.



Conçus pour durer

Des pneus enduro et tout-terrain durables

Certains des produits les plus appréciés dans le secteur de la moto ont été imaginés par des personnes qui avaient détecté un manque et ont entrepris de le combler elles-mêmes. Les pneus MotoZ sont nés de la sorte. Quinze ans plus tard, MotoZ est devenue un fabricant de pneus compétitif distribuant ses produits dans 34 pays.

La société est basée en Australie, où les conditions de la conduite tout-terrain sont plus rudes que dans bien d'autres endroits dans le monde. Si en plus les pilotes partent en excursion pour plusieurs jours, ils risquent fort de finir avec un pneu usé ou crevé.

Un groupe de pilotes qui devaient effectuer un raid enduro de quatre jours, tout à fait conscient qu'il leur fallait des pneus très robustes capables de tenir le coup plus d'une journée et demi, ont donc décidé de fabriquer leur propre pneu enduro.

Ce premier pneu MotoZ était un modèle renforcé qui résistait aux crevaisons et aux dommages subis par la jante. Sa longévité était impressionnante : il conservait une force de traction uniforme pendant plusieurs jours.

À l'époque, l'une des plus grandes ambitions de MotoZ était d'équiper les motos de tous ses clients avec ses pneus. Toutefois, les canaux via lesquels les pneus enduro de la marque pouvaient être achetés n'évoluaient pas aussi rapidement que la demande. MotoZ ne parvenait pas à traiter tous les e-mails de pilotes du monde entier désireux d'acquiescer ces pneus, mais ne trouvant pas de lieu de vente.

Ses pneus étaient faits pour s'attaquer à n'importe quel terrain et progresser, et MotoZ les a imités. Ses efforts, sa patience et sa persévérance ont payé : MotoZ est aujourd'hui un nom populaire lorsqu'il est question de pneus enduro et pour motos Adventure.

Le service de développement de la société est constamment en effervescence pour arriver à soumettre des produits d'avant-garde, comme le pneu Tractionator GPS (réf. 0316-0540). Ce pneu arrière est polyvalent, pouvant être configuré pour un usage à 50 % sur la route et à 50 % en tout-terrain ou bien principalement en tout-terrain. Le pilote peut choisir la direction en fonction de ses préférences.

Le pneu Tractionator DualVenture (réf. 0316-0548) est un pneu avant réversible qui délivre à la fois un kilométrage et des performances exceptionnels.

Des pneus tels que le MotoZ Tractionator Adventure (réf. 0316-0527) emmènent les pilotes de moto Adventure sur les terrains les plus difficiles. Pour sa part, le pneu Tractionator Rallz (réf. 0316-0538) séduira les pilotes en quête d'une meilleure traction tout-terrain même dans les conditions météorologiques les plus délicates.

Plus léger, le pneu Terrapactor S/T (réf. 0312-0480) est réservé aux compétitions de motocross. La structure unique des crampons engendre une traction sans précédent, pour que les démarrages soient puissants et les prises de virage efficaces.

Pour finir, entre les pneus Adventure et MX, l'on trouve le pneu Tractionator Enduro I/T (réf. 0316-0534). D'une résistance et d'une longévité équivalentes à celles d'un pneu Adventure et d'une adhérence comparable à celle d'un pneu de motocross, celui-ci rappelle le premier pneu de MotoZ. ■

» Pour en savoir plus sur les pneus MotoZ, contactez votre représentant Parts Europe ou référez-vous au catalogue Tires, Tools & Chemicals.



Les pneus Terrapactor S/T sont réservés aux compétitions de motocross.



Les pneus MotoZ Tractionator Adventure emmènent les pilotes de moto Adventure sur les terrains les plus difficiles.



Pneu Tractionator DualVenture



Le pneu arrière Tractionator GPS est polyvalent, pouvant être configuré pour un usage à 50 % sur la route et à 50 % en tout-terrain ou bien principalement en tout-terrain. Le pilote peut choisir la direction en fonction de ses préférences.

GALFER
USA

Réussites passées et futures

70 ans d'expérience en freinage

Galfer célèbre cette année son 70^e anniversaire. En continuant à proposer des produits de freinage innovants et en élaborant ses technologies dans des environnements concurrentiels, Galfer est ouverte vers l'avenir.

La société Galfer a été fondée en novembre 1952 par Maffio Milesi, lorsque ce dernier a commencé à fabriquer des garnitures de frein flexibles dans une usine de Barcelone. Milesi avait inventé les garnitures des années plus tôt en Italie et, après avoir débuté dans l'industrie automobile, il a étendu son expertise du freinage à la moto et au vélo.

La société a énormément progressé en 70 ans, distribuant désormais ses produits dans plus de 50 pays, et demeure tournée vers l'avenir ; la famille Milesi en tient toujours les rênes, puisque le fils de Maffio, Umberto, est à l'heure actuelle le directeur général.

Galfer a toujours eu l'esprit de compétition. Depuis ses débuts, plus de 95 titres mondiaux ont été remportés avec ses produits. À la faveur d'une coopération avec des pilotes/cyclistes et équipes pratiquant toutes formes de compétition de moto et de cyclisme, Galfer a pu tester ses produits et technologies dans les situations les plus extrêmes. Les exploits réalisés lors des compétitions soutenues par Galfer ont apporté à ses clients des produits plus performants.

Cette année, Galfer a poursuivi cette tradition en sponsorisant des équipes de premier ordre dans des championnats de cyclisme internationaux. En cross country format olympique (XCO) figuraient parmi les équipes parrainées l'équipe Santa Cruz-FSA, dirigée par le pilote français Maxime Marotte, ainsi que les équipes MMR Factory Racing Team, KTM Factory Racing Team et KMC-Orbea.

En cross country marathon (XCM), Galfer a été représentée par deux nouveaux venus : l'équipe de Scott Cala Bandida et Soudal-Lee Coughan. Ils viennent s'ajouter à l'équipe Buff-Megamo dans la liste des professionnels de XCM parrainés par Galfer.

Galfer a d'autre part augmenté cette saison le nombre de cyclistes qu'elle sponsorise en enduro et en descente. Neko Mulally, Martin Maes de l'équipe Orbea Enduro Team et Florian Nicolai de l'équipe BH Enduro Racing Team ont tous rejoint la famille Galfer, aux côtés de Bienvenido Aguado, Alex Martin et Lukas Knopf.

Ces cyclistes font confiance à des produits Galfer, comme les disques de frein WAVE. La gamme de composants pour vélo inclut le disque de frein WAVE de 203 mm épais de 2 mm (réf. 1710-4150) et un disque de frein WAVE de 180 mm plus fin (réf. 1710-4187) idéal pour les VTT.

Ces deux disques ont en commun un certain nombre de qualités ; la plus évidente est le design WAVE, qui assure un meilleur refroidissement des systèmes de freinage dans la mesure où l'air circule sur la surface entière des plaquettes de frein. Chaque disque, en acier inoxydable à haute teneur en



Les plaquettes et disques de frein pour vélos standard et vélos électriques de Galfer sont une excellente solution pour mettre à niveau la puissance de freinage de ces derniers. Cette amélioration est particulièrement utile sur les VTT électriques lourds.

carbone, est découpé au laser et rectifié en parallèle sur deux disques, ce qui lui confère une très grande précision et une planéité parallèle parfaite. Tous ces attributs entraînent des performances étonnantes, même en cas de freinage brusque. Les surfaces sans contact sont traitées contre la corrosion afin de demeurer dans un état impeccable.

Les plaquettes de frein pour vélos standard et vélos électriques de Galfer se conjuguent à merveille avec les disques de frein pour vélos de la marque. Elles supportent le poids supplémentaire et la vitesse plus élevée des vélos électriques ; c'est le cas par exemple de la plaquette G1652 (réf. 1720-0772). La plaquette G1652 est résistante et très modulable et gère la chaleur de manière optimale. Les cyclistes jouissent avec celle-ci d'un composant davantage axé sur les performances que la pièce d'origine et tout aussi durable. ■

» Pour en savoir plus sur les produits pour vélos de Galfer, consultez votre représentant Parts Europe ou reportez-vous au catalogue Bicycle.

VANCE
HINES

Réglage incroyable

Une gestion du système de carburant plurifonctionnelle



Le module FuelPak FP3 de Vance & Hines s'accompagne, hormis de sa fonction AutoTune populaire, d'un ensemble de fonctionnalités plug-and-play, notamment la lecture et l'effacement des codes d'anomalie ou encore l'affichage des données des capteurs. Il existe bien d'autres options, et toutes visent à transformer le fonctionnement d'une moto.

Les revendeurs et clients de Harley-Davidson qui se sont déjà servi du module de réglage FuelPak FP3 compact et intuitif de Vance & Hines sont familiarisés avec sa fonction AutoTune.

AutoTune est essentiellement une fonction plug-and-play qui, lorsqu'elle est flashée dans le système électronique de la moto, synchronise et coordonne en toute transparence divers composants aftermarket, en principe un filtre à air, une ligne d'échappement (souvent qualifiés de modification « Stage 1 ») et le moteur lui-même. Ces opérations ont lieu lorsque le pilote conduit la moto sur routes aux vitesses autorisées. Une fois que la fonction AutoTune a analysé les données des sondes lambda de la moto, le moteur fonctionne à son meilleur niveau et montre des performances homogènes.

Les tuners ECU FuelPak 3 FP3 (réf. 1020-2203 et 1020-2538) sont encore plus riches en options de réglage. La première action d'un module FP3 consiste, lorsqu'un dispositif fonctionnant sous Android ou iOS y est raccordé, à sauvegarder l'étalonnage d'origine de la moto et à enregistrer le numéro de série du véhicule (VIN) afin de bénéficier de performances optimisées. Une fois que la connexion aux applications appropriées par Bluetooth est établie, le module transforme complètement le fonctionnement de la moto.

Tout d'abord, le module FuelPak FP3 associe le VIN de la moto à un appareil Android ou iPhone. La vaste bibliothèque de Vance & Hines, qui contient des milliers de cartographies réglées sur banc d'essai, peut alors être ouverte depuis cet appareil. Ces cartographies indiquent des données spécifiques pour pratiquement toutes les combinaisons possibles de lignes d'échappement et filtres à air et, qui plus est, pour tous les modèles Harley. Des cartographies « Stages 2-5 » supplémentaires sont également disponibles ; elles sont faciles à installer sur les motos sur lesquelles le module FuelPak FP3 est branché.

Le menu principal du module donne accès à plusieurs options permettant d'exécuter des réglages, de rechercher de nouvelles cartographies, de lancer des sessions AutoTune, d'examiner les

données des capteurs en temps réel ou de contacter le service client de Vance & Hines. Via l'option de menu de recherche de cartographies, il est possible de télécharger les cartographies réglées sur banc d'essai à partir du serveur en vue de les flasher dans le système électronique de la moto.

Les capacités de réglage sont infinies : hausse de la limite de régime du moteur, changement de la vitesse de ralenti, désactivation des limiteurs de vitesse (modèles Milwaukee-Eight uniquement), etc. Sur les motos avec accélérateur électronique, la sensibilité de l'accélérateur peut être ajustée et le bruit d'échappement irritant qui se produit durant la décélération peut être éliminé.

Avec le module FuelPak FP3, les dispositifs de réglage de la vitesse peuvent solliciter les arbres à cames hautes performances appropriés, compatibles avec chaque modèle Harley. En d'autres termes, les cames M8 seront identifiées indépendamment sur les moteurs M8, les arbres à cames seront identifiés sur les modèles Twin Cam et les cames Sportster exclusivement seront identifiées sur les modèles XL.

La fonctionnalité d'affichage des données des capteurs sert à effectuer le suivi des relevés des capteurs, relatifs notamment à la température du moteur, au régime, aux sondes lambda et à la tension de la batterie, de même qu'à consulter des calculs de puissance et de couple spécifiques. Les dispositifs de réglage peuvent en complément créer des tables de rendement volumétrique sur mesure pour leurs moteurs, et ce pendant que la moto roule.

Le module FuelPak FP3 de Vance & Hines est donc indéniablement un outil d'ajustement polyvalent et profondément intuitif pour les motos Harley. Il transmet aux techniciens d'atelier et propriétaires de moto les innombrables données importantes sur le moteur qu'ont recueillies au fil du temps les techniciens de maintenance Vance & Hines. ■

» Pour plus d'informations, prenez contact avec votre représentant Parts Europe ou consultez le catalogue FatBook.



Contrôle fiable

Des guidons suffisamment robustes pour les pilotes de haut niveau

La confiance est une notion qu'il est difficile de quantifier, mais WRP l'a fait en calculant le nombre de pilotes professionnels qui ont fait le choix de ses guidons. Dix des soixante pilotes participant aux courses de MXGP de 2022 se fient sans aucune réserve aux guidons WRP, ce qui place la société parmi les premiers fournisseurs de ces compétitions.

Cette saison, les guidons Taper-X et Pro-Bar de la série Grand Prix de WRP sont installés sur les motos des équipes Beta SDM Corse et JWR Honda. SM Action GasGas et KMP Honda utilisent quant à elles les guidons WRP tant pour le championnat MXGP que pour les courses MX2, et Bedini KTM pour ces dernières.

Au sein de ces équipes, quelques pilotes se sont démarqués : Jeremy Van Horebeek (Beta SDM Corse) et Alberto Forato (SM Action GasGas) à l'occasion du championnat MXGP, ainsi que la star montante Andrea Adamo (GasGas) à l'occasion des courses MX2.

WRP a fait en sorte que ses guidons Taper-X (réf. 0601-1587) et surdimensionnés Pro-Bar (réf. 0601-1599) présentent une résistance et une qualité au minimum équivalentes à celles des guidons d'origine. Les pilotes sponsorisés par WRP démontrent course après course que cet objectif a été atteint, tandis qu'ils mettent régulièrement à rude épreuve leur moto et son guidon.

Les guidons en aluminium, légers, aident à adopter une position plus confortable sur la moto. Avec cela, leur structure conique et



Les guidons WRP, par exemple le modèle Taper-X, ont été façonnés pour être d'une résistance et d'une qualité au minimum équivalentes à celles des guidons d'origine.

la barre de renfort les consolident, mais sans les rigidifier sous peine qu'ils se rompent.

WRP fabrique ses guidons en Italie. Étant une marque européenne, WRP est déjà renommée en Europe, et des équipes américaines triées sur le volet auront très prochainement la chance de tester ses produits fiables. ■

» Pour en savoir plus sur les guidons WRP, contactez votre représentant Parts Europe. Les deux modèles peuvent être commandés au travers du catalogue Offroad.

windtrading@windtrading.it



THE WINNING HISTORY...





Nouvelle stratégie de marque, qualité inchangée

Un kit de reconditionnement rebaptisé

Le nom sur l'emballage est peut-être différent, mais le contenu reste inchangé : les clients retrouveront la qualité et la commodité auxquelles ils ont été habitués. Vertex Pistons est heureuse d'annoncer que le composant Wrench Rabbit a été rebaptisé « kit de reconditionnement pour moteur Vertex ».

Le kit de reconditionnement pour moteur Vertex (réf. 0903-0954) contient presque tout ce qui est nécessaire pour un reconditionnement professionnel complet du moteur d'une moto tout-terrain. Il fait gagner du temps aux revendeurs, qui n'ont pas à se procurer les différentes pièces séparément. Pour simplifier encore les choses, la référence est identique à celle antérieure. L'ancien conditionnement et le nouveau conditionnement vont coexister quelque temps, mais pas d'inquiétude : le kit de reconditionnement pour moteur intégral stocké à l'intérieur englobe exactement les mêmes pièces.

Le kit renferme des produits de trois marques sérieuses : Hot Rods, Hot Cams et Vertex. Il regroupe tous les composants requis pour procéder à un reconditionnement total du moteur, à savoir des vilebrequins Hot Rods, des roulements de vilebrequin, des kits de réparation de pompe à eau et des roulements de transmission, sans oublier des chaînes de distribution Hot Cams et des pistons et joints Vertex.

Un kit avec pièces surdimensionnées est disponible en prime pour certains modèles.



Auparavant connu sous le nom de « Wrench Rabbit », le kit de reconditionnement pour moteur Vertex contient les mêmes éléments indispensables à un reconditionnement intégral du moteur.

Le kit de reconditionnement pour moteur Vertex non seulement est très pratique pour accomplir un reconditionnement complet du moteur, puisqu'il suffit de commander une seule pièce, mais aussi peut servir à s'approvisionner en composants aftermarket de grande qualité à un prix raisonnable. ■

» Adressez-vous à votre représentant Parts Europe pour en savoir plus sur le produit renommé « kit de reconditionnement pour moteur Vertex » et sur cette nouvelle désignation. Les applications possibles sont détaillées dans le catalogue Offroad.

PARTS EUROPE

Three leaders, One piston*

GP Racer's Choice
the piston developed with the factory riders for your 4-stroke motocross, enduro, motard



*after Germany GP



• MX2 Jago Geerts



• MXGP Tim Gajser



• WMX Nancy Van de Ven



The Multiple World Champion Pistons





Finies les approximations et les souillures ! Seringue d'huile de fourche Pro

Il est primordial, pour chaque opération d'entretien, de régler correctement le niveau d'huile dans les fourches à cartouches internes conventionnelle et à chambre ouverte. Un niveau trop bas entraînera une suspension souple et molle et, à l'inverse, une quantité excessive d'huile peut augmenter dangereusement la résistance, voire bloquer hydrauliquement une fourche et détruire les joints. La seringue d'huile de fourche Pro de Motion Pro est facile à utiliser et abordable (réf. 3805-0221) ; elle permet aux techniciens de maintenance professionnels et aux passionnés de bricolage d'obtenir systématiquement un niveau d'huile adéquat, sans difficultés et proprement.

Les niveaux d'huile de fourche sont souvent établis lorsque les ressorts de fourche sont sortis et les fourches en position verticale et entièrement comprimées. Pour savoir comment positionner l'anneau de réglage coulissant de la seringue d'huile de fourche Pro sur le niveau d'huile spécifié sur la partie métallique du tube d'aspiration (graduations de 0 à 300 mm, par incréments de 5 mm), reportez-vous au manuel d'entretien du véhicule. Lorsque l'anneau repose sur le haut du fourreau de fourche et que la sonde d'aspiration métallique est immergée dans un fourreau légèrement trop plein, il est possible de prélever précisément l'huile via la tête d'aspiration



La seringue d'huile de fourche Pro de Motion Pro permet aux techniciens de maintenance et aux passionnés de bricolage d'obtenir systématiquement un niveau d'huile adéquat, sans difficultés et proprement.

de la seringue pour parvenir à ce niveau. C'est aussi simple et propre que ça.

Le bouton de piston en aluminium taillé dans la masse de la seringue d'huile de fourche Pro avec finition anodisée noire a été repensé et modernisé et est maintenant pourvu de deux joints X en élastomère fluorocarboné. Ces joints apportent une étanchéité et une résistance aux produits chimiques supérieures, et des joints de rechange sont disponibles. Compte tenu de la nouvelle conception de la tête du plongeur, leur démontage, leur nettoyage et leur remplacement sont facilités. ■

» Pour plus de détails, adressez-vous à votre représentant Parts Europe ou consultez le catalogue Tires, Tools & Chemicals.

THE RIGHT TOOLS

Helps You Drive Fork Seals Easily And Securely Without Damage To Your Fork Tubes

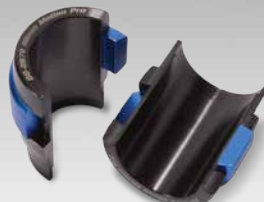


RINGER® FORK SEAL DRIVER 49MM

49 mm, Part No. 3805-0173

Perfectly weighted to drive seals. Locking ring securely locks body halves. Additional Ringer® sizes 35 mm – 50 mm available!

PATENTED DESIGN



@motionpro
@motionprofans
@motionpro64

Distributed by
PARTS EUROPE
www.partseurope.eu

SEE YOUR PARTS EUROPE REP FOR MORE INFORMATION
MOTION PRO, INC. | MOTIONPRO.COM | +1 650-594-9600

Find your local dealer at MOTIONPRO.COM



Maîtrise de l'embrayage

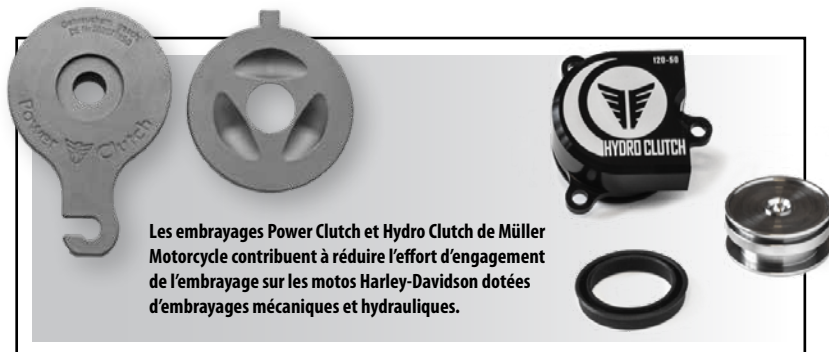
Combattre les douleurs liées à la manipulation de l'embrayage

Après plusieurs heures de conduite, en particulier lorsqu'il y a beaucoup de monde sur la route, le pilote peut ressentir un engourdissement et des douleurs au niveau des doigts à force de trier sur le levier d'embrayage. Pour éviter ce problème, il leur est recommandé d'installer l'embrayage Power Clutch ou Hydro Clutch de Müller Motorcycle.

Les deux embrayages diminuent la force nécessaire pour engager le levier. Avec ces embrayages auxiliaires cachés, les changements de vitesse sont aisés même sur les grosses cylindrées Harley.

Les statistiques relatives à l'embrayage Power Clutch montrent à quel point un petit dispositif de ce type fait la différence. D'après Müller Motorcycle, l'embrayage Power Clutch réduit de plus de 40 % l'effort requis pour tirer le levier d'embrayage. L'équipe de Müller a même constaté une réduction maximale de 45 % sur les modèles Harley-Davidson de 2018 et ultérieurs.

L'embrayage Power Clutch (réf. 1130-0004) est conçu pour les modèles Evo, Twin Cam et Milwaukee-Eight avec embrayage mécanique et est compatible avec tous les modèles de 1987 à 2022, à l'exception de ceux équipés d'un moteur Revolution Max.



Les embrayages Power Clutch et Hydro Clutch de Müller Motorcycle contribuent à réduire l'effort d'engagement de l'embrayage sur les motos Harley-Davidson dotées d'embrayages mécaniques et hydrauliques.

Quant à l'embrayage Hydro Clutch (réf. : 1130-0416) qui peut être monté sur les modèles Twin Cam et M8 avec embrayage hydraulique, il préserve tout autant les doigts du pilote. D'après Müller Motorcycle, la force requise pour engager le levier d'embrayage est réduite de 35 % sur les modèles Twin Cam et de 45 % sur les modèles M8.

Les embrayages Power Clutch et Hydro Clutch remplacent l'embrayage d'origine et, une fois installés, sont complètement dissimulés. Aucun perçage ni aucune entretoise n'est nécessaire. ■

» Pour en savoir plus sur les embrayages Power Clutch et Hydro Clutch de Müller Motorcycle, prenez contact avec votre représentant Parts Europe. Vous pouvez également trouver ces produits dans les catalogues FatBook et OldBook.

GET LOW
NEW: WITH ABE!

MÜLLER MOTORCYCLE AG

The smartest way to get low
 Müller lowering kit for Milwaukee Eight® models

TAKE THE ORIGINAL

from the inventor of the adjustable lowering kits

- continuously variable lowering up to 40mm
- including friction bearing
- can be installed without shortening the threaded rod
- application for utility models
- NEW: including ABE! No registration necessary

INFO

We offer also lowering kits for Evo® & Twin-Cam®. All infos about our lowering kits and other products on our website:

www.m-motorcycle.com



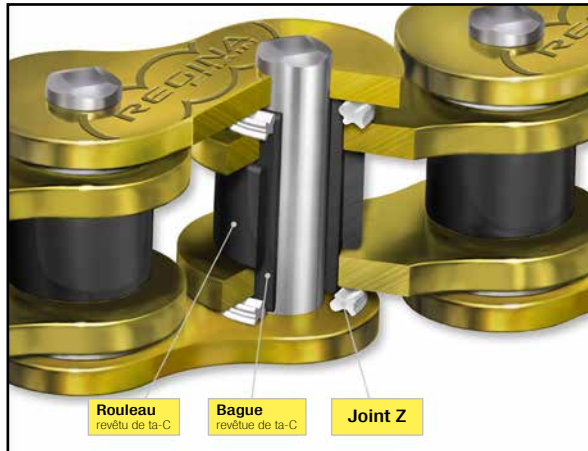
Longue durée de vie et moins de tracas

Des chaînes de transmission ne demandant pas d'entretien

Les mordus de moto qui installent sur leur engin la nouvelle chaîne à rouleaux/à maillons HPE (High-Performance Endurance) de Regina Chain peuvent dire adieu aux chaînes de transmission graisseuses et sales.

Cette chaîne HPE est en fait une mise à niveau pour la chaîne Z-Ring plébiscitée de la société. Quelle est la principale différence ? La nouvelle chaîne HPE ne demande pas de lubrification régulière, contrairement aux autres chaînes à rouleaux/à maillons. En effet, elle est revêtue de ta-C (carbone amorphe tétraédrique) (revêtement DLC – classe spéciale de revêtements exceptionnellement durables et lisses – avancé) sur ses bagues et rouleaux.

Ce traitement spécial prodigue les effets suivants : Le revêtement ta-C atténue la dissipation de l'énergie tout en améliorant



Grâce à une nouvelle catégorie de revêtements spécialisés, les chaînes à rouleaux HPE de Regina Chain n'exigent pas d'entretien ni de lubrification régulière.

l'efficacité de la transmission secondaire, puisque sa faible friction interagit avec la dureté de la surface traitée. Par conséquent, le propriétaire de la moto n'a plus besoin d'appliquer de lubrifiant pour chaîne sur les rouleaux. Les ingénieurs de Regina en Italie ont même diagnostiqué que la chaîne HPE avait une durée de vie au moins égale à celle d'une chaîne Z-Ring relubrifiée classique.

À l'heure actuelle, la chaîne HPE n'est disponible qu'en taille 525, qui est la plus courante pour les motos de moyenne et grosse cylindrées.

10 longueurs de chaîne prémesurées sont possibles (de 104 à 128 maillons), selon le modèle de moto concerné. ■

» Pour plus d'informations, par exemple à propos des dimensions, consultez votre représentant Parts Europe ou référez-vous au catalogue Street.

PARTS PARTS PARTS
UNLIMITED EUROPE CANADA



PERFORMANCE IN MOTION

PRESENTS THE NEW

HPE

**HIGH
PERFORMANCE
ENDURANCE**

THE FIRST MAINTENANCE FREE CHAIN



PROUDLY MADE IN ITALY SINCE 1919





La bonne taille pour chaque expédition

Des sacoches de réservoir et sacs pour l'arrière polyvalents

Les sacoches de réservoir et sacs pour l'arrière Commuter de Nelson-Rigg sont modulables afin que les pilotes puissent obtenir le volume de rangement qui leur sied. Ils sont faciles à monter et à retirer et sont donc parfaits pour être emportés partout. Ils peuvent en outre être installés sur pratiquement tous les véhicules.

La série Commuter englobe les sacoches de réservoir Sport et Lite, ainsi que les sacs pour l'arrière Touring, Sport et Lite. Ces bagages sont fabriqués dans le tissu UltraMax exclusif de Nelson-Rigg, pour une protection maximale contre les UV, et sont protégés par la généreuse garantie à vie de Nelson-Rigg, qui couvre la décoloration.

Les sacs ne se déforment pas, en raison de leur structure en mousse EVA moulée complétée par des éléments d'imitation carbone. Ils peuvent être agrandis lorsque de l'espace supplémentaire est nécessaire et sont accompagnés d'une housse de pluie imperméable. Les sacoches de réservoir sont nanties d'un passepoil réfléchissant, de sangles intérieures autoserrantes et de sangles d'épaule.



Les bagages Commuter de Nelson-Rigg comprennent les sacoches de réservoir Sport et Lite, qui sont faciles à monter et à retirer et sont donc parfaites pour être emportées partout. Ces sacoches peuvent en outre être installées sur pratiquement tous les véhicules.

Les sacoches de réservoir Commuter ont toutes sur le dessus un panneau transparent qui est compatible avec les appareils à écran tactile.

La sacoche de réservoir Sport (réf. 3502-0499) a une capacité de 14,5 litres lorsqu'elle est élargie au maximum, alors que la sacoche Lite (réf. 3502-0498), plus compacte, peut contenir 8,4 litres.

Les sacs pour l'arrière Commuter constituent un complément idéal pour les sacoches de réservoir. Le sac pour l'arrière Touring (réf. 3516-0278) a une capacité de 33,04 litres lorsqu'il est totalement élargi, ce qui en fait un bagage tout désigné pour les grosses motos ou les longues excursions. Les dimensions ajustables du sac pour l'arrière Sport (réf. 3516-0277), qui peut passer de 16,41 litres à 22,26 litres, plairont

aux pilotes de motos sportives et à ceux qui souhaitent un bagage suffisamment grand pour passer deux jours sur la route. Pour finir, le sac pour l'arrière Commuter Lite (réf. 3516-0276) est impeccable pour les déplacements quotidiens et escapades d'une journée, puisqu'il dispose d'une capacité de 15,32 litres lorsqu'il est déployé au maximum. ■

» Pour en savoir plus sur les bagages Commuter de Nelson-Rigg, adressez-vous à votre représentant Parts Europe ou consultez le catalogue FatBook.



Commuter Luggage Series

For wherever the journey takes you...



Commuter Tank Bags
Dual Mounting
Magnetic & Strap



SPORT
CL-1100-S



LITE
CL-1100-R



CONTACT YOUR REP
FOR MORE INFORMATION



Une aventure retentissante

Des échappements slip-on de grande qualité

Inspirée par la précision et le design superbes des travaux de Léonard de Vinci et fermement ancrée dans l'histoire de la moto en Italie, la société LeoVince a fait évoluer ses ouvrages en créant des lignes d'échappement fabriquées à la main. Tout a commencé dans les années 1950, lorsqu'un petit groupe de passionnés a décidé de confectionner des tubes d'échappement pour scooters italiens. Aujourd'hui, l'entreprise propose une vaste gamme de lignes d'échappement de précision hautes performances pour une pléthore de deux-roues.

Les échappements slip-on de la gamme LV-12 sont destinés aux dernières motos Adventure, qui incarnent un segment de marché récent et en plein essor, et mettent en valeur la tradition LeoVince sur les routes.

Chaque échappement LV-12 arbore une structure en forme de pentagone reconnaissable entre toutes, ce qui lui confère un aspect à la fois agressif et élégant. Toujours fabriqué à la main et soudé avec soin, il peut être en acier inoxydable ou en titane et comporte un embout en fibre de carbone.

L'échappement LV-12 en acier inoxydable peut être revêtu d'une finition inox standard (réf. 1811-4031) ou faire partie

Les échappements slip-on LV-12 de LeoVince sont disponibles pour une diversité de motos Adventure BMW, Honda, KTM et Suzuki populaires.



de la série Black Edition (réf. 1811-4044), auquel cas la coque du silencieux est revêtue de céramique noire, matériau résistant aux températures élevées qui donne une apparence dynamique. Les échappements LV-12 en titane (réf. 1811-4036) sont faits d'une coque et d'une fixation intégralement en titane de haute qualité, ce qui résulte en un produit fini léger.

Les échappements slip-on LV-12 de LeoVince conviennent pour une diversité de motos Adventure BMW, Honda, KTM et Suzuki populaires. ■

» Pour connaître toutes les applications et pour plus de détails, contactez votre représentant Parts Europe ou consultez le catalogue Street.



LV-12
RIDE YOUR ADVENTURE

ICON

CASQUE AIRFLITE™ SPACE FORCE

- » Coque en polycarbonate moulé pour plus de solidité
- » Les nombreux points d'entrée et de sortie surdimensionnés sont placés de façon stratégique pour que vous restiez au frais et à l'aise : quatre conduits d'entrée, une aération sur la mentonnière inspirée des casques de motocross et deux conduits de sortie véhiculent l'air entre la doublure de confort et le revêtement de protection en mousse PSE absorbant l'énergie.
- » La visière extérieure anti-buée à remplacement rapide FliteShield™ garde à l'abri des débris, tandis que la visière intérieure interchangeable DropShield™ permet de maîtriser la lumière du soleil d'une simple pression.
- » Cache-nez et mentonnière moulés et amovibles
- » Doublure anti-humidité Hydradry™ entièrement amovible et lavable
- » La prise au vent et le poids sont réduits car l'encolure traditionnelle de l'Airflite™ est sculptée de manière à éviter toute interférence avec la veste ou la combinaison.
- » Pièces de rechange et accessoires vendus séparément

REMARQUE : conforme aux normes de sécurité et de test DOT FMVSS 218 (États-Unis), CEE-ONU 22-05 (Europe), SAI AS1698:2006 (Australie) et PSC (Japon).

REMARQUE : l'étiquette de certification SAI, PSC ou MFJ figure à l'intérieur du casque uniquement si celui-ci est acheté auprès d'un revendeur agréé dans le pays en question.

TAILLE	RÉF.
XS	0101-14129
S	0101-14130
M	0101-14131
L	0101-14132
XL	0101-14133
XX	0101-14134



CASQUE AIRFLITE™ MIPS JEWEL

- » Le système de protection du cerveau MIPS peut limiter les forces traumatisantes transmises au cerveau à l'occasion de certains chocs grâce à un déplacement léger et désolidarisé de la coque et du sous-casque.
- » Coque en polycarbonate moulé pour plus de solidité
- » Les nombreux points d'entrée et de sortie surdimensionnés sont placés de façon stratégique pour que vous restiez au frais et à l'aise : quatre conduits d'entrée, une aération sur la mentonnière inspirée des casques de motocross et deux conduits de sortie véhiculent l'air entre la doublure de confort et le revêtement de protection en mousse PSE absorbant l'énergie.
- » La visière extérieure anti-buée à remplacement rapide FliteShield™ garde à l'abri des débris, tandis que la visière intérieure interchangeable DropShield™ permet de maîtriser la lumière du soleil d'une simple pression.
- » Cache-nez et mentonnière moulés et amovibles
- » Doublure anti-humidité Hydradry™ entièrement amovible et lavable
- » La prise au vent et le poids sont réduits car l'encolure traditionnelle de l'Airflite™ est sculptée de manière à éviter toute interférence avec la veste ou la combinaison.
- » Pièces de rechange et accessoires vendus séparément

REMARQUE : conforme aux normes de sécurité et de test DOT FMVSS 218 (États-Unis), CEE-ONU 22-05 (Europe), SAI AS1698:2006 (Australie) et PSC (Japon).

REMARQUE : l'étiquette de certification SAI, PSC ou MFJ figure à l'intérieur du casque uniquement si celui-ci est acheté auprès d'un revendeur agréé dans le pays en question.

TAILLE	RÉF.
XS	0101-14190
S	0101-14191
M	0101-14192
L	0101-14193
XL	0101-14194
XX	0101-14195



MOOSE RACING

MAILLOT DE PROTECTION XCR

- » Châssis extensible en maille aérée
- » Protections contre les chocs dans le dos, sur la poitrine, aux coudes et aux épaules amovibles et lavables
- » Fermeture éclair YKK sur toute la longueur
- » Coutures plates et extérieures afin d'empêcher toute surchauffe
- » Testé et homologué selon la norme européenne EN 17092:2020

TAILLE	RÉF.
XXS/XS	2701-1052
S/M	2701-1053
L/XL	2701-1054
XX/XXX	2701-1055



MAXIMUM DURABILITY



JT has been manufacturing high-quality motorcycle parts for over 30 years, constantly raising the industry's standards through innovation and dedication to excellence

SPROCKETS • CHAINS • BELTS • BRAKE DISCS



JT POWERTRANSFER®

www.jtsprockets.com

JT Sprockets is a product of Bike Alert plc

MOOSE RACING

GILET DE PROTECTION XCR

- » Châssis extensible en maille aérée
- » Protections contre les chocs sur la poitrine et dans le dos amovibles et lavables
- » Protection contre les impacts en mousse moulée supplémentaire sur la poitrine
- » Coutures plates et extérieures afin d'empêcher toute surchauffe
- » Testé et homologué selon la norme européenne EN 17092-6:2020

TAILLE	RÉF.
XXS/XS	2701-1056
S/M	2701-1057
L/XL	2701-1058
XX/XXX	2701-1059



ICON

GENOUILLÈRES DE RÉSERVOIR CLOVERLEAF2™ POUR HOMMES

- » Châssis en polyester 900 deniers
- » Protections contre les impacts D30® certifiées CE
- » Renforts de rotule en TPU
- » Les sangles réglables maintiennent les genouillères fermement en place.
- » Les tampons remplaçables offrent un troisième point de contact.
- » Taille unique
- » Vente par paire
- » Testées et homologuées selon la norme CE EN 17092-6:2020 (classe C/0)

DESCRIPTION	RÉF.
Genouillères de réservoir (noires)	2704-0567
Tampons de genou (jaune fluo)	2704-0610



POLISPORT

CASQUE VÉLO PREMIUM XS POUR ENFANTS

- » Structure moulée robuste et bien aérée pour plus de confort
- » Zone de protection élargie en vue d'accroître la sécurité et la durabilité
- » Le système d'attache à molette réglable assure un bon ajustement.
- » Harnais de sécurité à deux points de fixation
- » Deux autocollants réfléchissants augmentent la visibilité sur la route.
- » Feu à LED intégré
- » Rembourrage lavable pratique
- » Livré avec une minibouteille et un porte-bouteille
- » La taille XS convient aux enfants avec un tour de tête de 48 à 52 cm.
- » Testé et homologué selon la norme EN 1078

DESCRIPTION	RÉF.
Sirène	0151-0257
Voyage fun	0151-0258



Upgrade to Yuasa!



THE WORLD'S LEADING BATTERY MANUFACTURER

Why settle for good when you can have the best? Upgrade to:

- ✓ A global leader
- ✓ The highest OE quality
- ✓ The widest range
- ✓ Complete support
- ✓ A winning team
- ✓ The best online tools



YUASA
BATTERY

 **JAPANESE**
OE MANUFACTURER
FOR OVER 100 YEARS

DISCOVER MORE AT
www.yuasa.com

by  **GS YUASA**

POLISPORT

CASQUE VÉLO XS POUR ENFANTS

- » 10 aérations sur le devant protégées par un filet anti-insectes
- » Rembourrage lavable pratique
- » Le casque s'ajuste grâce à un système unique de verrouillage facile.
- » Harnais de sécurité à trois points de fixation pour un meilleur serrage
- » La taille XS convient aux enfants avec un tour de tête de 46 à 53 cm.
- » Testé et homologué selon la norme EN 1078

DESCRIPTION	RÉF.
Race	0151-0259
Popstar	0151-0260
Princess	0151-0261
Balloons	0151-0262
Pinky Cheetah	0151-0263



CASQUE SPORT RIDE

- » Prévu spécifiquement pour le VTT et le trekking
- » Léger et confortable
- » Mousses douces au menton et à l'intérieur
- » Le système d'attache à molette réglable assure un bon ajustement.
- » Les sangles souples se verrouillent pour former un système de sécurité à trois points.
- » Le modèle moyen convient pour les tours de tête de 54 à 58 cm et le modèle large pour les tours de tête de 58 à 62 cm.
- » Testé et homologué selon la norme EN 1078

COULEUR	TAILLE M	TAILLE L
Fuchsia/noir	0151-0264	0151-0265
Vert citron/noir	0151-0266	0151-0267
Orange/noir	0151-0268	0151-0269
Blanc/noir	0151-0270	0151-0271
Gris foncé/noir	0151-0272	0151-0273



W HIGH PERFORMANCE PISTONS
Wossner®
 RESEARCH & DEVELOPMENT

MANUFACTURER OF
 FORGED PISTONS

Wössner GmbH
 Konrad-Zuse-Str. 2
 79576 Weil am Rhein
 Germany

wossnerpistons.com
woessner-kolben.de



For further information please contact your Parts Europe sales representative.

PARTS
EUROPE

POLISPORT

DRAISIENNES POUR ENFANTS

- » Le moyen le plus simple pour apprendre à faire du vélo
- » Permettent aux enfants de s'entraîner à l'équilibre et de prendre confiance en eux
- » Conçues pour qu'en position assise, les enfants puissent facilement atteindre le sol avec leurs jambes
- » Selle en caoutchouc avec trois niveaux de hauteur, pouvant être adaptée à mesure que l'enfant grandit

REMARQUE : ne pas utiliser sur la route.

REMARQUE : ce produit est considéré comme un jouet et requiert la surveillance d'un parent.

COULEUR	RÉF.
Crème/menthe	4902-0013
Gris/crème	4902-0014

- » Limiteur de guidon intégré qui permet à l'enfant de garder le contrôle du guidon en roulant
- » Les poignées en caoutchouc procurent un maximum de confort et d'accroche.
- » Pour les enfants de 2 à 5 ans



GOURDES T500

- » Peuvent être utilisées comme thermos avec l'insert inclus (capacité de 500 ml) ou sans l'insert (capacité de 650 ml)
- » Idéales pour les randonnées, les séances de sport ou les longues promenades
- » Compactes ; efficacité thermique de quatre heures
- » Exemptes de BPA, avec de la mousse à l'intérieur et une membrane en aluminium
- » Hauteur : 223 mm
- » Bouchon de protection
- » Conformés à la réglementation sur le contact alimentaire : 20/2011

COULEUR	RÉF.
Noir/gris	4920-0013
Noir/rouge	4920-0014
Blanc/rouge	4920-0015



**DANS TOUTES
LES
CONDITIONS**



Quelle que soit la route, quel que soit le temps, Dunlop **Mutant** assure votre sécurité. Le premier pneu de crossover au monde offre une tenue de route hyper sportive, une excellente adhérence sur le mouillé et un excellent potentiel kilométrique. La technologie M+S du **Mutant** vous donne la confiance nécessaire pour rouler dans toutes les conditions.

DUNLOP

MUTANT

POLISPORT

BOUTEILLE D'EAU R550 AVEC/SANS PORTE-BOUTEILLE PRO EVO

- » Conception ultra fonctionnelle et poids limité à 53 g
- » Forme ergonomique facilitant la prise en main
- » Structure en polypropylène exempte de BPA
- » Goulot haut débit avec embout très souple
- » Échelle graduée sur le côté de la bouteille avec bande transparente
- » Capacité de 550 ml
- » Deux options : bouteille seule ou avec porte-bouteille Pro Evo
- » Porte-bouteille Pro Evo extrêmement léger : seulement 33 g
- » Possibilité d'extraire la bouteille en l'inclinant de différentes façons pour pouvoir la saisir aisément en roulant
- » Convient aussi pour les petits vélos et les cadres inclinés, sur lesquels l'espace d'installation est restreint
- » Conforme à la réglementation sur le contact alimentaire : 10/2011



COULEUR	BOUTEILLE R550 SEULE	BOUTEILLE R550 AVEC PORTE-BOUTEILLE PRO EVO
Transparents	4920-0016	4920-0024 (bouteille de couleur grise)
Blancs	4920-0017	4920-0025
Rouges	4920-0018	4920-0026
Noirs	4920-0019	4920-0027



PORTE-BOUTEILLE PRO EVO

- » Extrêmement léger : seulement 33 g
- » Possibilité d'extraire la bouteille en l'inclinant de différentes façons pour pouvoir la saisir aisément en roulant
- » Convient aussi pour les petits vélos et les cadres inclinés, sur lesquels l'espace d'installation est restreint
- » Vis en acier inoxydable fournies

COULEUR	RÉF.
Noir/gris	4920-0020
Noir/blanc	4920-0021
Noir/rouge	4920-0022
Noir	4920-0023



PORTE-BOUTEILLE PREMIUM

- » Structure en caoutchouc résistant
- » Ajustement de 70 à 80 mm
- » Compatible avec la plupart des bouteilles commercialisées (à acheter séparément)
- » Vis de fixation non incluses

COULEUR	RÉF.
Noir	4920-0028
Blanc	4920-0029



BOUTEILLE À OUTILS

- » Pour ranger une chambre à air de rechange, des démonte-pneus, un outil multifonction ou des rustines anti-crevaison
- » Capacité de 600 ml
- » Adaptée à la majorité des porte-bouteilles classiques comme ceux pour bouteille d'eau
- » Hermétique et étanche pour que vos outils soient protégés de la pluie, de la saleté, de la poussière, etc.
- » Conforme à la réglementation sur le contact alimentaire et lavable au lave-vaisselle (à 50 °C maximum)
- » Outils non compris

DESCRIPTION	RÉF.
Bouteille à outils	4920-0030



MAKE YOUR MARK.



Road Warrior Fairing w/ a 11" windshield on
@staticphotoz's 2018 Softail Fat Bob.

MADE IN MEMPHIS | #ShadyMark

SHOWN: ROAD WARRIOR FAIRING 2330-0214, TRIGGER-LOCK MOUNTING KIT 2320-0251,
AND 11" DARK BLACK SMOKE WINDSHIELD 2350-0447

PARTS
EUROPE

Memphis
SHADES
MOTORCYCLE FAIRINGS & WINDSHIELDS

memphisshades.com

POUR QUE ÇA TOURNE ROND

Lorsque vous devez remplacer des pistons ou des cylindres, tournez-vous vers *Drag Specialties*, qui possède tout ce dont vous avez besoin pour que vous puissiez continuer à rouler.

Les pistons de *Drag Specialties* présentent une structure en alliage d'aluminium coulé de qualité originale et sont donc parfaits pour remplacer les pistons d'origine. Chaque kit comprend deux pistons, des axes de piston et des circlips, avec un taux de compression spécifique. Pour les modèles récents, les pistons sont pourvus d'un revêtement spécial qui prolonge leur durée de vie, réduit la friction et garde le moteur au frais en cours de fonctionnement.

Les cylindres *Drag Specialties* sont revêtus de la même poudre noire que ceux d'origine et ont des ailettes en relief, ce qui en fait une solution parfaite pour remplacer ces derniers. Ils sont légèrement sous-dimensionnés pour permettre une finition de fabrication adaptée aux pistons et sont disponibles en différentes tailles d'alésage pour les modèles Big Twin et XL.

***Roulez plus longtemps
grâce à ces produits
de qualité durables de
Drag Specialties !***

Pour plus d'informations, veuillez contacter votre représentant Parts Europe.



0911-0017



0931-0710

**PARTS
EUROPE**

PARTSEUROPE.EU

FROM OUR GARAGE TO YOURS
**DRAG
Specialties**

DRAGSPECIALTIES.EU